



## Présentation Corporative

Février 2025

**Développement du projet Cadillac :  
Un camp aurifère émergent à l'est de Val-d'Or**





## Énoncés prospectifs

- Cette présentation peut contenir des énoncés prospectifs qui reflètent les attentes actuelles de la direction à l'égard d'évènements futurs. Ces énoncés prospectifs dépendent d'un certain nombre de facteurs et comportent certains risques et incertitudes et il n'y a aucune garantie que ces énoncés s'avéreront exacts. Les facteurs pouvant faire varier de façon importante nos résultats, nos activités et les évènements futurs par rapport aux attentes exprimées expressément ou implicitement dans ces énoncés prospectifs comprennent, sans s'y limiter, la volatilité du prix de l'or, les risques liés à l'industrie minière, les incertitudes relatives à l'estimation des ressources minérales, les besoins additionnels de financement ainsi que la capacité de la Société à obtenir ces financements.

## Renseignements scientifique et technique

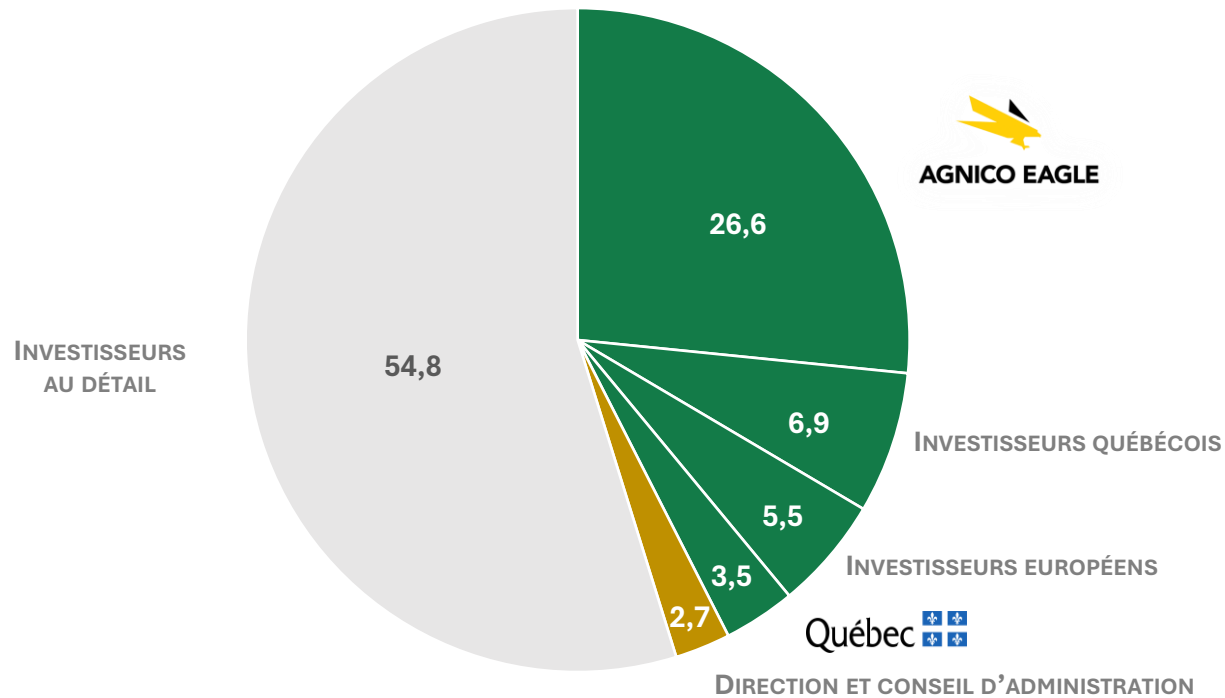
- Les informations scientifiques et techniques concernant le projet Cadillac sont appuyées par un rapport technique intitulé "[NI 43-101 Technical Report and Preliminary Economic Assessment for Chimo Mine and West Nordeau Gold Deposits, Chimo Mine and East Cadillac Properties, Quebec, Canada](#)" et daté du 29 mai 2023, qui a été préparé par InnovExplo Inc. (Marc R. Beauvais, Ing.), avec la contribution de plusieurs firmes de consultants indépendantes, dont Bumigeme (Florent Baril) et Responsible Mining Solutions (Eric Sellars). Une copie électronique du rapport est disponible sur SEDAR+ ([www.sedarplus.ca](http://www.sedarplus.ca)) et sur le site Web de Ressources Cartier (<https://ressourcescartier.com/projects/chimo-mine/>).
- Les informations scientifiques et techniques concernant le projet Benoist sont appuyées par un rapport technique intitulé "[NI 43-101 Technical Report and Mineral Resource Estimate for the Benoist Property, Quebec, Canada](#)" et date du 16 décembre 2020, qui a été préparé par InnovExplo Inc. (Christine Beausoleil, P. Geo. et Claude Savard, P. Geo.). Une copie électronique du rapport est disponible sur SEDAR+ ([www.sedarplus.ca](http://www.sedarplus.ca)) et sur le site Web de Ressources Cartier (<https://ressourcescartier.com/projects/benoist/>).

## Personne qualifiée

- Le contenu scientifique et technique de cette présentation a été préparé, révisé et approuvé par M. Ronan Déroff, géo., M.Sc., géologue sénior, chef de projets et géomaticien, qui est une "personne qualifiée" tel que défini par le Règlement 43-101 sur l'information concernant les projets miniers ("NI 43-101").



## ACTIONNARIAT (%)



## DONNÉES FINANCIÈRES CLÉS

Cours de l'action (18 Février 2025)	0,13 \$CA / action
Actions en circulation	364,6 millions
Capitalisation boursière	47,4 \$CA millions
<hr/>	
VAN/Actions en circulation	1,06 \$CA



# ÉQUIPE DE DIRECTION ET CONSEIL D'ADMINISTRATION EXPÉRIMENTÉE



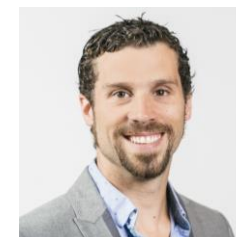
**PHILIPPE CLOUTIER**  
P.GEO.

**Fondateur, Président,  
Chef de la direction & directeur**



**NANCY LACOURSIÈRE**  
B.ADM.

**Chef des finances**



**RONAN DÉROFF**  
P.GEO., M.Sc.

**Géologue senior,  
chef de projets et géomaticien**



**DANIEL MASSÉ**  
B.Sc., ADM.A. PL.FIN.

**Président  
du conseil**



**MARIO JACOB**  
LL.B, ASC

**Président  
du comité de compensation**



**MYRZAH TAVARES BELLO**  
M.Sc., M. Env, IAS.A.

**Présidente  
du comité de gouvernance**



**ALAIN LAPLANTE**  
FCPA, IAS.S

**Président  
du comité d'audit**



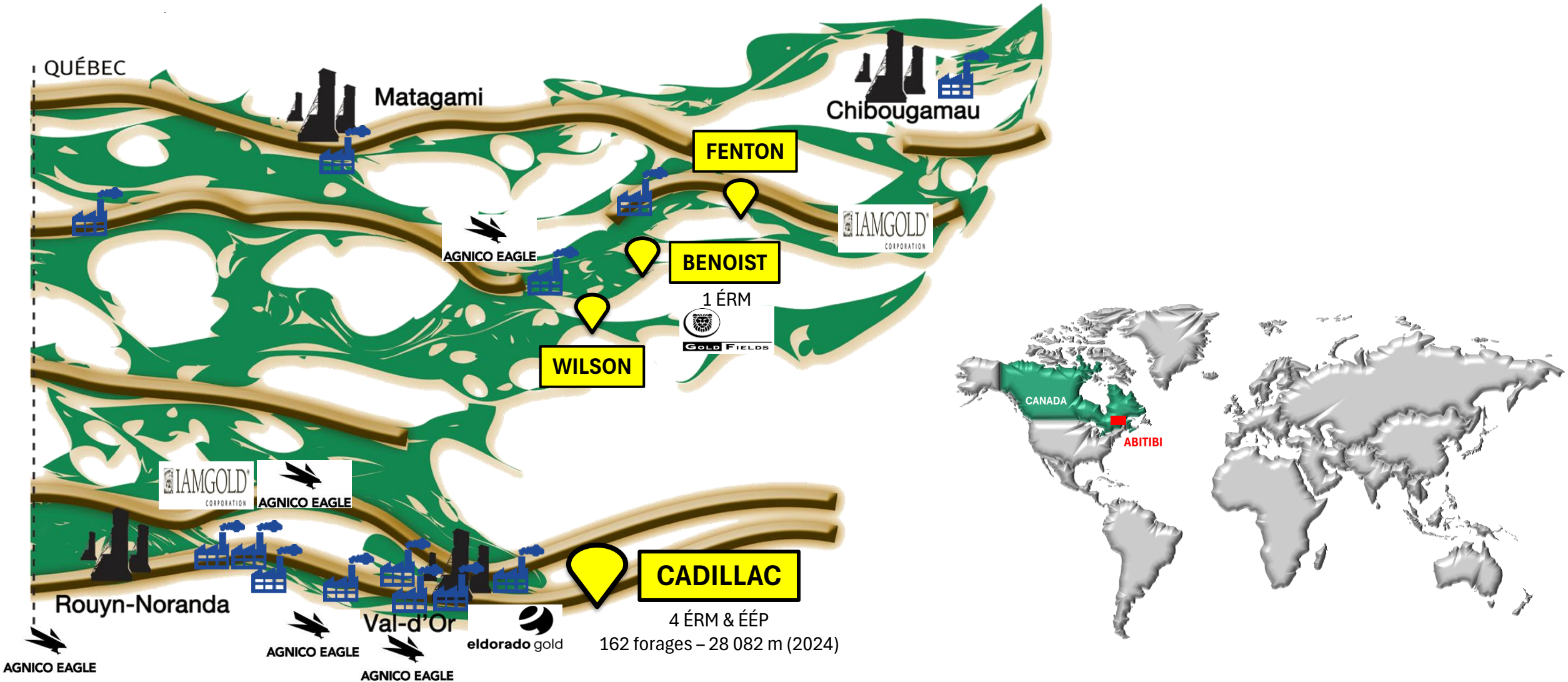
**MANUEL PEIFFER**  
B FINANCE

**Directeur,  
représentant européen**



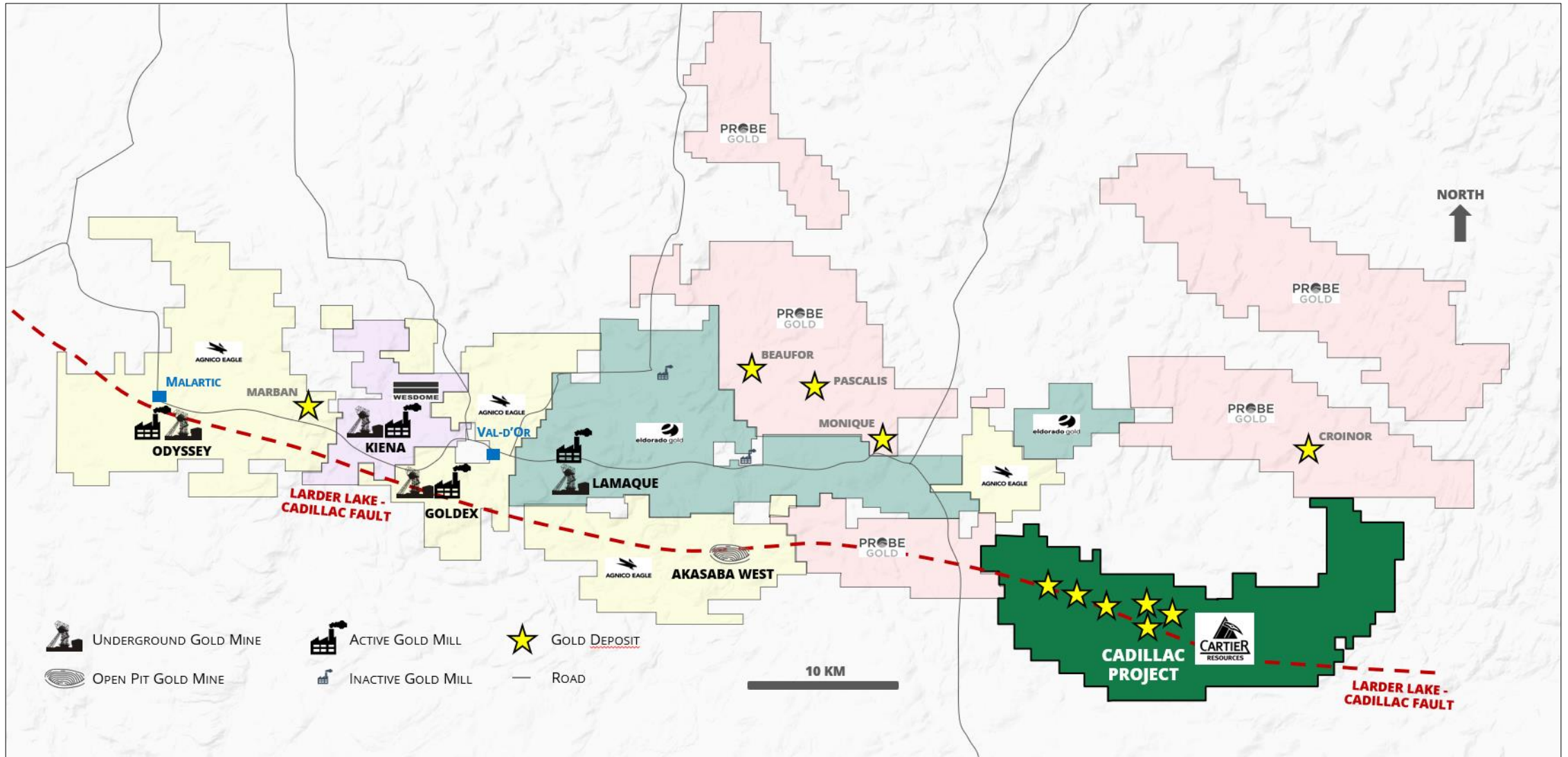


# CEINTURE DE ROCHES VERTES DE L'ABITIBI (QUÉBEC) > PROJETS DE CARTIER





# CADILLAC > EMPLACEMENT STRATÉGIQUE ET POSITION DE TERRAIN PRÉFÉRENTIELLE





1

## Avantages du projet

- Situé dans une juridiction favorable à l'industrie minière (Québec)
- Principales infrastructures présentes : puits, ligne électrique, gravière, parc à résidus, etc
- ~25 000 ha de terrains
- Proximité d'infrastructures et de main-d'œuvre qualifiée

2

## Programme de forage 2024 couronné de succès

- 10 nouvelles zones aurifères à haute teneur découvertes sur 10 km
- Planification d'un programme de forage de 100 000 m pour dévoiler le fort potentiel d'exploration
- Nombreuses opportunités d'exploration pour découvrir un ou plusieurs systèmes aurifères

3

## Étude Économique Préliminaire 2023 (ÉÉP)<sup>1</sup>

- Prix de l'or = 1 750 \$US / oz
- VAN5% de 388 M\$ CA, TRI de 20,8% après impôts
- Production de 116 900 onces d'or / an pendant 9,7 ans
- Capital initial = 341 M\$ CA

4

## Estimation des Ressources Minérales 2022 (ÉRM)<sup>1</sup>

- Prix de l'or = 1 612 \$US / oz
- 7,1 Mt à 3.1 g/t Au pour 720 000 onces d'or dans la catégorie indiquée
- 18,5 Mt à 2,8 g/t Au pour 1 633 000 onces d'or dans la catégorie présumée
- 2 derniers programmes de forage pas inclus (~52 000 m)

1. Se référer au texte intégral du rapport technique de l'ÉÉP du projet Cadillac pour connaître les hypothèses, les qualifications et les limites relatives à la divulgation.



## ACQUISITIONS

 CHIMO MINE

 EAST CADILLAC

## PROGRAMMES DE FORAGE

(177 FORAGES – 82 474 M)

**FORAGE 2024**  
(162 FORAGES – 28 082 M)

## NI 43-101 (4 ÉRM + 1 ÉÉP)

ERM1 – 461 280 oz Au (ind.) + 417 250 oz Au (prés.)

ERM2 – 585 190 oz Au (ind.) + 597 800 oz Au (prés.)

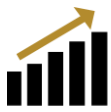
ERM3 – 684 000 oz Au (ind.) + 1 358 000 oz Au (prés.)

ERM4<sup>1</sup> – 720 000 oz Au (ind.) + 1 633 000 oz Au (prés.)

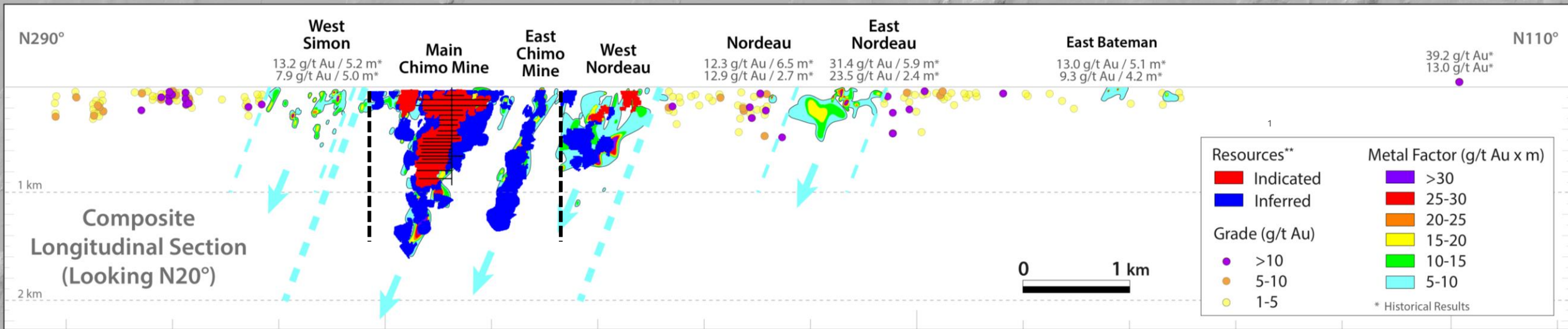
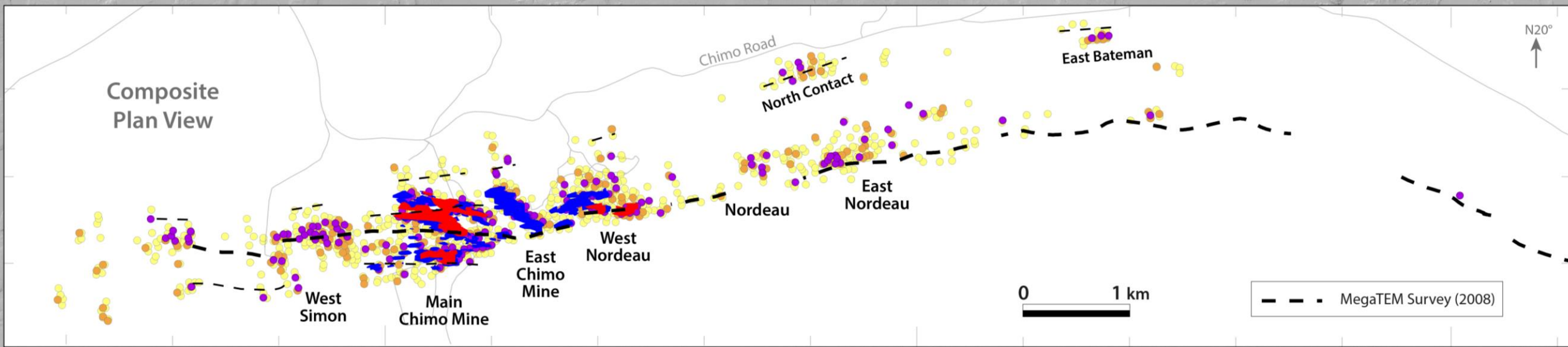
ÉÉP<sup>1</sup> – @ 1 750 \$US/oz : VAN<sub>5%</sub> 388 M\$ CA, TRI 20,8 % après impôts

1. Se référer au texte intégral du rapport technique de l'EEP du projet Cadillac pour connaître les hypothèses, les qualifications et les limites relatives à la divulgation.





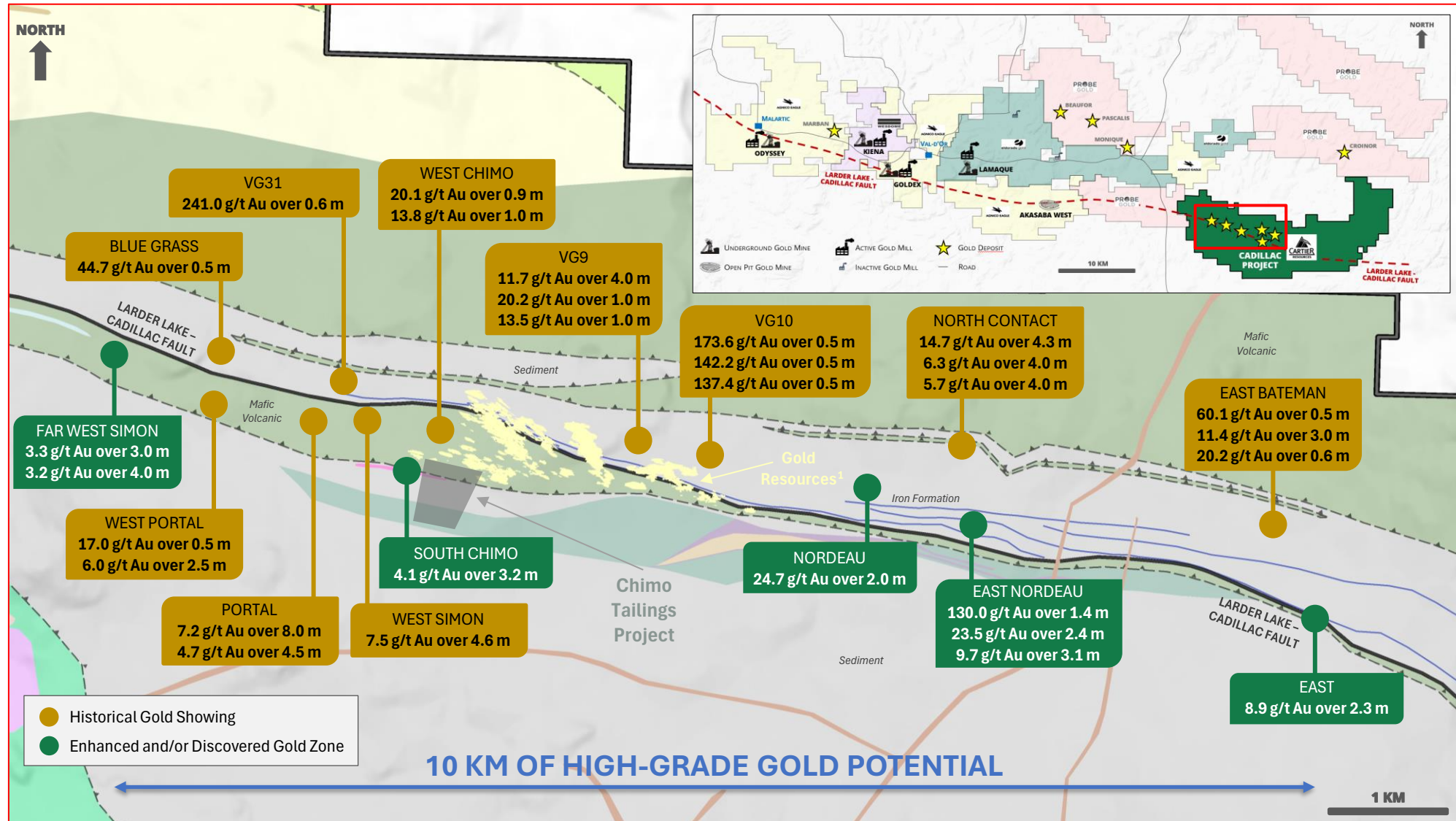
# CADILLAC > COMPILATION RÉGIONALE DES FORAGES



1. Se référer au texte intégral du rapport technique de l'EEP du projet Cadillac pour connaître les hypothèses, les qualifications et les limites relatives à la divulgation.

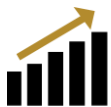


# CADILLAC > MEILLEURS RÉSULTATS DE LA CAMPAGNE DE FORAGE 2024



1. Se référer au texte intégral du rapport technique de l'EEP du projet Cadillac pour connaître les hypothèses, les qualifications et les limites relatives à la divulgation. Les longueurs des intersections minéralisées historiques sont exprimées en longueurs mesurées le long de la carotte de forage.





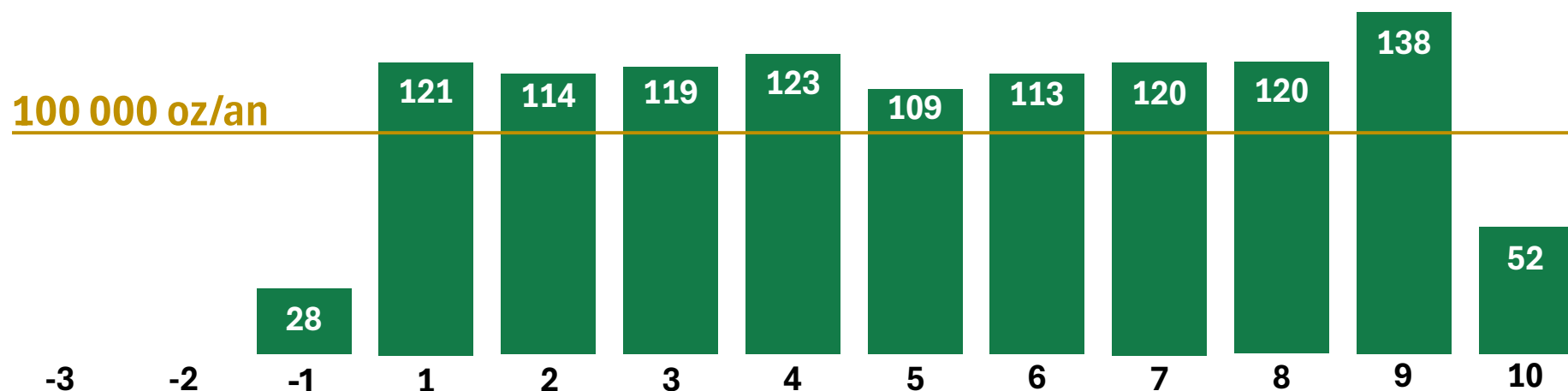
# CADILLAC > RÉSULTATS DE L'ÉTUDE ÉCONOMIQUE PRÉLIMINAIRE<sup>1</sup> (2023)



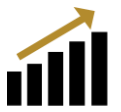
## FAITS SAILLANTS

<b>DURÉE DE VIE DE LA MINE</b>	<b>TENEUR MINE/USINE</b>	<b>TONNAGE MINE/USINE</b>	<b>PRODUCTION D'OR</b>	<b>PRODUCTION D'OR TOTALE</b>
10 ans	2,7/4,6 g/t Au	4 500/2 400 tpj	116 900 oz/an	1,2 Moz
<b>CAPITAL INITIAL</b>	<b>VAN5%   TRI (1 750 \$US/oz Au, après impôts)</b>	<b>PÉRIODE DE RECOUVREMENT</b>	<b>AISC</b>	<b>COUT D'PÉRATION</b>
341 M\$ CA	388 M\$ CA   21%	2,9 ans	755 \$US/oz Au	107\$ CA/t usinée

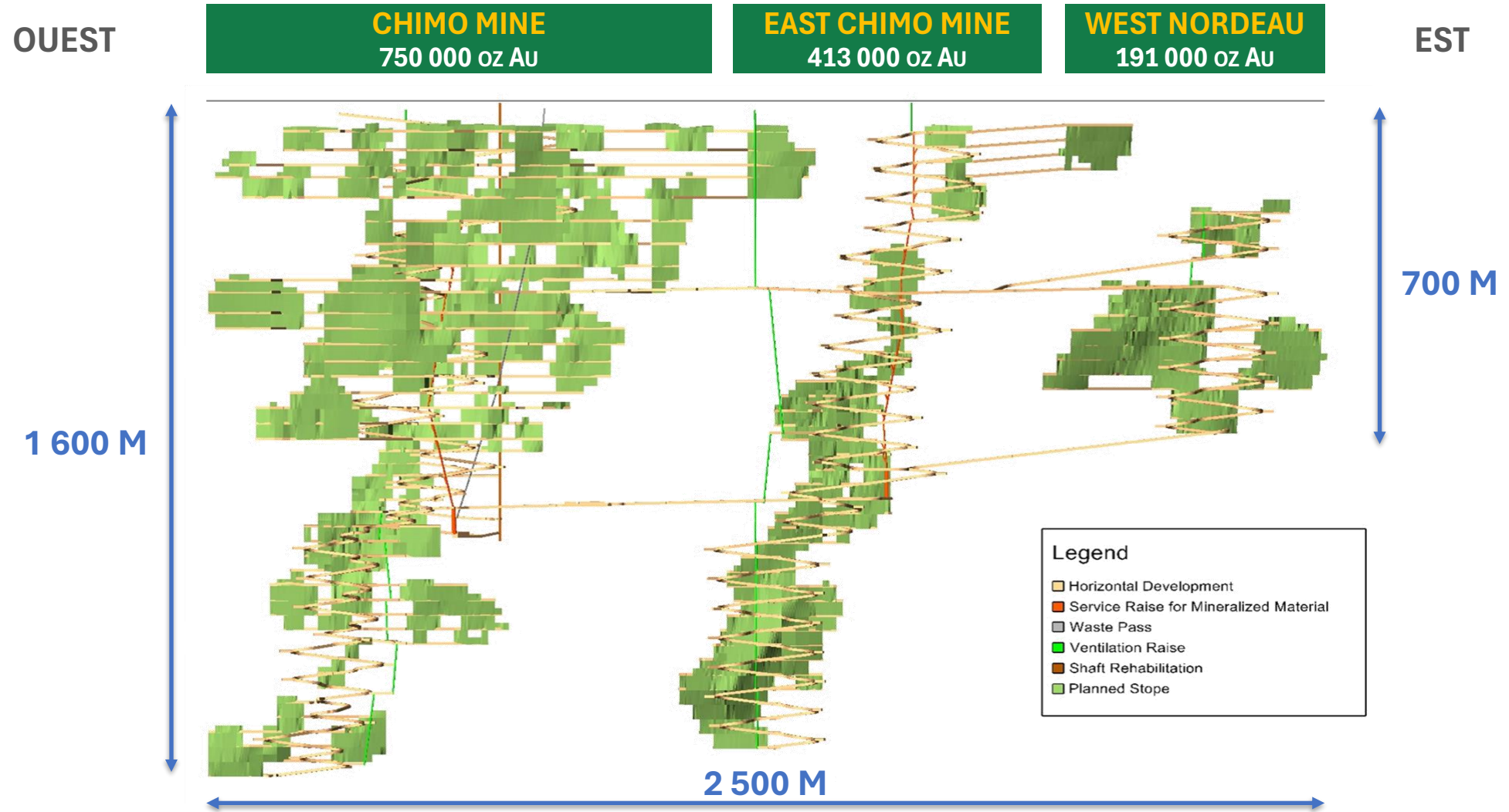
## PROFIL DE PRODUCTION (KOZ/AN)



1. Se référer au texte intégral du rapport technique de l'EEP du projet Cadillac pour connaître les hypothèses, les qualifications et les limites relatives à la divulgation.



# CADILLAC > SECTION LONGITUDINALE DE LA PLANIFICATION MINIÈRE<sup>1</sup>

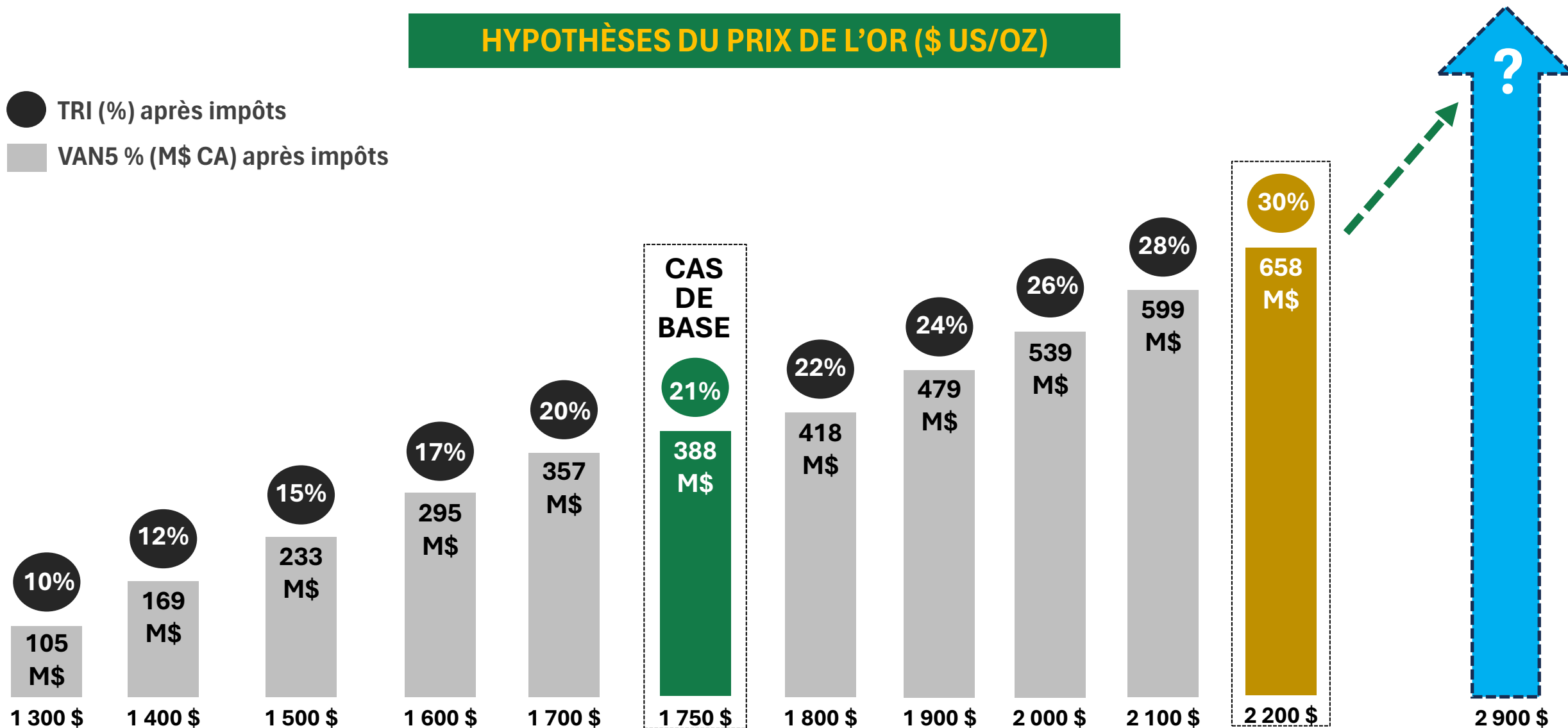


1. Se référer au texte intégral du rapport technique de l'EEP du projet Cadillac pour connaître les hypothèses, les qualifications et les limites relatives à la divulgation.



## HYPOTHÈSES DU PRIX DE L'OR (\$ US/OZ)

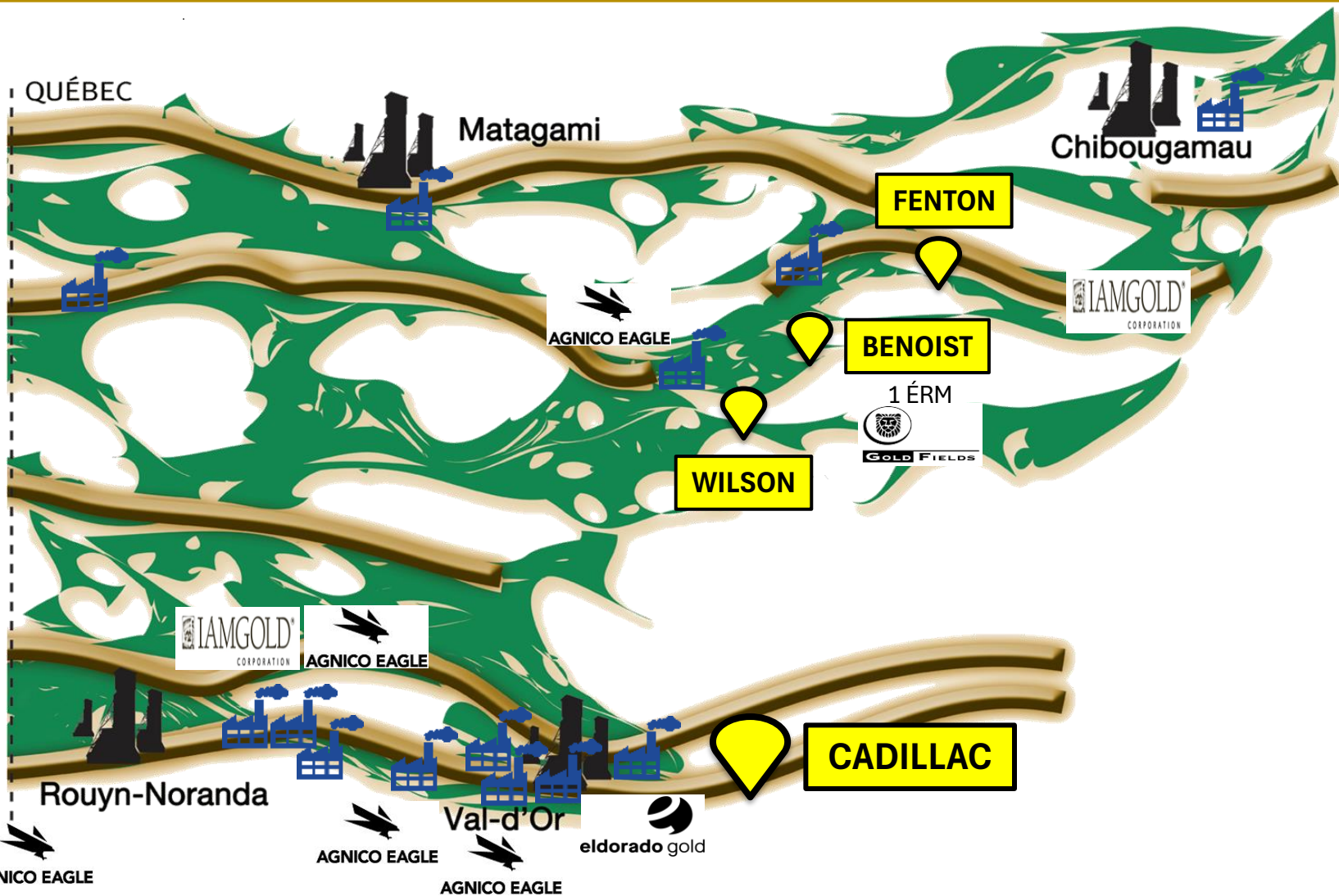
- TRI (%) après impôts
- VAN5 % (M\$ CA) après impôts



1. Se référer au texte intégral du rapport technique de l'EEP du projet Cadillac pour connaître les hypothèses, les qualifications et les limites relatives à la divulgation.



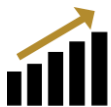
# AUTRES PROJETS À HAUTE TENEUR EN OR > WILSON, FENTON & BENOIST











# BENOIST > RECHERCHE DE PARTENAIRE OU VENTE



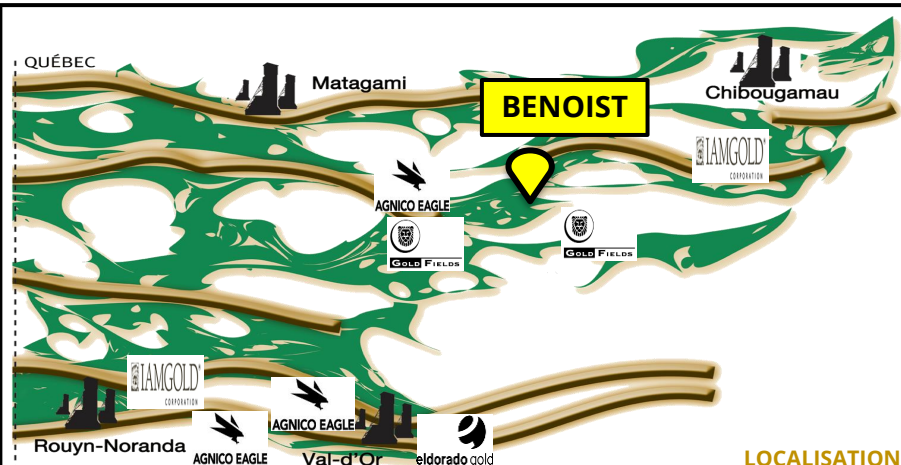
100 %  
ECR

73  
CLAIMS

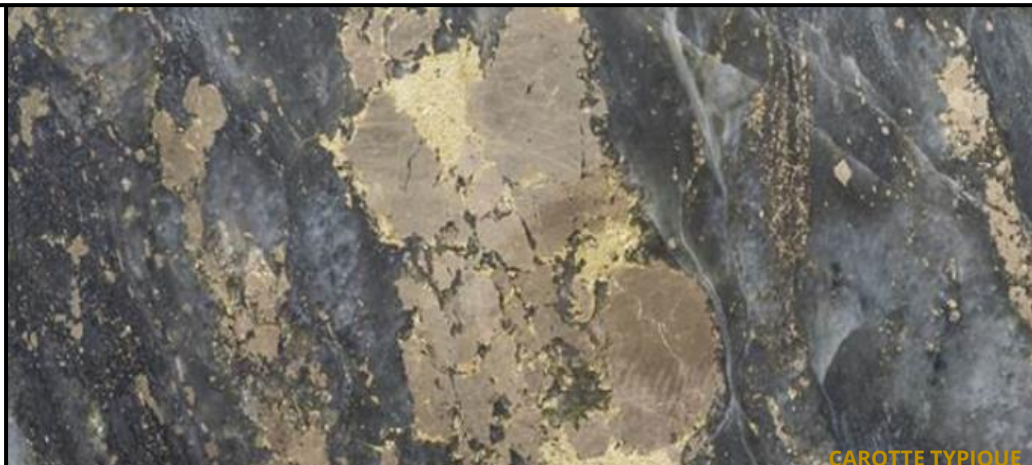
3 086  
HA

2  
ZONES  
AURIFÈRES

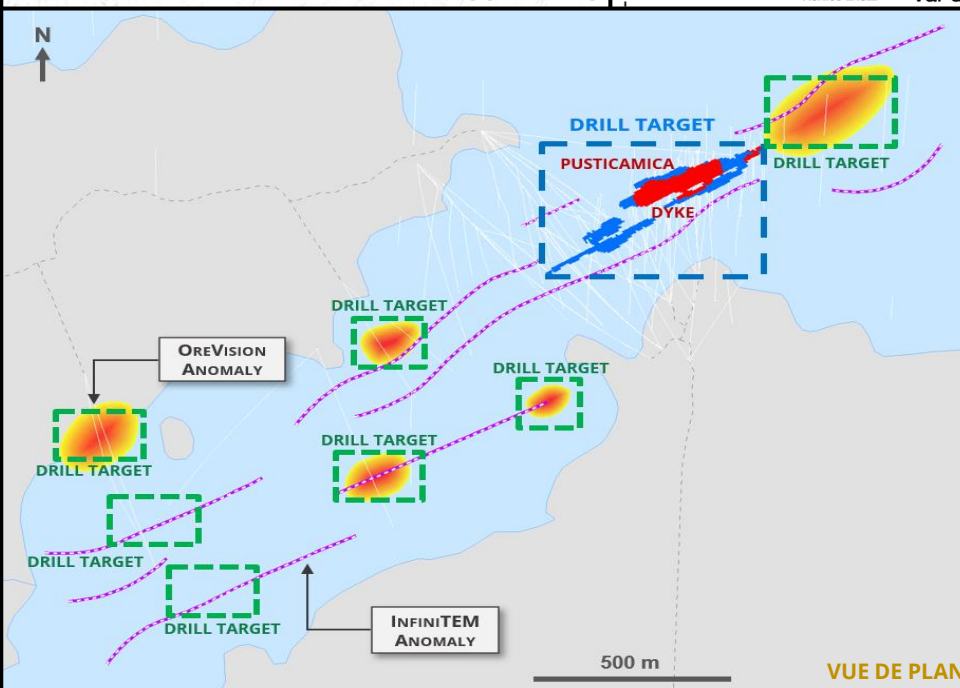
FAITS SAILLANTS



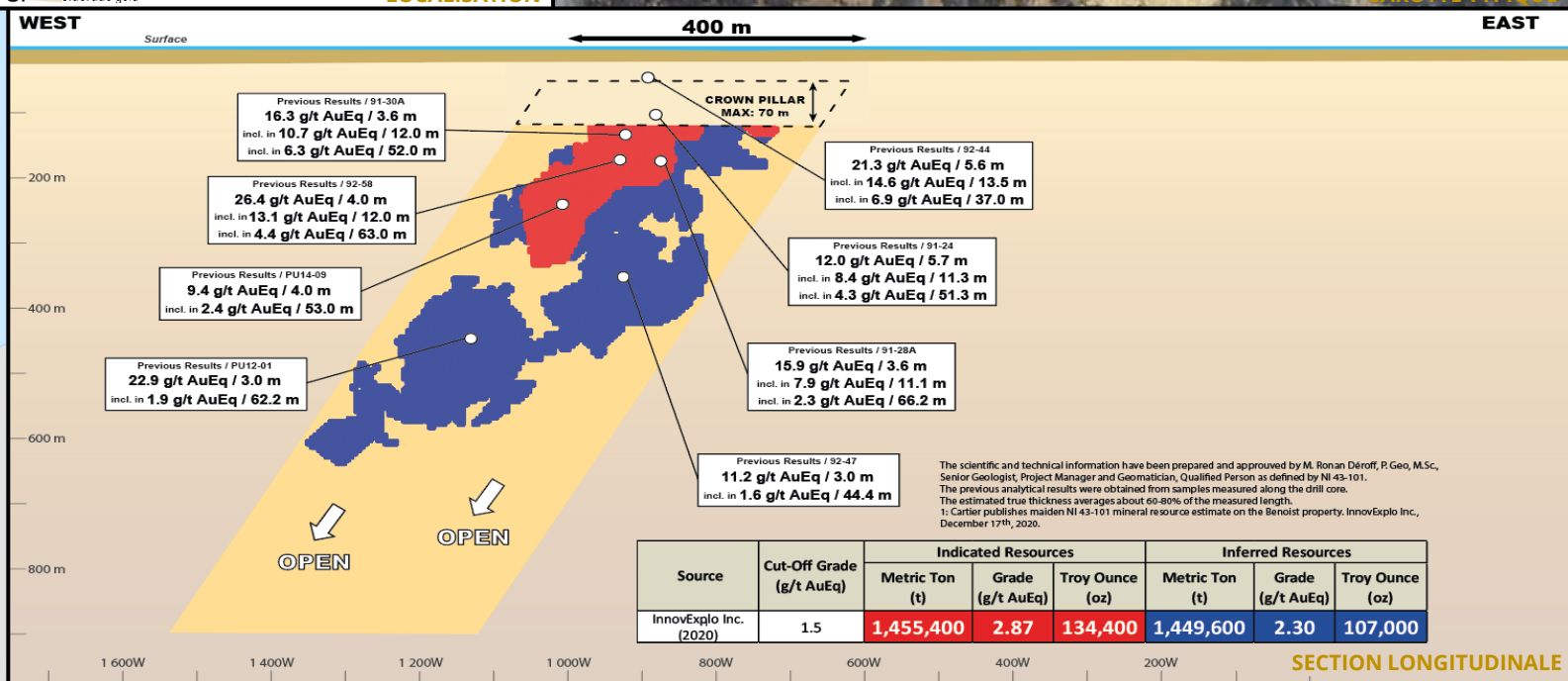
LOCALISATION



CAROTTE TYPIQUE



VUE DE PLAN



SECTION LONGITUDINALE

Les longueurs des intersections minéralisées historiques sont exprimées en longueurs mesurées le long de la carotte de forage.



TSXV: ECR | FSE: 6CA  
ressourcescartier.com



# CHRONOLOGIE DES PROCHAINS CATALYSEURS



## 2025 IDÉAL

PROJET CATALYSEUR

T1

T2

T3

T4

ALTERNATIVES DE DÉVELOPPEMENT

CIBLAGE INNOVANT, PARTENAIRE DE DÉVELOPPEMENT, FUSION & ACQUISITION, BÂTIR SOI-MÊME

CADILLAC

100 000 M DE FORAGE SUR LES MEILLEURES DÉCOUVERTES ET POTENTIEL D'EXPLORATION

FORAGE

WILSON

OPTION OU VENTE FORAGE

FORAGE

FORAGE

FENTON

OPTION OU VENTE FORAGE

FORAGE

FORAGE

BENOIST

OPTION OU VENTE

NOUVEAU

GÉNÉRATION DE PROJETS ET ACQUISITION



## **Philippe Cloutier, P.Geo.**

Président, chef de la direction et directeur

Email: [philippe.cloutier@ressourcescartier.com](mailto:philippe.cloutier@ressourcescartier.com)

Téléphone: 877-874-1331

Cellulaire: 819-856-0512

## **Ressources Cartier**

1740, chemin Sullivan, bureau 1 000

Val-d'Or (Québec) J9P 7H1

