

**CONFÉRENCE RÉSEAUTAGE ICM AMOS
10 DÉCEMBRE 2024**

TSXV: ECR | FSE: 6CA





Déni de responsabilité

ÉNONCÉS PROSPECTIFS

- Le présent document peut contenir des énoncés prospectifs qui reflètent les attentes actuelles de la direction à l'égard d'évènements futurs. Ces énoncés prospectifs dépendent d'un certain nombre de facteurs et comportent certains risques et incertitudes et il n'y a aucune garantie que ces énoncés s'avéreront exacts. Les facteurs pouvant faire varier de façon importante nos résultats, nos activités et les évènements futurs par rapport aux attentes exprimées expressément ou implicitement dans ces énoncés prospectifs comprennent, sans s'y limiter, la volatilité du prix de l'or, les risques liés à l'industrie minière, les incertitudes relatives à l'estimation des ressources minérales, les besoins additionnels de financement ainsi que la capacité de la Société à obtenir ces financements.

RENSEIGNEMENTS SCIENTIFIQUE ET TECHNIQUE

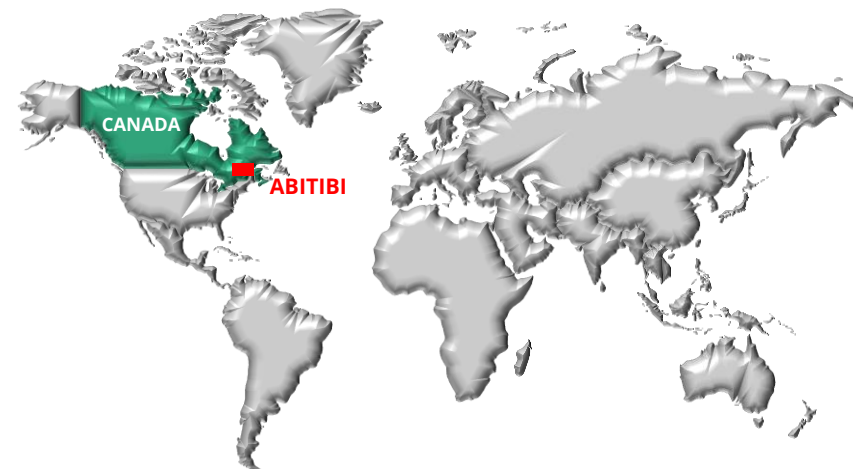
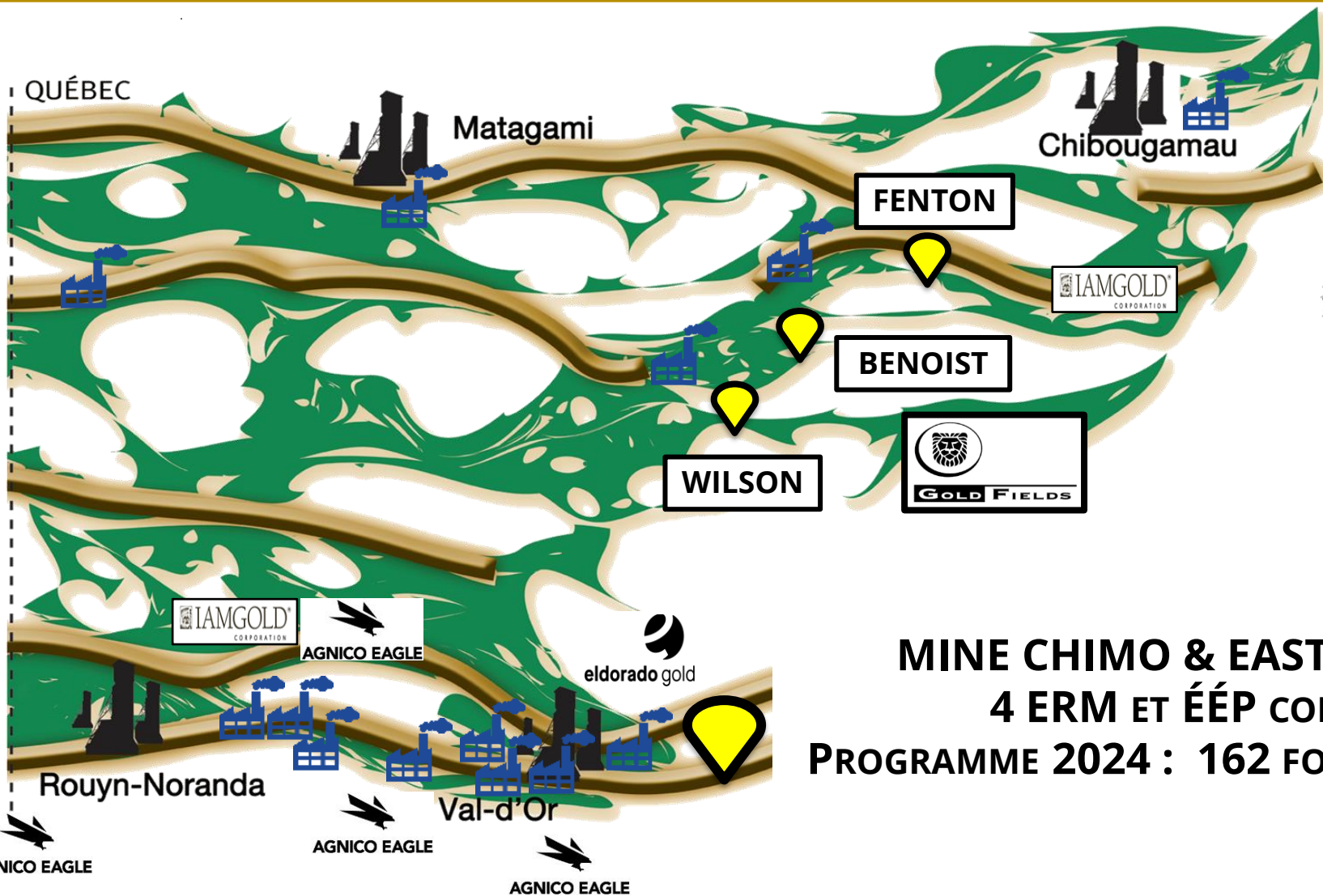
- L'information scientifique et technique contenue dans cette présentation concernant le projet de mine Chimo est appuyée par un rapport technique intitulé "NI 43-101 Technical Report and Preliminary Economic Assessment for Chimo Mine and West Nordeau Gold Deposits, Chimo Mine and East Cadillac Properties, Quebec, Canada" et datée du 29 mai 2023, qui a été préparée par InnovExplo Inc. (Marc R. Beauvais, P. Eng.), avec la contribution de plusieurs firmes de conseil indépendantes, dont Bumigeme (Florent Baril) et Responsible Mining Solutions (Eric Sellars). Une copie électronique du rapport est disponible sur SEDAR+ (www.sedarplus.ca) et sur le site web de Ressources Cartier (<https://ressourcescartier.com/fr/projets/mine-chimo/>).

PERSONNES QUALIFIÉES

- Les renseignements de nature scientifique et/ou technique présents dans cette présentation ont été rédigés et révisés par MM. Gaétan Lavallière, P.Geo., Ph.D. et Vice-Président et Ronan Déroff, P.Geo., M.Sc., Géologue Sénior, Chef de projets et Géomaticien, personnes qualifiées au sens du Règlement NI43-101 de Ressources Cartier Inc. M. Lavallière a approuvé les informations contenues dans ce document.

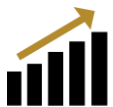


QUÉBEC, CEINTURE DE ROCHES VERTES ABITIBI: PROJETS DE CARTIER



MINE CHIMO & EAST CADILLAC
4 ERM ET ÉÉP COMPLÉTÉS
PROGRAMME 2024 : 162 FORAGES, 28 084 M





PROPRIÉTÉS MINE CHIMO & EAST CADILLAC: CHRONOLOGIE



ACQUISITIONS **MINE CHIMO**

EAST CADILLAC

PROGRAMMES DE FORAGES

(177 DDH – 82 474 M)

DDH 2024 (162 DDH – 28 082 M)

43-101 (4 ERM + 1 ÉÉP)¹

ERM1 – 461 280 oz Au (ind.) + 417 250 oz Au (prés.)

ERM2 – 585 190 oz Au (ind.) + 597 800 oz Au (prés.)

ERM3 – 684 000 oz Au (ind.) + 1 358 000 oz Au (prés.)

ERM4 – 720 000 oz Au (ind.) + 1 633 000 oz Au (prés.)

ÉÉP – @ 1 750 \$US/oz: VAN_{5%} 388 M\$ CA, TRI 20,8 % après impôts

¹: Veuillez consulter le texte intégral du rapport technique de l'EEP pour connaître les hypothèses, les réserves et les limites relatives à la divulgation de l'évaluation économique préliminaire de Chimo Mine Project.



Faits saillants du Projet (Propriétés Mine Chimo et East Cadillac)



Estimation actuelle des ressources aurifères¹:

- 7,1 Mt @ 3,14 g/t pour 720 000 oz dans la catégorie indiquée
- 18,5 Mt @ 2,75 g/t pour 1 633 000 oz dans la catégorie présumée

ÉÉP actuel²: 1 750 \$US/oz

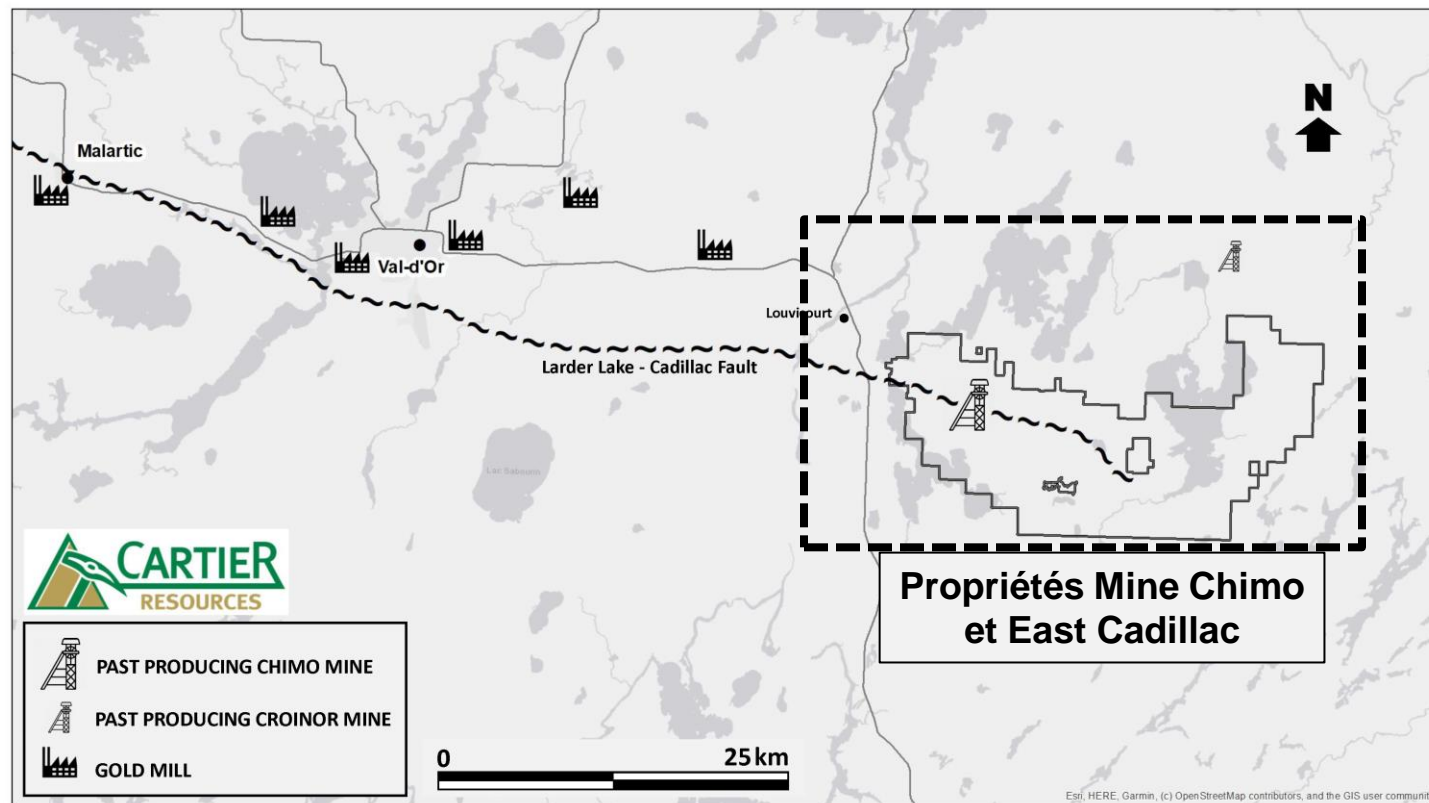
- VAN^{5%} de 388 M\$ CA et TRI de 20,8 % après impôts

Avantages du projet :

- Situé dans une juridiction favorable à l'industrie minière
- Principales infrastructures présentes : puit, ligne électrique, gravière, parc à résidus, etc
- Proximité d'infrastructures et de main-d'œuvre qualifiée

Programme de forages 2024 couronné de succès :

- 5 nouvelles zones aurifères à haute teneur découvertes sur 8 km,
- planification d'un programme de forage d'exploration de 100 000 m pour dévoiler le fort potentiel de l'actif East Cadillac

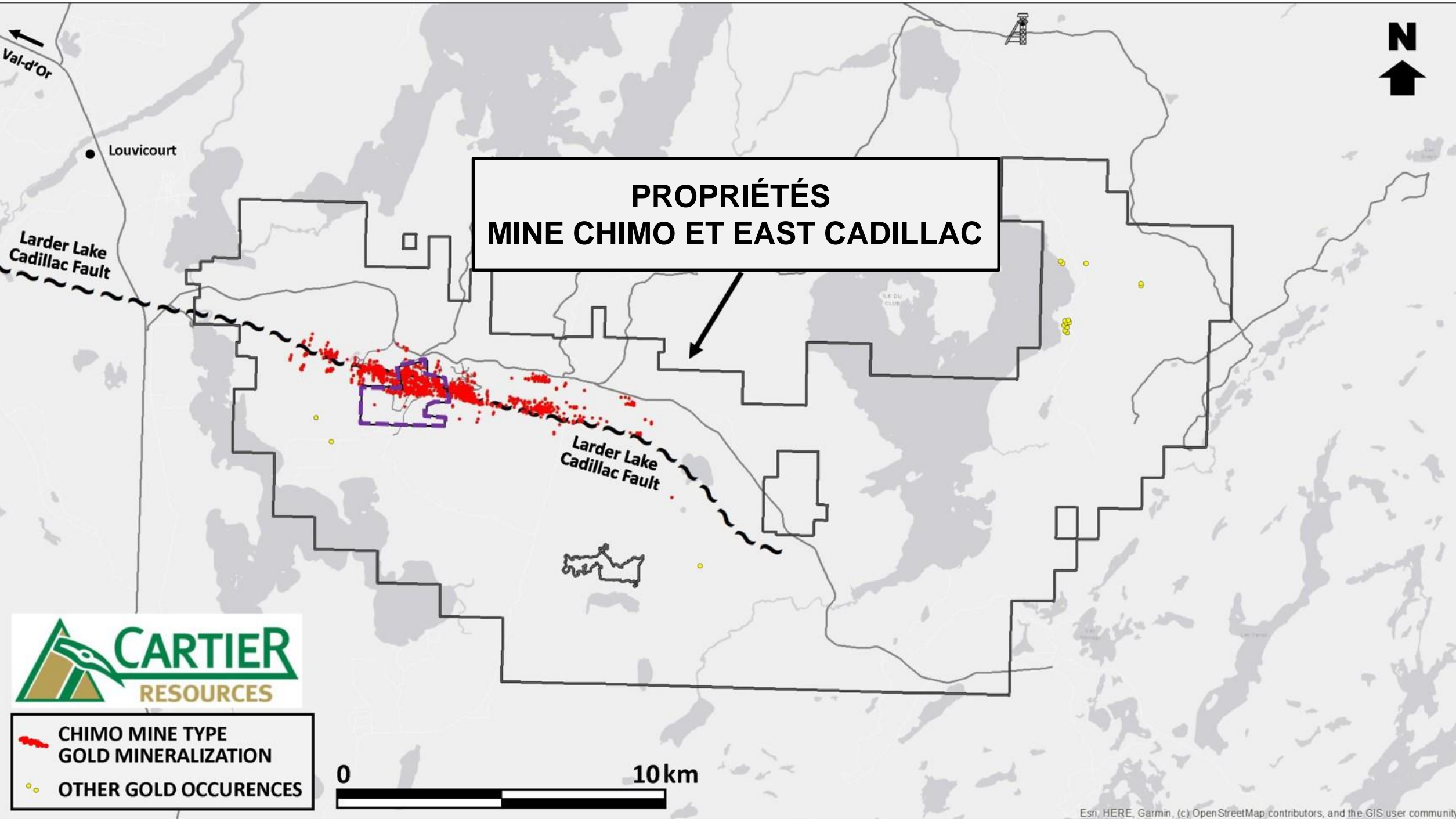


Note 1: NI 43-101 Mineral Resources Estimate for Chimo Mine and West Nordeau Gold Deposits, Québec, Canada, Vincent Nadeau-Benoit, P.Geo., Alain Carrier, P.Geo., M.Sc. and Marc R. Beauvais, P.Eng., InnovExplo Inc., August 22nd, 2022. NI 43-101 report filed on SEDAR October 13th, 2022.

Note 2: NI 43-101 Technical Report and Preliminary Economic Assessment for the Chimo Mine and West Nordeau Gold Deposits, Chimo Mine and East Cadillac Properties, Quebec, Canada, Mr. Marc R. Beauvais, P.Eng. of InnovExplo, Mr. Florent Baril of Bumigeme and Mr. Eric Sellars, P. Eng. de Responsible Mining Solutions, April 13th, 2023. NI 43-101 report filed on SEDAR May 29th, 2023.



**PROPRIÉTÉS
MINE CHIMO ET EAST CADILLAC**

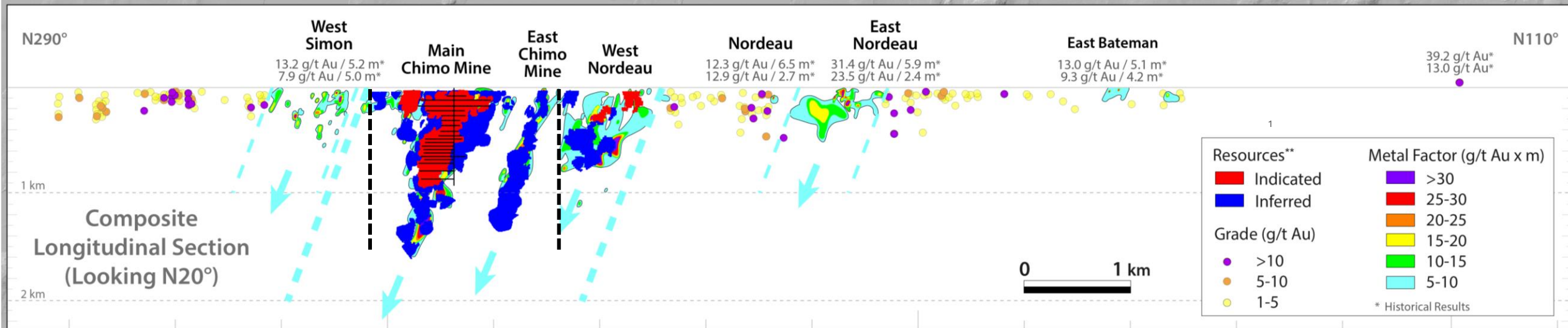
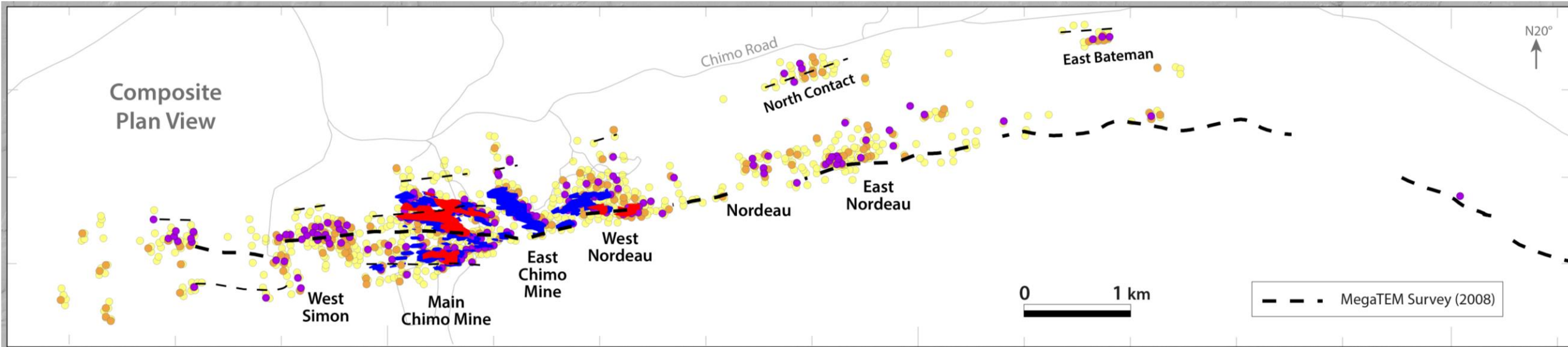


-  CHIMO MINE TYPE GOLD MINERALIZATION
-  OTHER GOLD OCCURENCES





Compilation régionale des forages: Plan et Section longitudinale

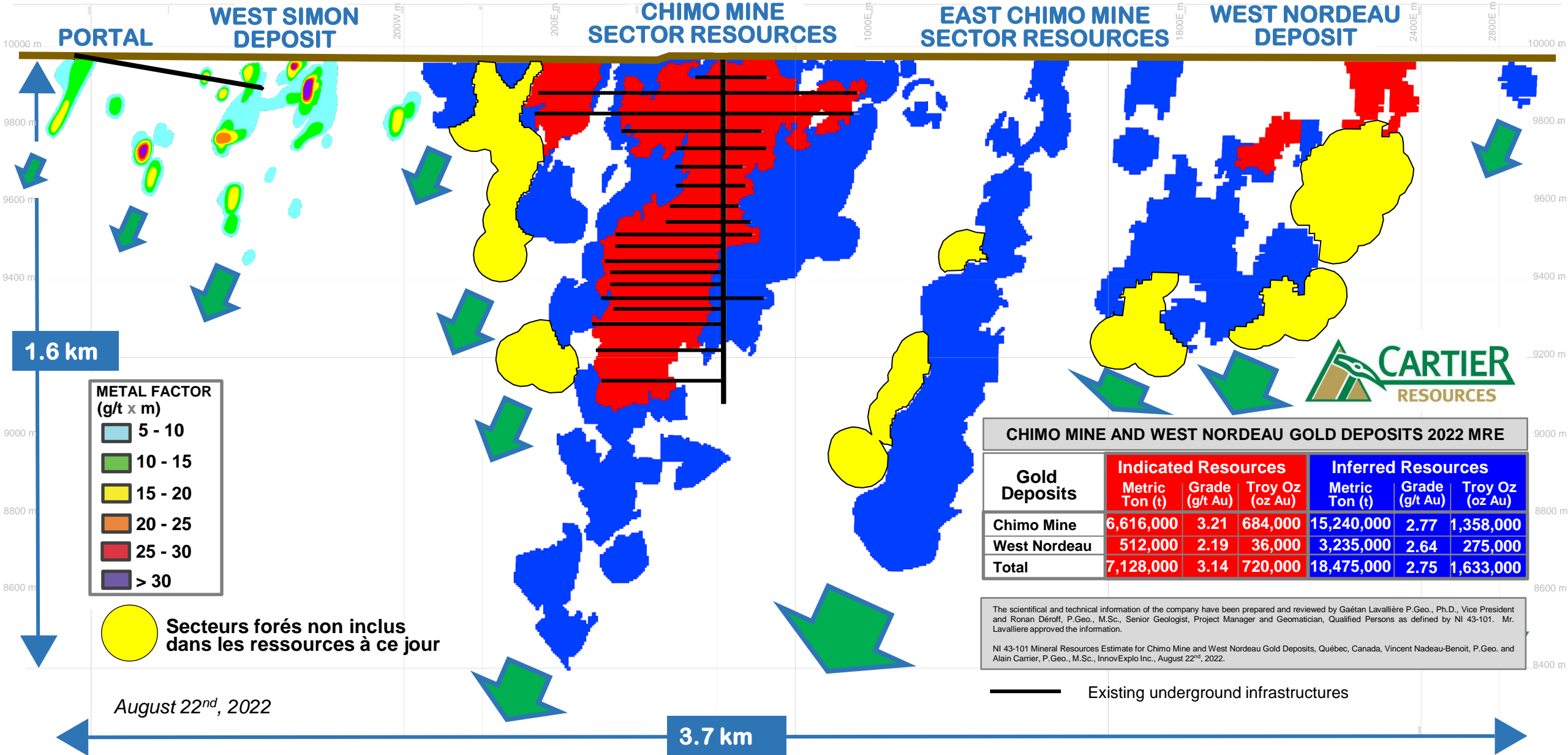


** : Veuillez consulter les textes intégraux des rapports techniques 43-101 de l'ERM et l'EEP pour connaître les hypothèses, les réserves et les limites relatives à la divulgation de l'évaluation économique préliminaire du Chimo Mine Project.

WEST

EAST

CHIMO MINE GOLD SYSTEM LONGITUDINAL COMPOSITE SECTION



WEST SIMON DEPOSIT

CHIMO MINE SECTOR RESOURCES

EAST CHIMO MINE SECTOR RESOURCES

WEST NORDEAU DEPOSIT

1.6 km

3.7 km

METAL FACTOR (g/t x m)

- 5 - 10
- 10 - 15
- 15 - 20
- 20 - 25
- 25 - 30
- > 30

Secteurs forés non inclus dans les ressources à ce jour

CHIMO MINE AND WEST NORDEAU GOLD DEPOSITS 2022 MRE

Gold Deposits	Indicated Resources			Inferred Resources		
	Metric Ton (t)	Grade (g/t Au)	Troy Oz (oz Au)	Metric Ton (t)	Grade (g/t Au)	Troy Oz (oz Au)
Chimo Mine	6,616,000	3.21	684,000	15,240,000	2.77	1,358,000
West Nordeau	512,000	2.19	36,000	3,235,000	2.64	275,000
Total	7,128,000	3.14	720,000	18,475,000	2.75	1,633,000

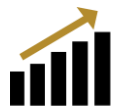
The scientific and technical information of the company have been prepared and reviewed by Gaétan Lavallière P.Geo., Ph.D., Vice President and Ronan Déroff, P.Geo., M.Sc., Senior Geologist, Project Manager and Geomatician, Qualified Persons as defined by NI 43-101. Mr. Lavalliere approved the information.

NI 43-101 Mineral Resources Estimate for Chimo Mine and West Nordeau Gold Deposits, Québec, Canada, Vincent Nadeau-Benoit, P.Geo. and Alain Carrier, P.Geo., M.Sc., InnovExplo Inc., August 22nd, 2022.

— Existing underground infrastructures

August 22nd, 2022





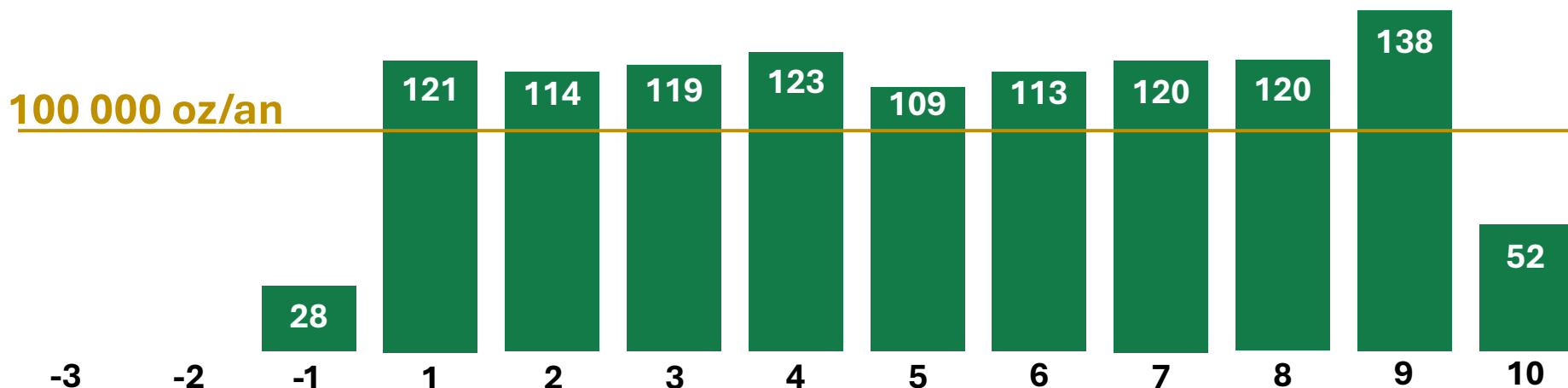
MINE CHIMO: RESULTATS DE L'ÉTUDE ÉCONOMIQUE PRÉLIMINAIRE¹ (2023)



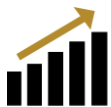
FAITS SAILLANTS

Durée de vie de la mine	TENEUR MINE/USINE	Tonnage Mine/Usine	PRODUCTION	Production totale
10 ans	2,7/4,6 g/t Au	4 500/2 400 tpj	116 900 oz/an	1,2 M oz
Capital initial	VAN5% TRI après impôt (1 750 \$ US/oz Au)	Période de recouvrement	AISC	Coût totaux d'opération
341 M\$ CA	388 M\$ CA 21%	2,9 ans	755 \$ US/oz Au	107 M\$ CA/t usinée

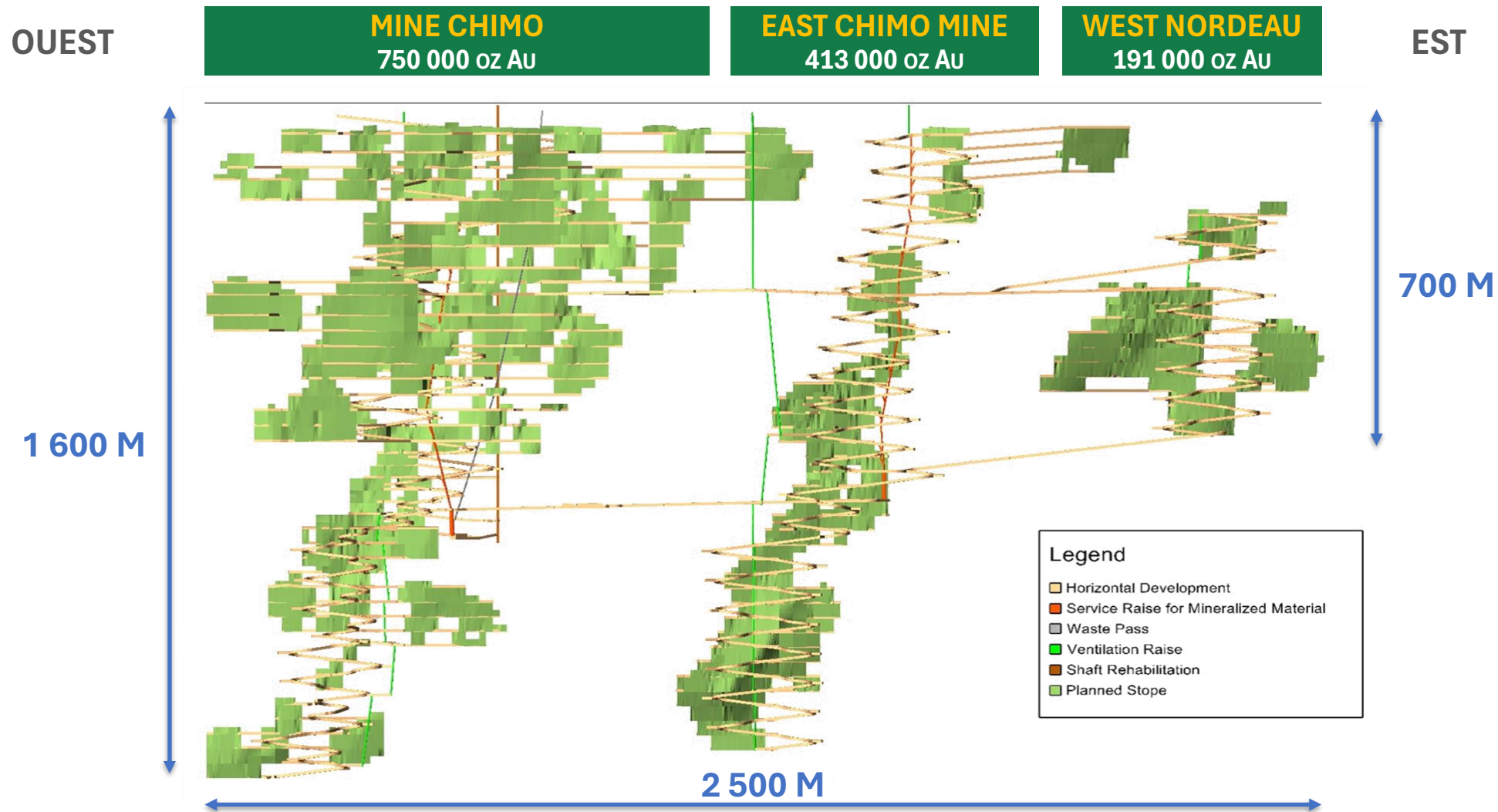
PROFIL DE PRODUCTION (K oz/AN)



1: Veuillez consulter le texte intégral du rapport technique de l'ÉÉP pour connaître les hypothèses, les réserves et les limites relatives à la divulgation de l'évaluation économique préliminaire du Chimo Mine Project.



MINE CHIMO: SECTION LONGITUDINALE DU DÉVELOPPEMENT MINIER¹



¹: Veuillez consulter le texte intégral du rapport technique de l'ÉÉP pour connaître les hypothèses, les réserves et les limites relatives à la divulgation de l'évaluation économique préliminaire du Chimo Mine Project.

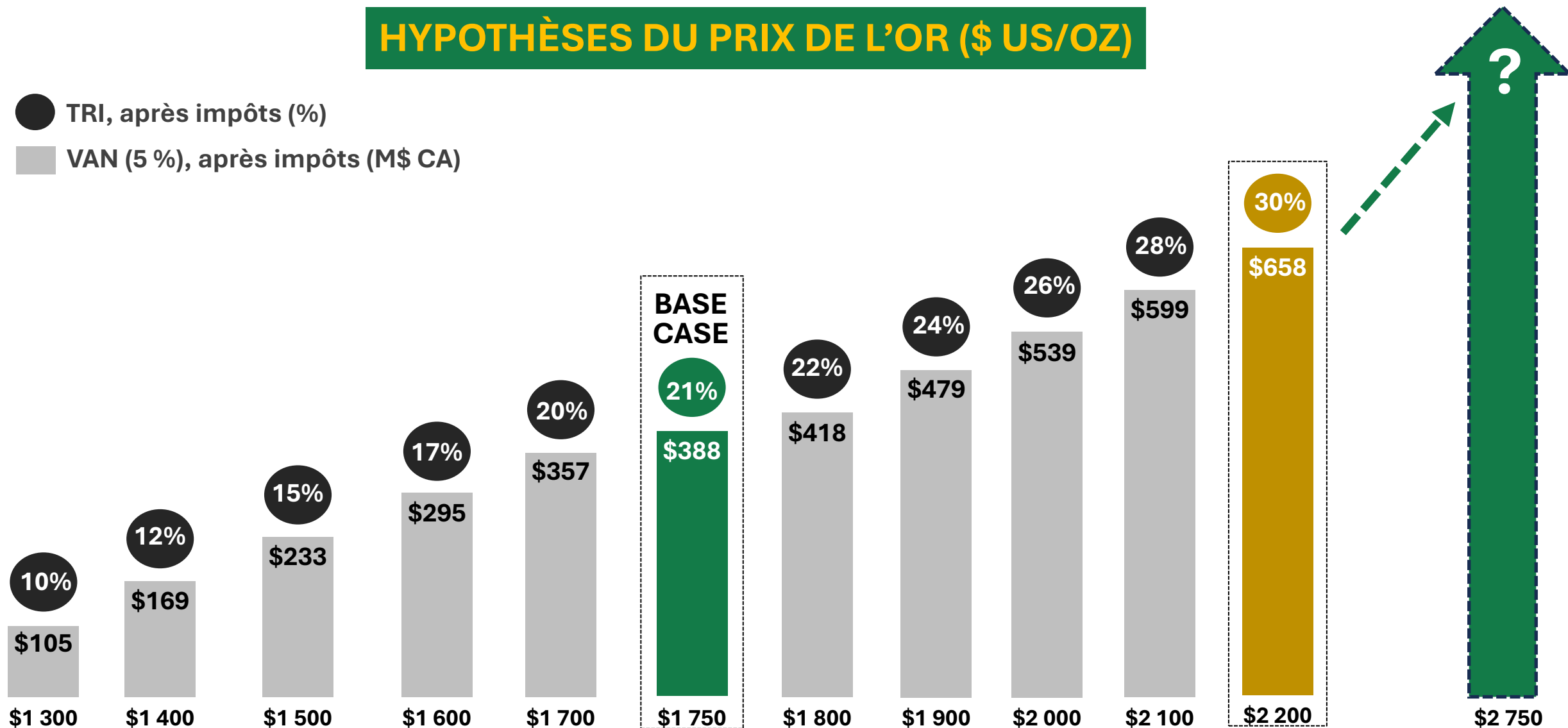


MINE CHIMO: SENSIBILITÉ AU PRIX DE L'OR¹



HYPOTHÈSES DU PRIX DE L'OR (\$ US/OZ)

- TRI, après impôts (%)
- VAN (5 %), après impôts (M\$ CA)



1: Veuillez consulter le texte intégral du rapport technique de l'ÉÉP pour connaître les hypothèses, les réserves et les limites relatives à la divulgation de l'évaluation économique préliminaire du Chimo Mine Project.



East Cadillac: PROGRAMME DE FORAGE DE 28 084 M (162 FORAGES)



- Exploration des cibles à haute teneur en or le long de la zone régionale de la faille Larder Lake – Cadillac de février à décembre 2024
- Programme de 162 forages pour un total de 28 084 m
- Au 10 décembre 2024:
 - 5 nouvelles zones aurifères à haute teneur découvertes sur 8 km,
 - 12 km additionnels, de la Zone de failles Larder Lake - Cadillac en grande partie non testés
 - Diverses options / nombreuses opportunités d'exploration pour découvrir un ou plusieurs systèmes aurifères
 - Planification d'un programme de 100 000 m en suivi et exploration

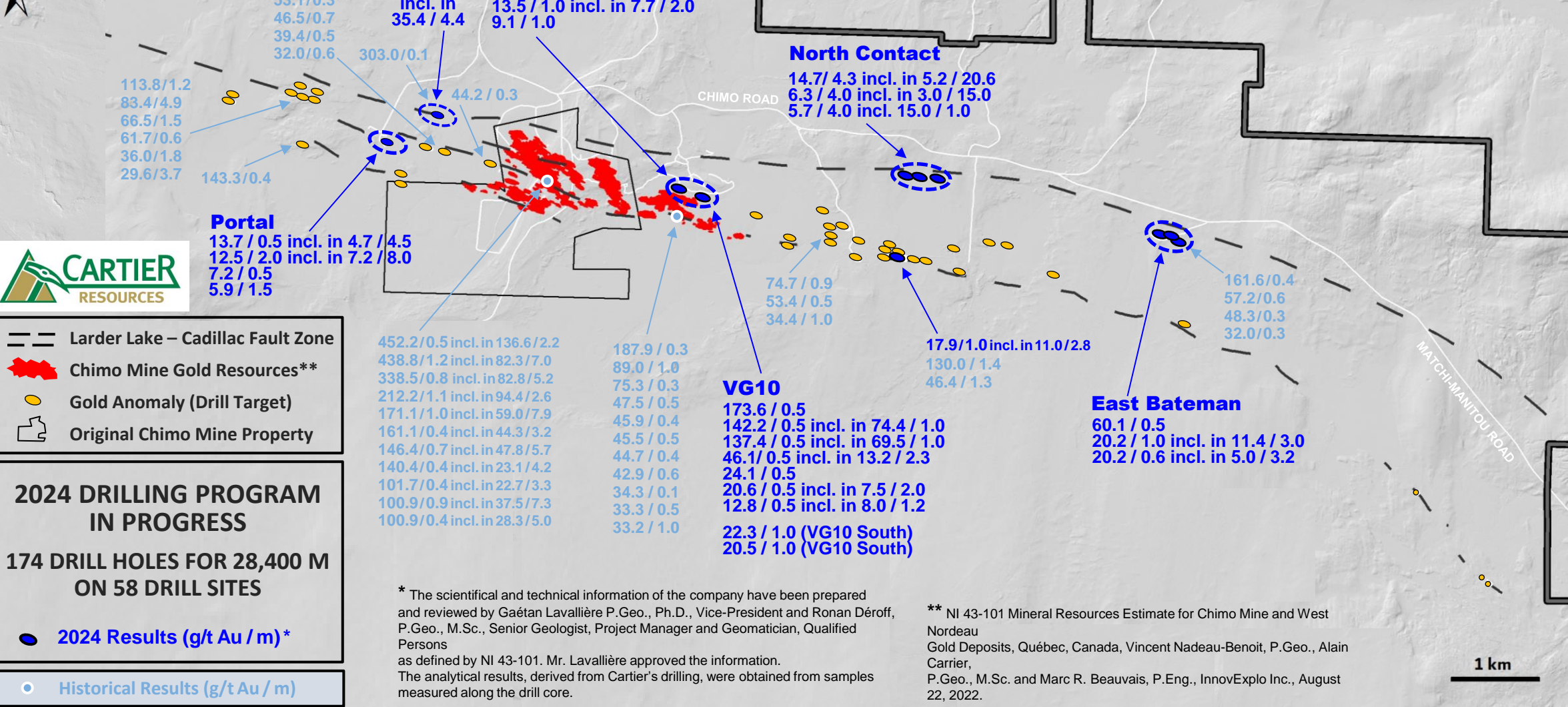


CADILLAC PROJECT

High-Grade Gold Intersection

2024 Results and Historical Results

PLAN VIEW



- Larder Lake – Cadillac Fault Zone
- Chimo Mine Gold Resources**
- Gold Anomaly (Drill Target)
- Original Chimo Mine Property

2024 DRILLING PROGRAM IN PROGRESS

174 DRILL HOLES FOR 28,400 M ON 58 DRILL SITES

- 2024 Results (g/t Au / m)***
- Historical Results (g/t Au / m)**

VG9
 46.0 / 0.5 incl. in 11.7 / 4.0
 20.2 / 1.0 incl. in 11.2 / 2.0
 13.5 / 1.0 incl. in 7.7 / 2.0
 9.1 / 1.0

North Contact
 14.7 / 4.3 incl. in 5.2 / 20.6
 6.3 / 4.0 incl. in 3.0 / 15.0
 5.7 / 4.0 incl. 15.0 / 1.0

Portal
 13.7 / 0.5 incl. in 4.7 / 4.5
 12.5 / 2.0 incl. in 7.2 / 8.0
 7.2 / 0.5
 5.9 / 1.5

452.2 / 0.5 incl. in 136.6 / 2.2
 438.8 / 1.2 incl. in 82.3 / 7.0
 338.5 / 0.8 incl. in 82.8 / 5.2
 212.2 / 1.1 incl. in 94.4 / 2.6
 171.1 / 1.0 incl. in 59.0 / 7.9
 161.1 / 0.4 incl. in 44.3 / 3.2
 146.4 / 0.7 incl. in 47.8 / 5.7
 140.4 / 0.4 incl. in 23.1 / 4.2
 101.7 / 0.4 incl. in 22.7 / 3.3
 100.9 / 0.9 incl. in 37.5 / 7.3
 100.9 / 0.4 incl. in 28.3 / 5.0

187.9 / 0.3
 89.0 / 1.0
 75.3 / 0.3
 47.5 / 0.5
 45.9 / 0.4
 45.5 / 0.5
 44.7 / 0.4
 42.9 / 0.6
 34.3 / 0.1
 33.3 / 0.5
 33.2 / 1.0

VG10
 173.6 / 0.5
 142.2 / 0.5 incl. in 74.4 / 1.0
 137.4 / 0.5 incl. in 69.5 / 1.0
 46.1 / 0.5 incl. in 13.2 / 2.3
 24.1 / 0.5
 20.6 / 0.5 incl. in 7.5 / 2.0
 12.8 / 0.5 incl. in 8.0 / 1.2
 22.3 / 1.0 (VG10 South)
 20.5 / 1.0 (VG10 South)

74.7 / 0.9
 53.4 / 0.5
 34.4 / 1.0
 17.9 / 1.0 incl. in 11.0 / 2.8
 130.0 / 1.4
 46.4 / 1.3

East Bateman
 60.1 / 0.5
 20.2 / 1.0 incl. in 11.4 / 3.0
 20.2 / 0.6 incl. in 5.0 / 3.2

161.6 / 0.4
 57.2 / 0.6
 48.3 / 0.3
 32.0 / 0.3

* The scientific and technical information of the company have been prepared and reviewed by Gaétan Lavallière P.Geo., Ph.D., Vice-President and Ronan Déroff, P.Geo., M.Sc., Senior Geologist, Project Manager and Geomatician, Qualified Persons as defined by NI 43-101. Mr. Lavallière approved the information. The analytical results, derived from Cartier's drilling, were obtained from samples measured along the drill core.

** NI 43-101 Mineral Resources Estimate for Chimo Mine and West Nordeau Gold Deposits, Québec, Canada, Vincent Nadeau-Benoit, P.Geo., Alain Carrier, P.Geo., M.Sc. and Marc R. Beauvais, P.Eng., InnovExplo Inc., August 22, 2022.

1 km

EAST CADILLAC PROPERTY CARTIER HIGH-GRADE GOLD RESULTS PLAN VIEW



DECEMBER 3, 2024



241.0/0.6 incl. in 35.3/4.4

NORTH CONTACT
14.7/4.3 incl. in 5.2/20.6
6.3/4.0 incl. in 3.0/15.0
5.7/4.0 incl. 15.0/1.0

8 km

BLUE GRASS
WEST PORTAL

PORTAL
13.7/0.5 incl. in 4.7/4.5
12.5/2.0 incl. in 7.2/8.0
7.2/0.5
5.9/1.5

17.9/1.0
incl. in 11.0/2.8

- Larder Lake – Cadillac Fault Zone
- Chimo Mine Gold Resources**
- Gold Anomaly (Drill Target)
- Original Chimo Mine Property

VG9
46.0/0.5 incl. in 11.7/4.0
20.2/1.0 incl. in 11.2/2.0
13.5/1.0 incl. in 7.7/2.0
9.1/1.0

VG10 SOUTH
20.7/1.0
22.3/1.0

VG10
173.6/0.5
12.8/0.5
142.2/0.5 incl. in 74.4/1.0
137.4/0.5 incl. in 69.5/1.0
75.9/0.5 incl. in 15.7/3.0
46.1/0.5 incl. in 13.2/2.3
24.1/0.5
20.6/0.5 incl. in 7.5/2.0
14.2/1.0
12.8/0.5 incl. in 8.0/1.2

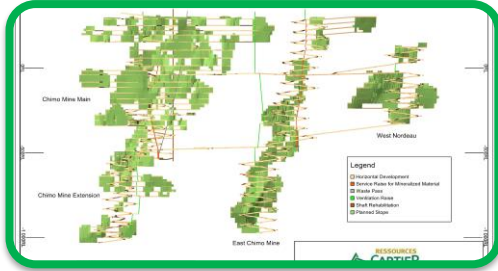
EAST BATEMAN
60.1/0.5
20.2/1.0 incl. in 11.4/3.0
20.2/0.6 incl. in 5.0/3.2

- DRILLING RESULTS**
- New Results (g/t Au / m)*
 - Cartier Previous Results (g/t Au / m)

* The scientific and technical information of the company have been prepared and reviewed by Gaétan Lavallière P.Geo., Ph.D., Vice-President and Ronan Déroff, P.Geo., M.Sc., Senior Geologist, Project Manager and Geomatician, Qualified Persons as defined by NI 43-101. Mr. Lavallière approved the information. The analytical results, derived from Cartier's drilling, were obtained from samples measured along the drill core. The estimated true thickness averages are about 50% to 90% of the measured length.

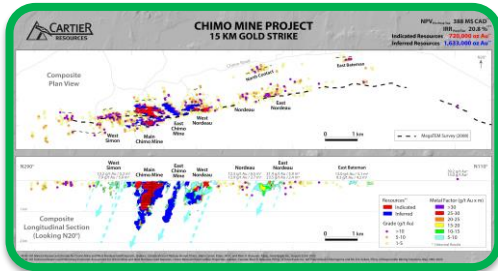
** NI 43-101 Mineral Resources Estimate for Chimo Mine and West Nordeau Gold Deposits, Québec, Canada, Vincent Nadeau-Benoit, P.Geo., Alain Carrier, P.Geo., M.Sc. and Marc R. Beauvais, P.Eng., InnovExplo Inc., August 22, 2022.

1 km



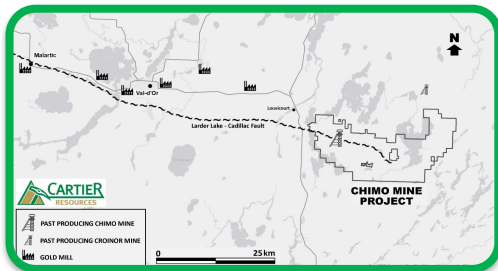
Études Économiques Préliminaires positives de Mine Chimo

- De multiples opportunités d'améliorer l'économie déjà positive du projet
- Potentiel d'augmentation des ressources à proximité des infrastructures
- Projet aurifère respectueux de l'environnement, teneurs plus élevées grâce à la technologie de tri du minerai



Un vaste projet présentant un potentiel important d'accroître les ressources

- Couvre un axe aurifère favorable sur 15 km avec des zones aurifères ouvertes en profondeur et latéralement
- Le secteur actuel contribuant aux ÉÉP et ERM occupe 25 % de l'axe aurifère favorable
- Programme de forage 2024 complété, 162 forages pour un total de 28 084 m

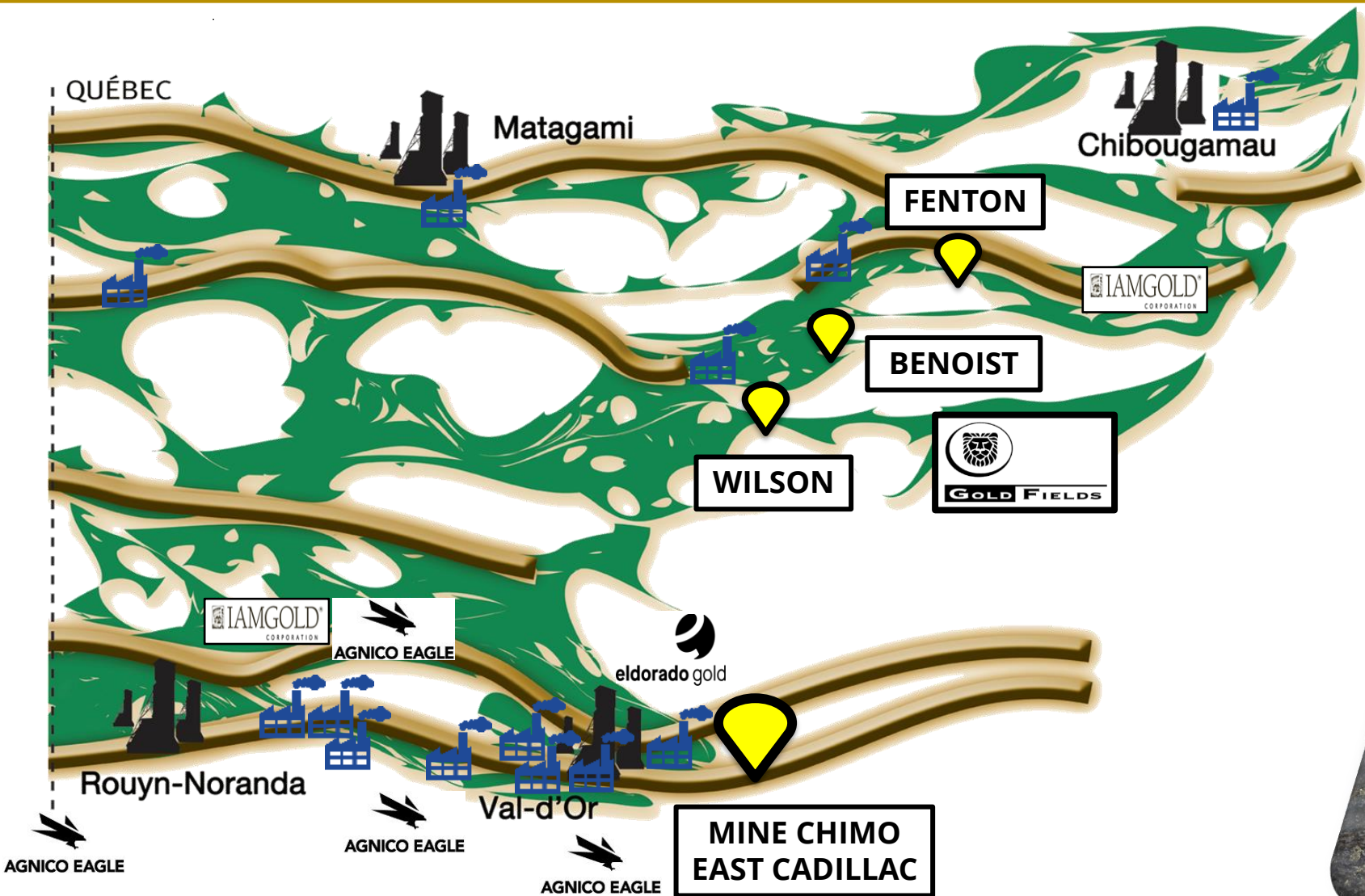


Juridiction favorable à l'industrie minière

- Environnement d'affaire favorisant la réduction du risque et du capital initial
- Scénario potentiel d'usinage à forfait
- À proximité d'infrastructures et de main-d'œuvre qualifiée



PROJETS WILSON, FENTON ET BENOIST



PROJET FENTON

OR, SECTEUR CHIBOUGAMAU

« *GÎTE À HAUTE TEBEUR EN OR
EN SURFACE &
NOMBREUSES CIBLES DE FORAGES* »





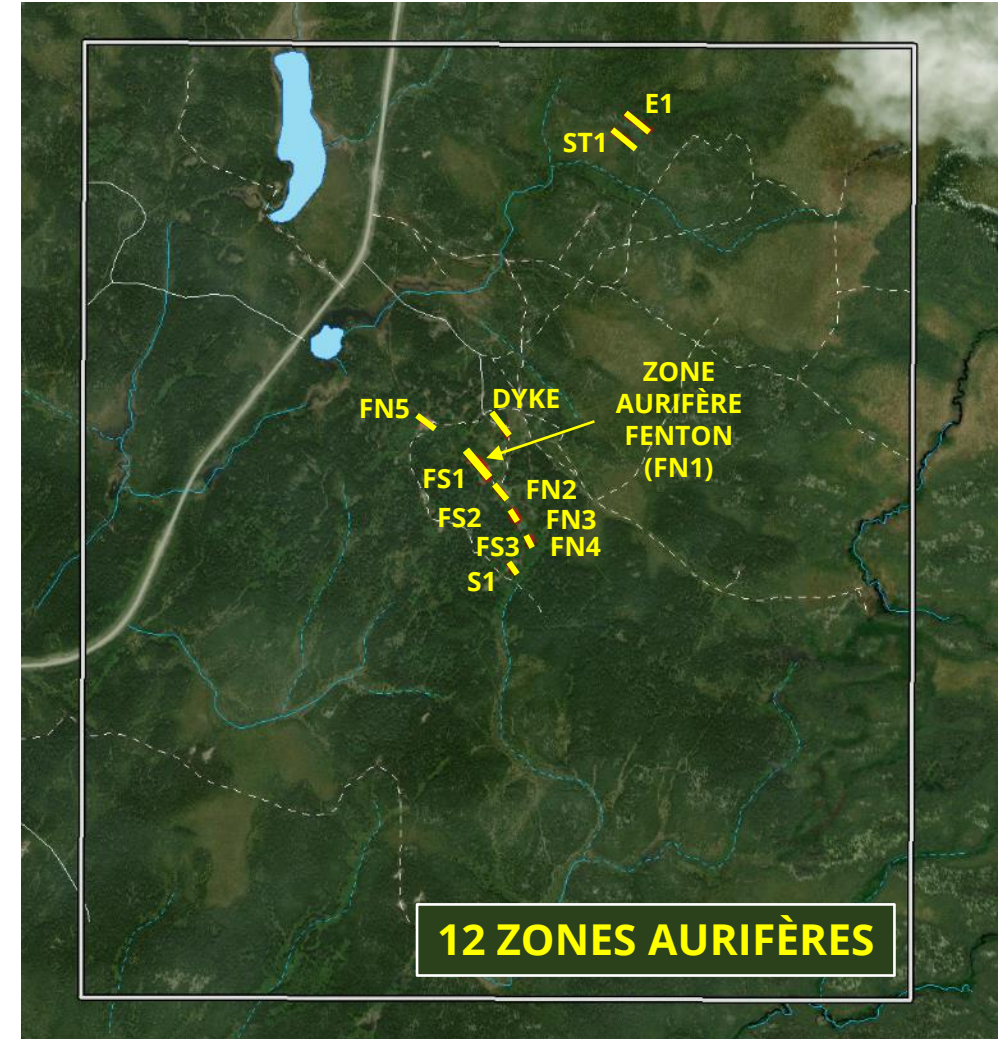
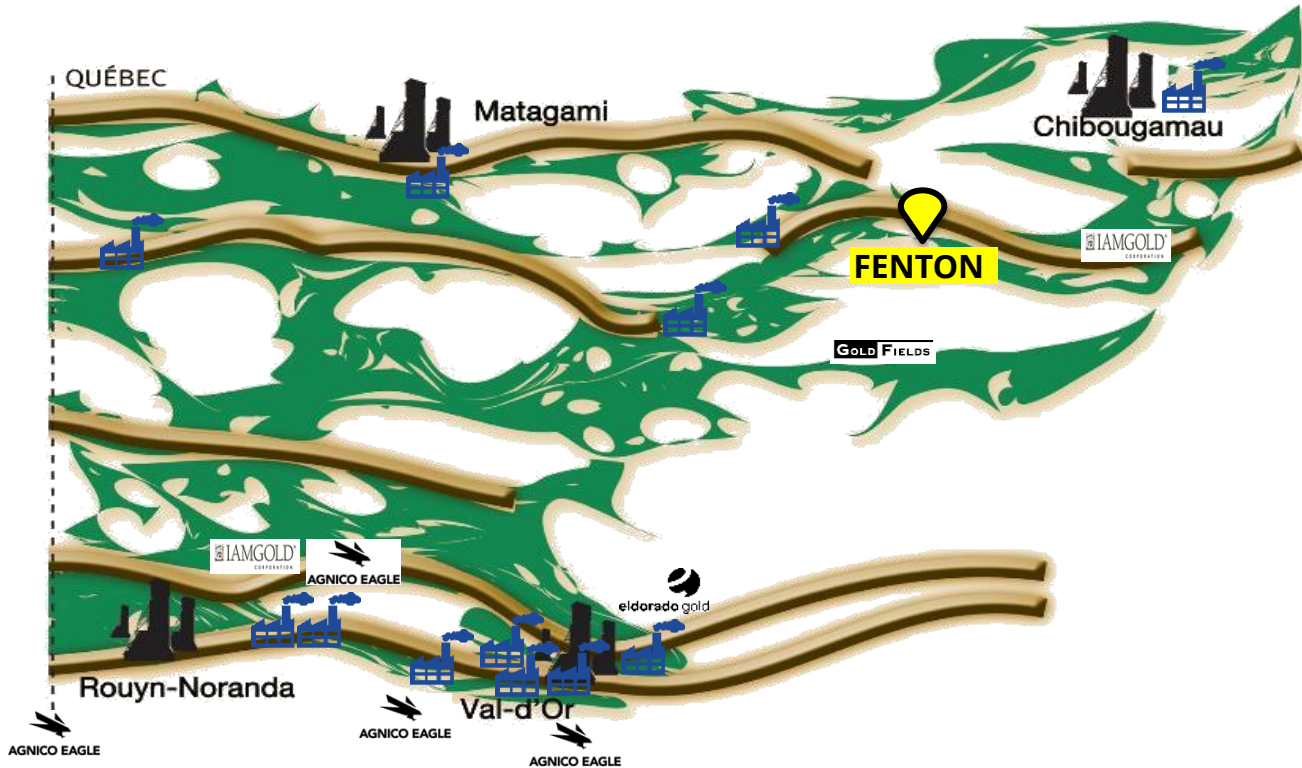
PROJET FENTON

100 %
ECR

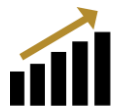
18
CLAIMS

671
HECTARES

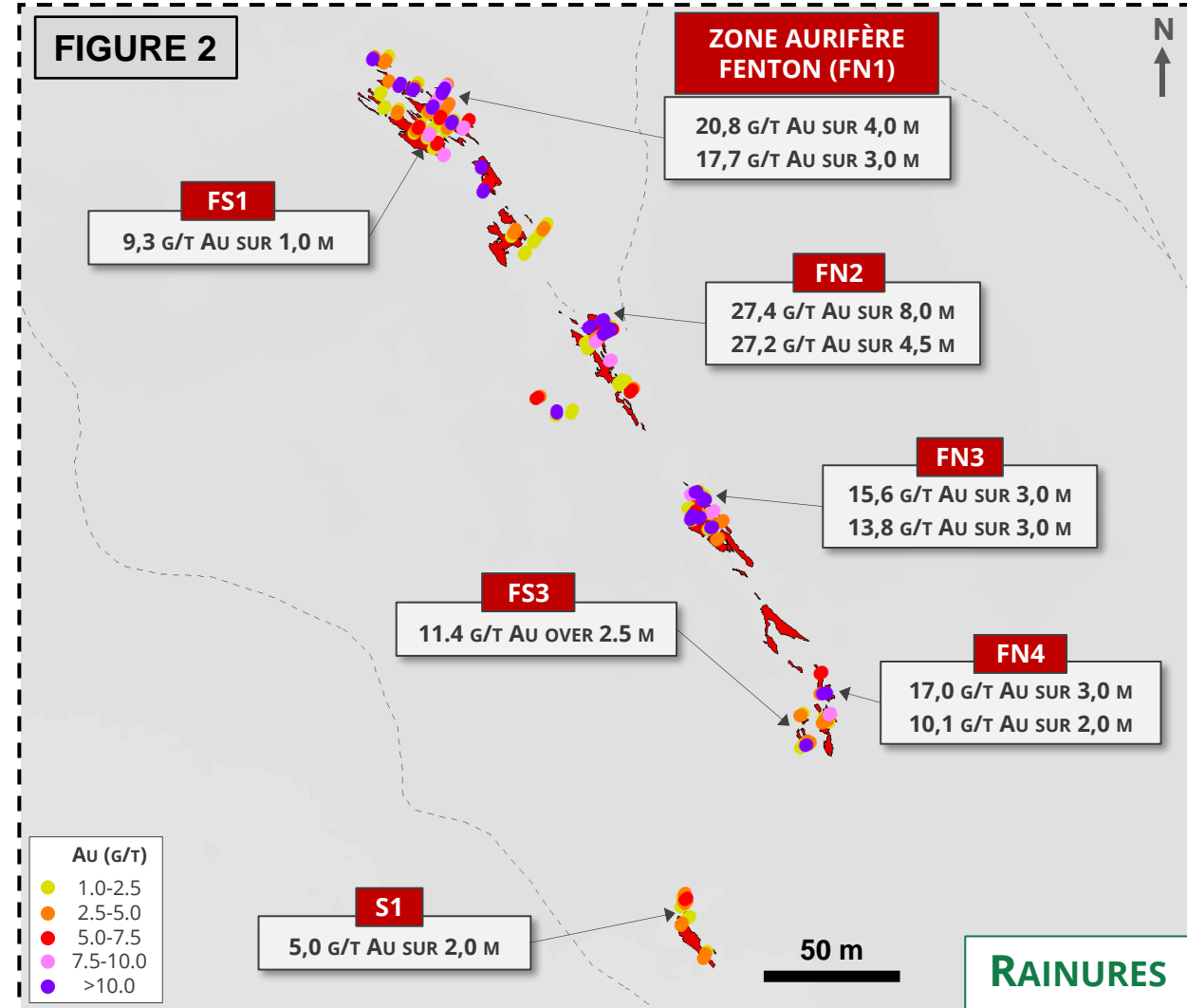
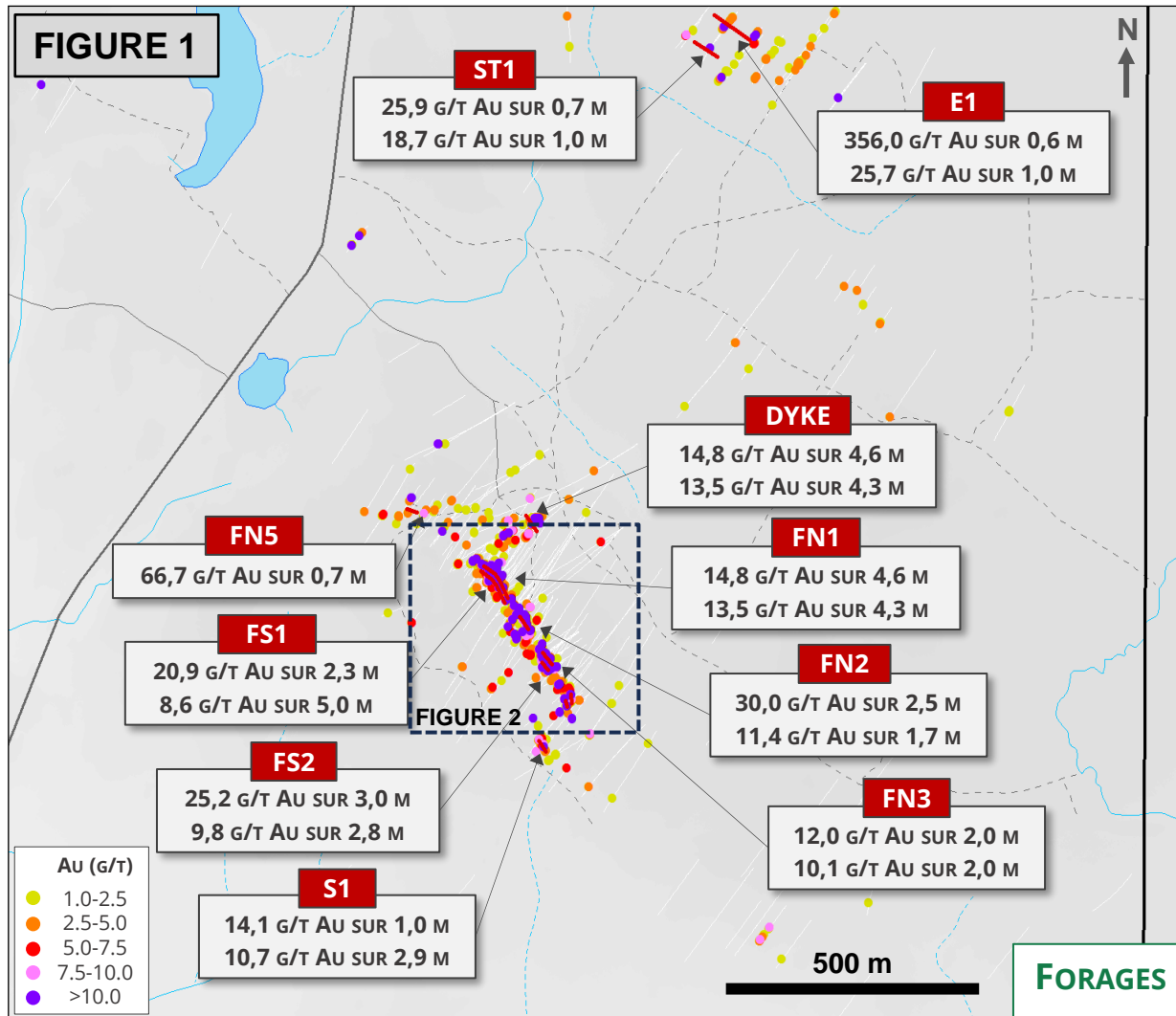
12 ZONES
AURIFÈRES



12 ZONES AURIFÈRES



FENTON > FAITS SAILLANTS (VUE EN PLAN)



Les longueurs des intersections minéralisées sont exprimées en longueurs mesurées le long de la carotte de forage.



TSXV: ECR | FSE: 6CA
ressourcescartier.com

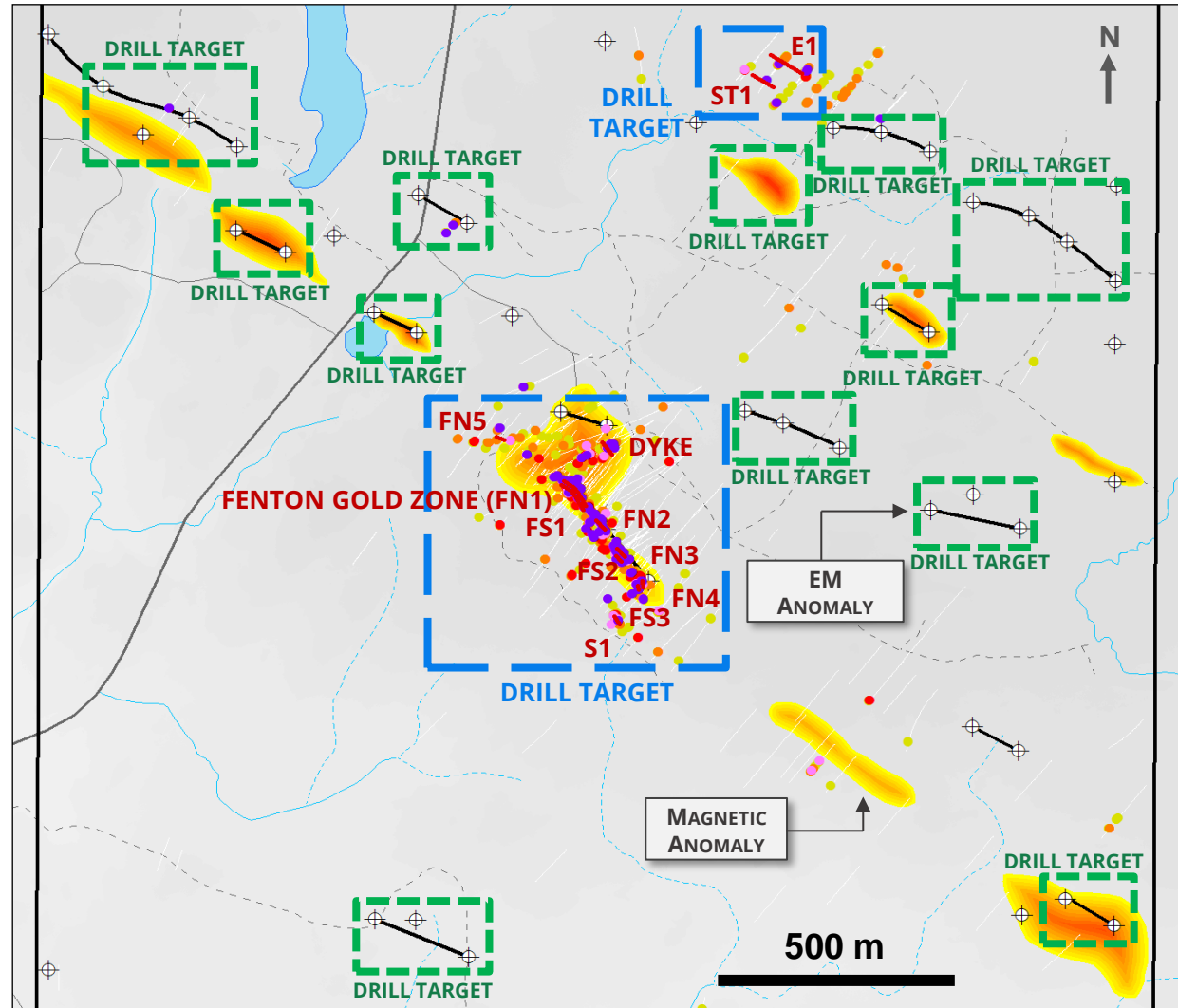


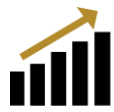
PRIORITISATION DES CIBLES

- ZONES AURIFÈRES AVEC GÉOMÉTRIE BIEN DÉFINIE #1
- HAUT MAGNÉTIQUE ET/OU COINCIDENCE DE FORTE ANOMALIE EM #2

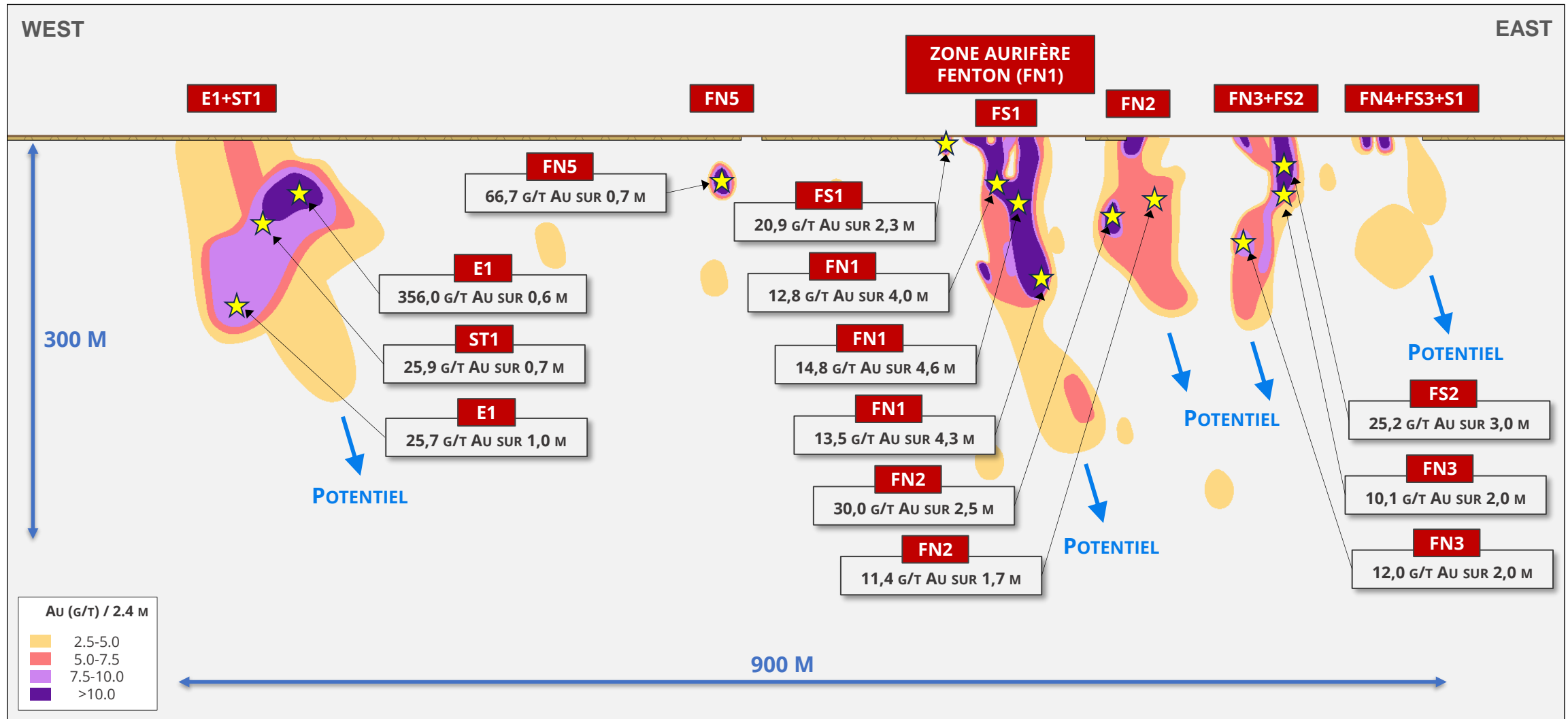
PROCHAINES ÉTAPES

- PRÊT À FORER





FENTON > FAITS SAILLANTS (SECTION LONGITUDINALE COMPOSITE)



Les longueurs des intersections minéralisées sont exprimées en longueurs mesurées le long de la carotte de forage.
Les isocontours de la teneur en or sont modélisés à l'aide d'une largeur d'extraction minimale de 2,4 m.



TSXV: ECR | FSE: 6CA
ressourcescartier.com

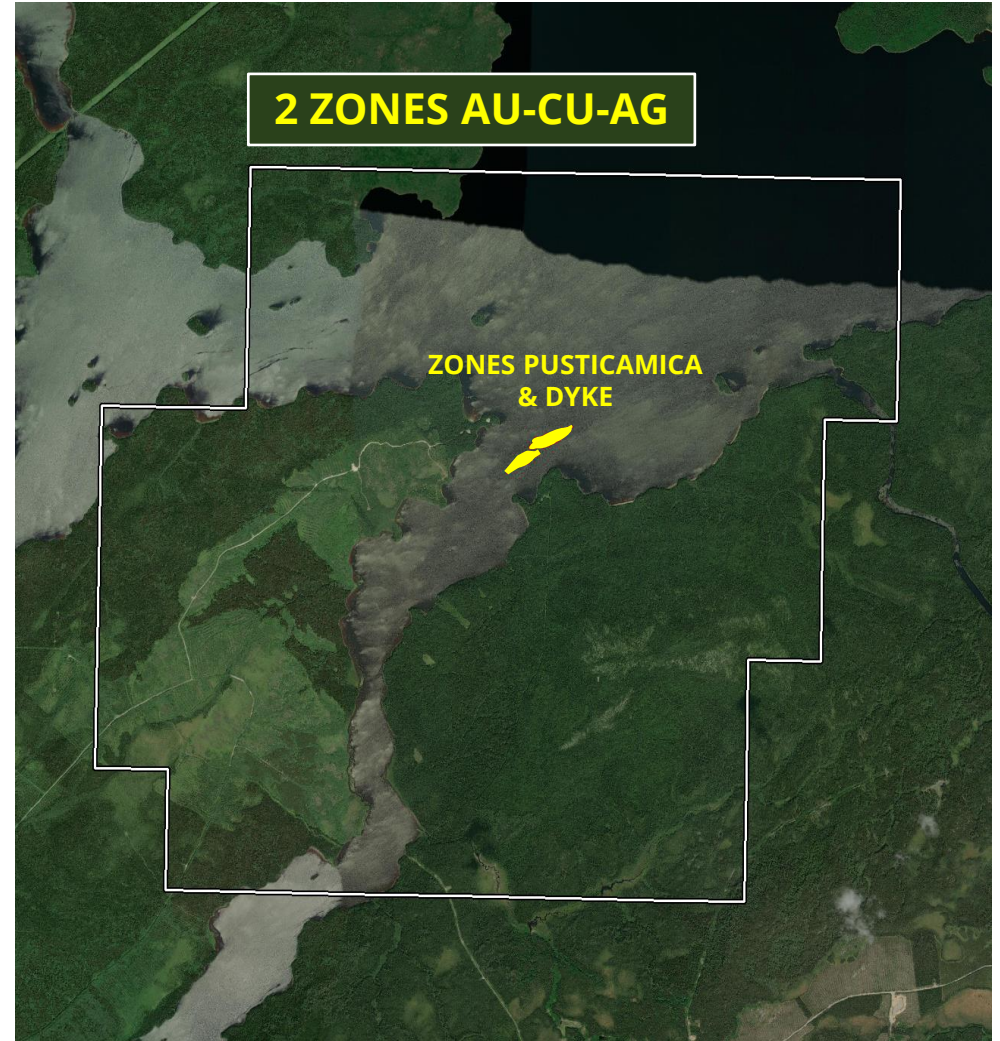
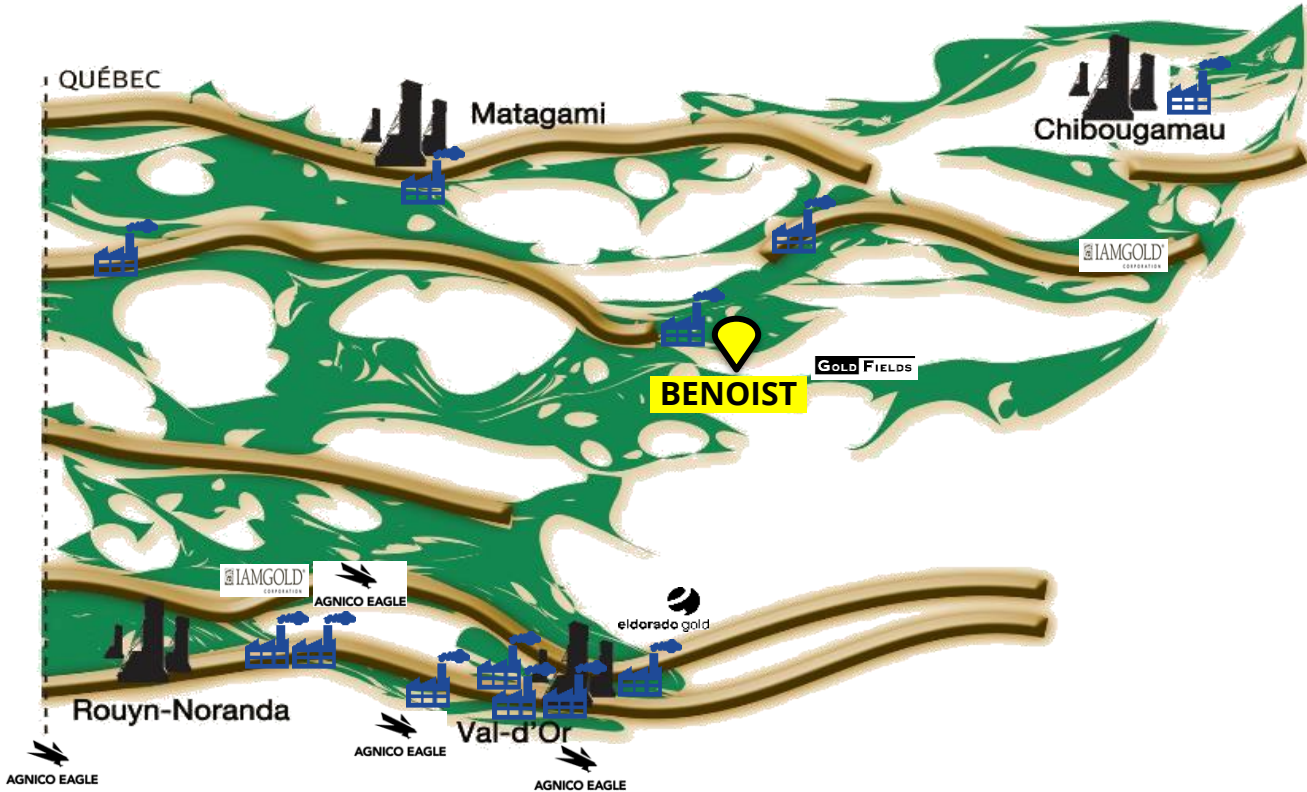
PROJET BENOIST

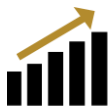
OR-CUIVRE-ARGENT, SECTEUR LABEL-SUR-QUÉVILLON

« *GÎTE OR-CUIVRE-ARGENT
AVEC ERM 43-101* »

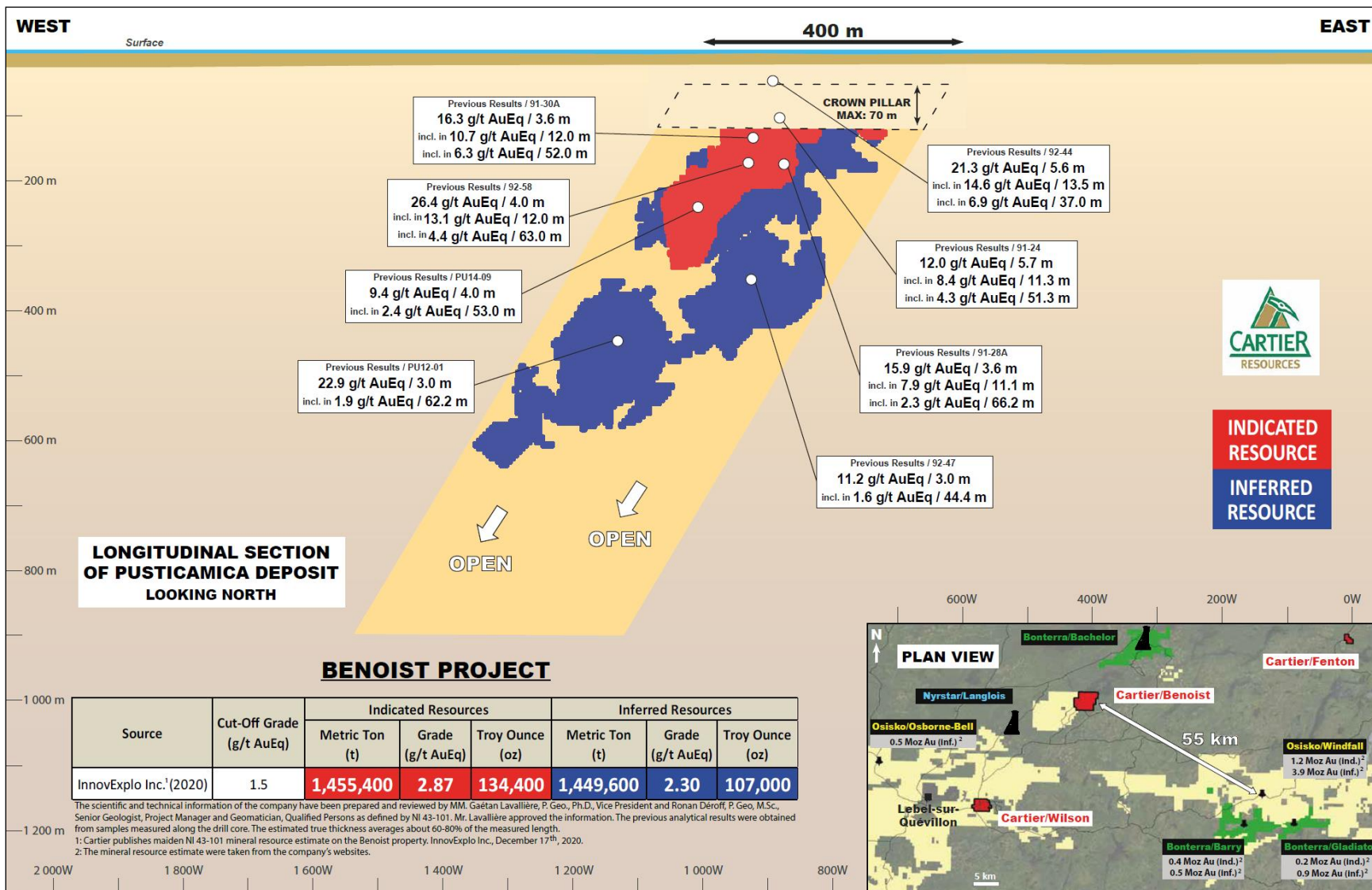


100 % ECR	73 CLAIMS	3,086 HECTARES	2 ZONES
--------------	--------------	-------------------	------------





BENOIST > FAITS SAILLANTS (SECTION LONGITUDINALE COMPOSITE)



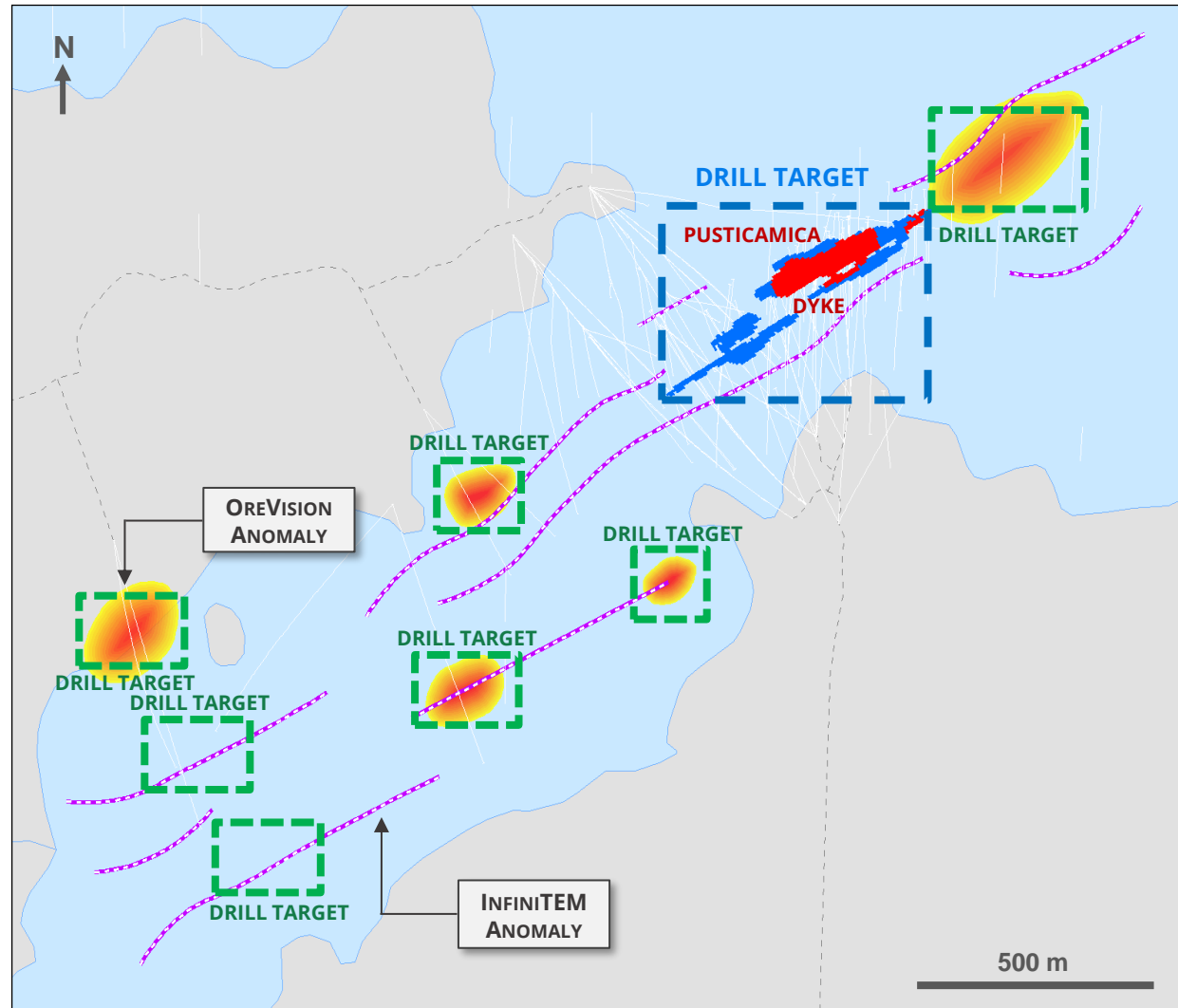


PRIORITISATION DES CIBLES

- ZONES OR-CUIVRE-ARGENT AVEC GÉOMÉTRIE BIEN DÉFINIE #1
- HAUT MAGNÉTIQUE ET/OU COINCIDENCE D'ANOMALIE INFINITEM #2

PROCHAINES ÉTAPES

- PRÊT À FORER
- RECHERCHE DE PARTENAIRE POUR ADVANCER LE PROJET



PROJET WILSON

OR, SECTEUR LABEL-SUR-QUÉVILLON

*« CIBLES À HAUTE TENEUR EN OR
À L'ÉCHELLE DE LA PROPRIÉTÉ »*





PROJET WILSON

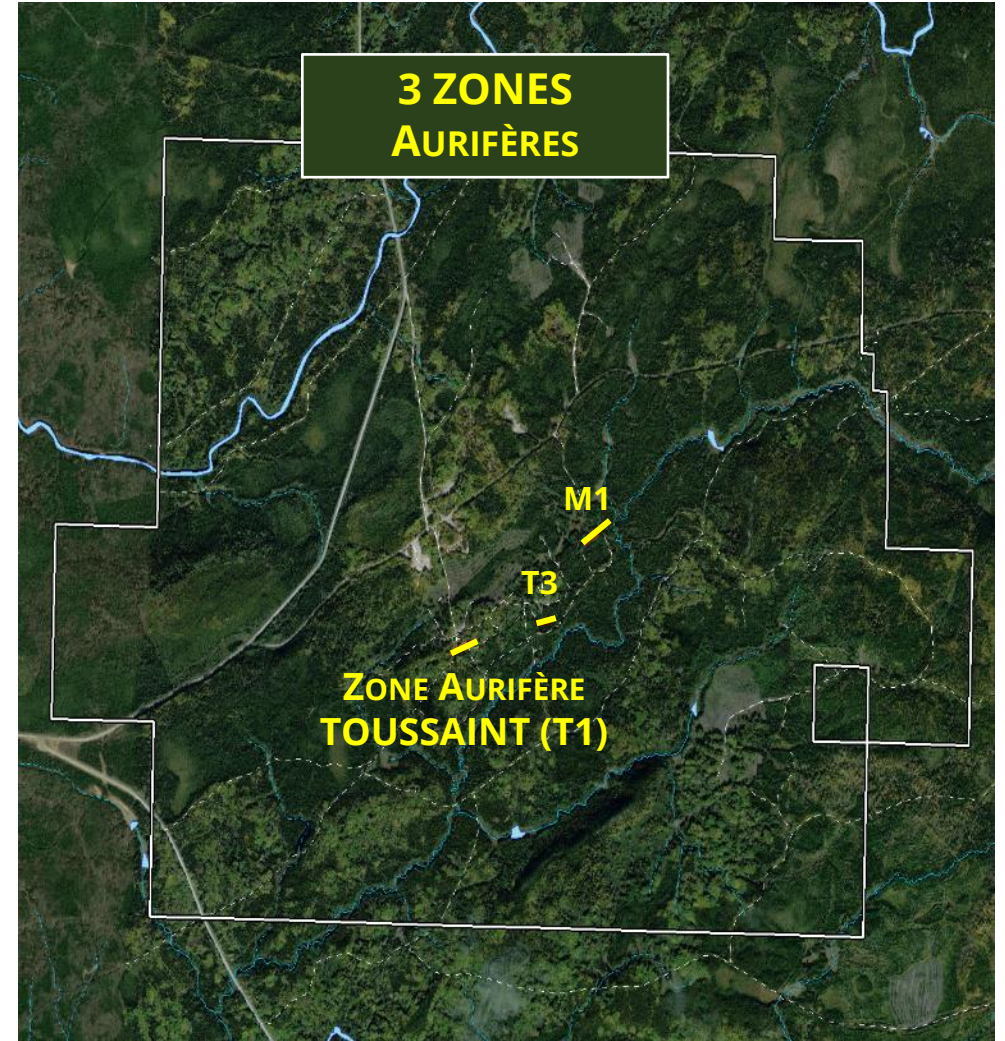
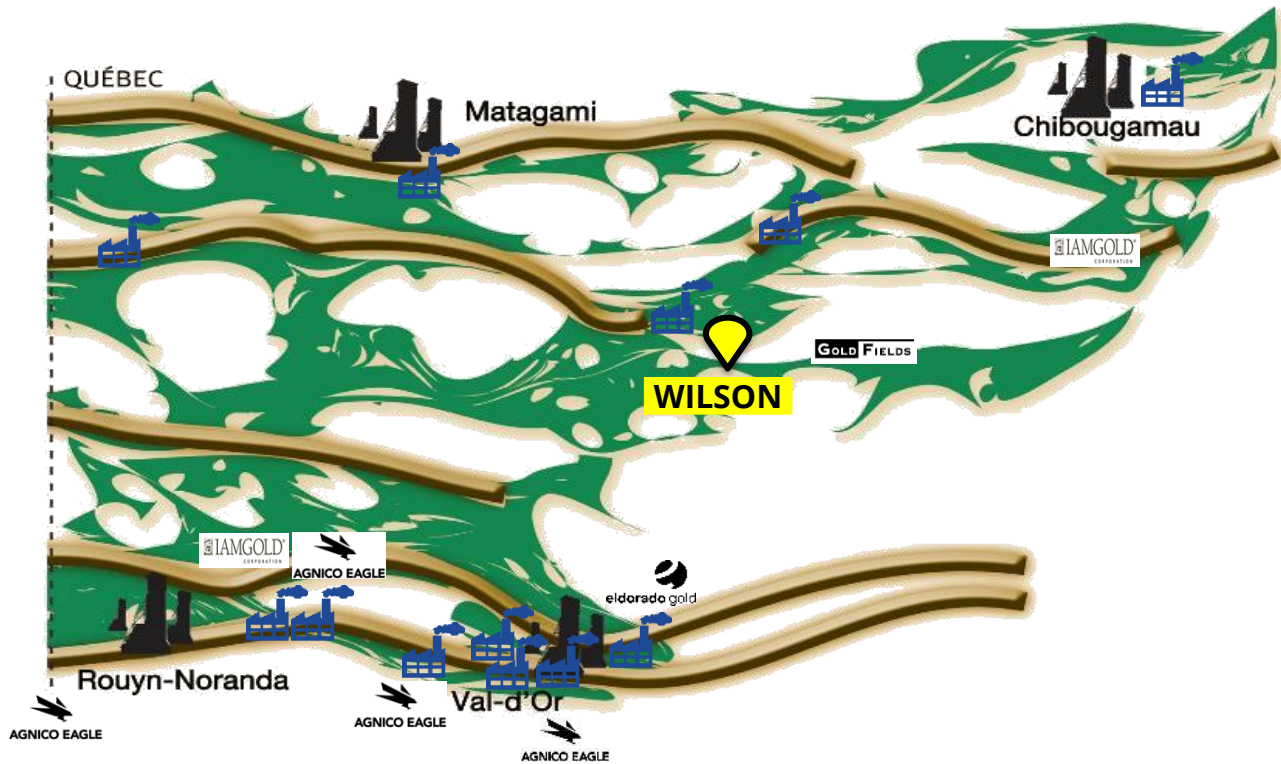


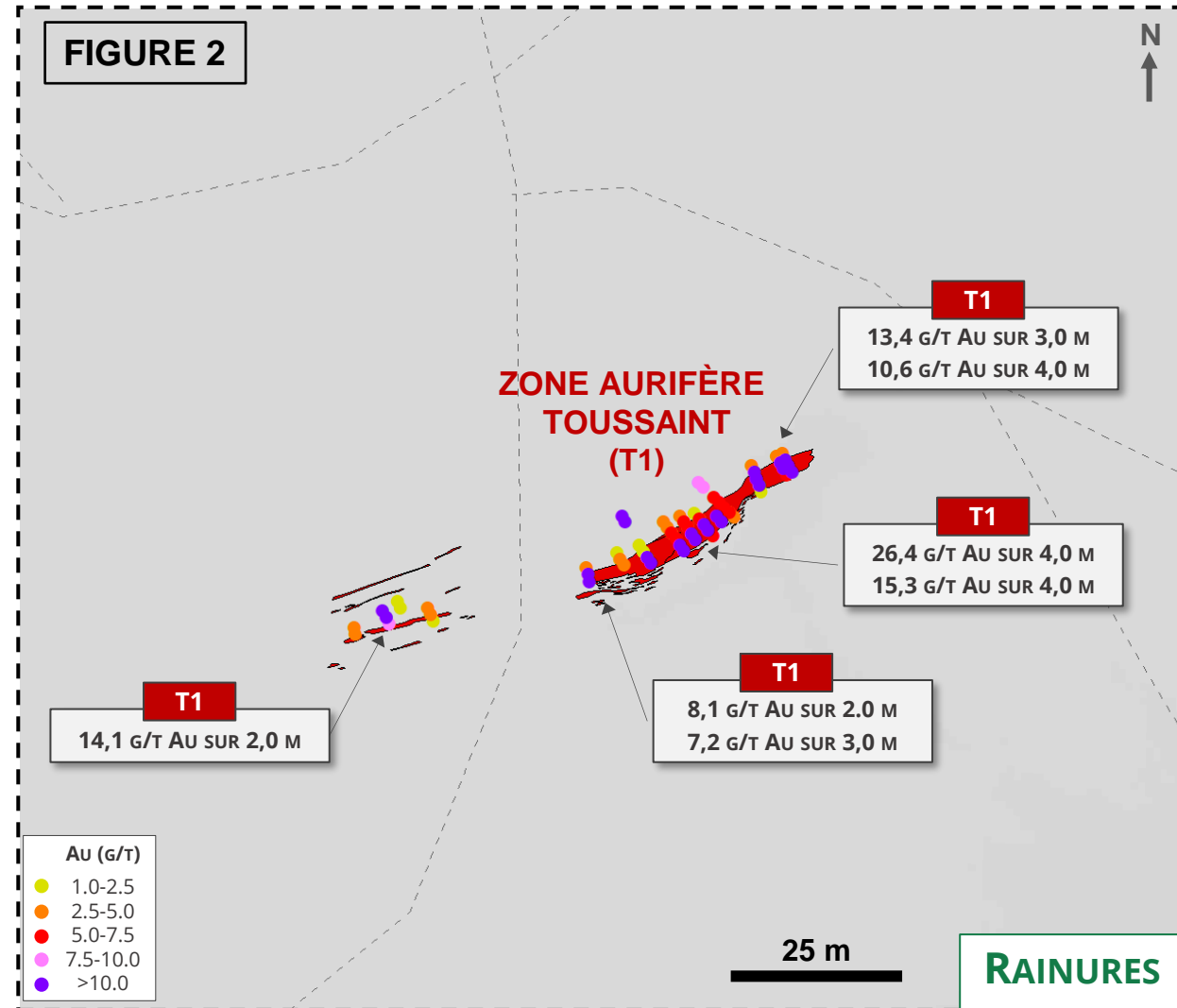
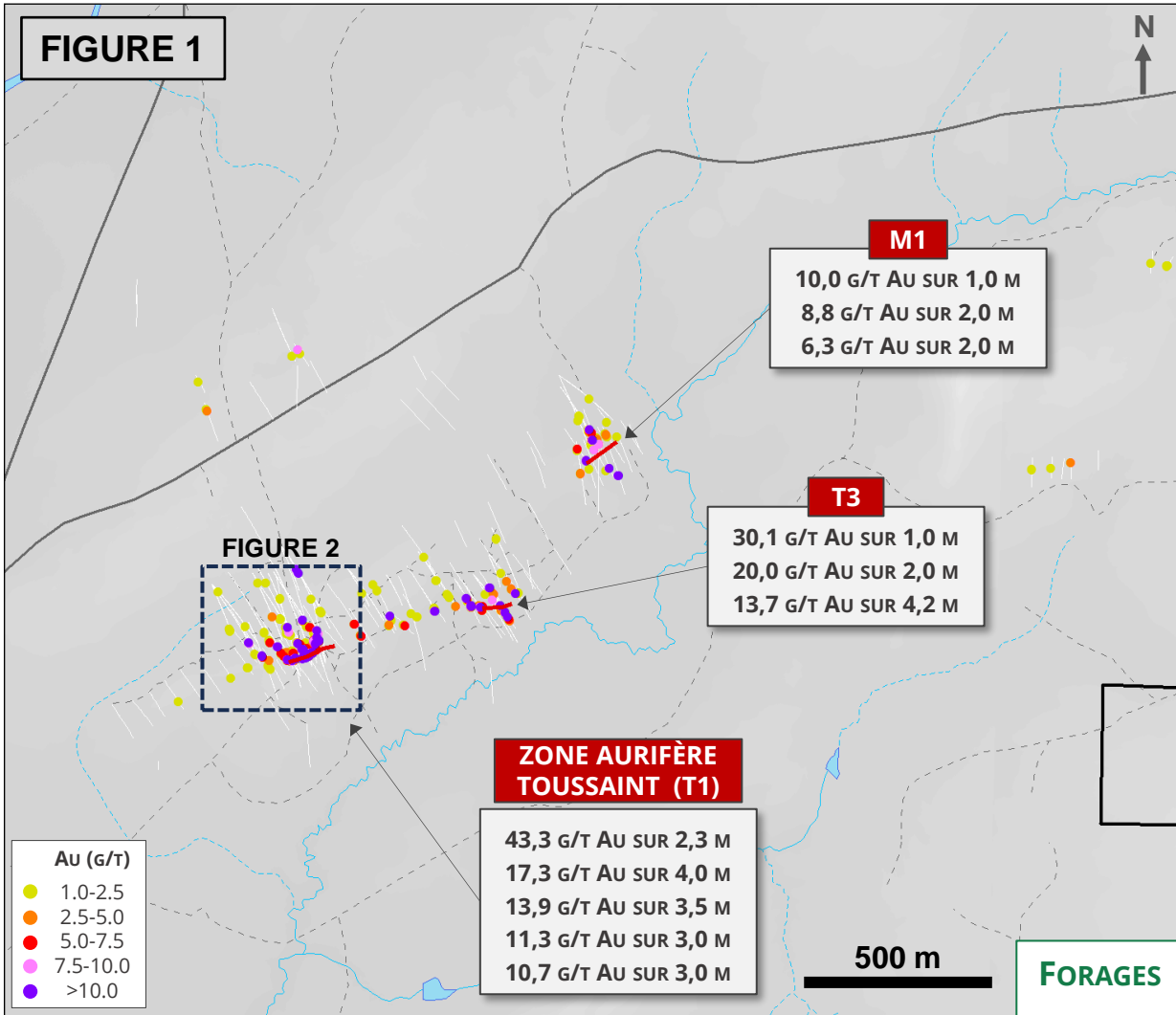
100 %
ECR

42
CLAIMS

1,750
HECTARES

3 ZONES
AURIFÈRE





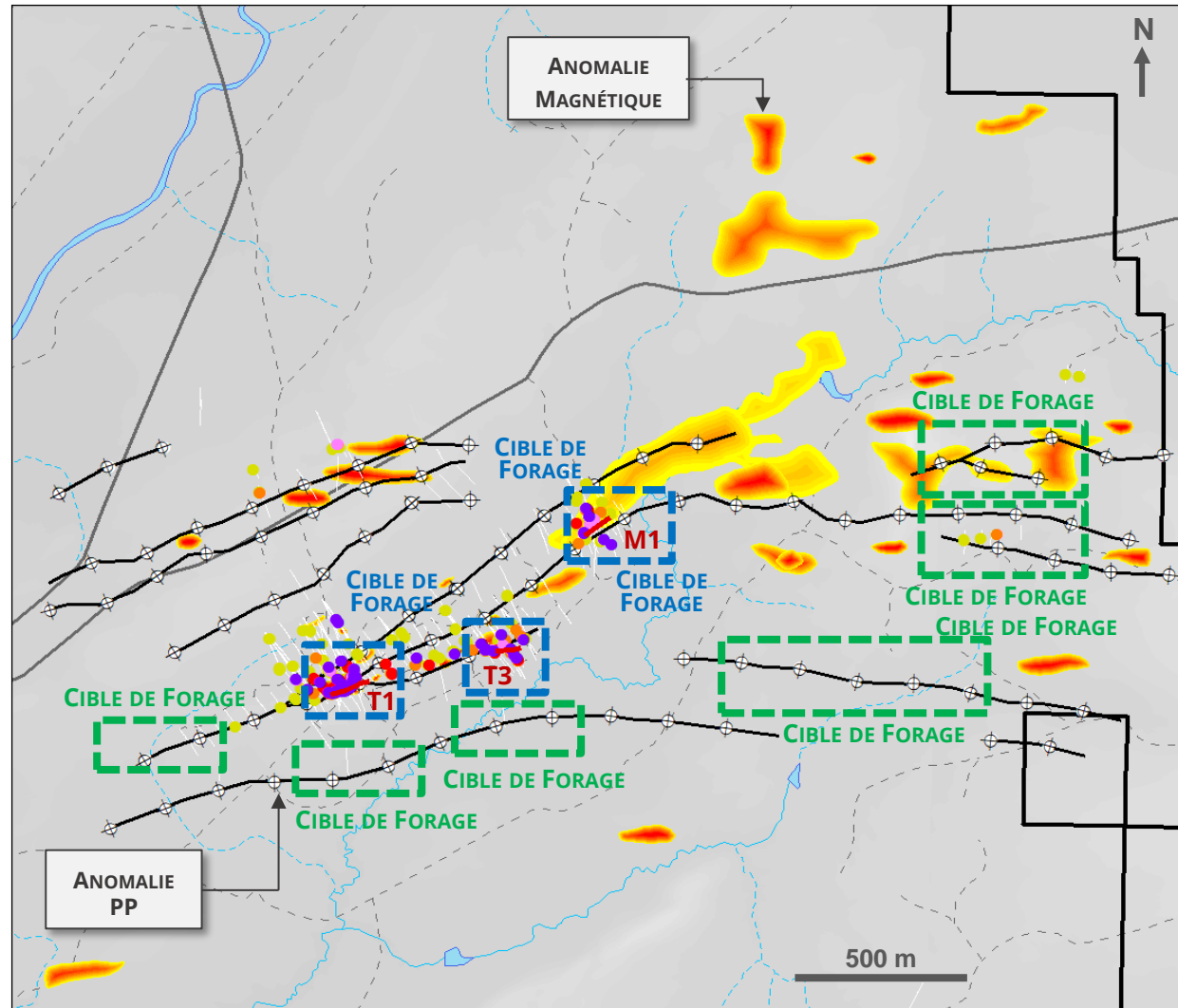


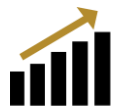
PRIORITISATION DES CIBLES

- ZONES AURIFÈRES AVEC GÉOMÉTRIE BIEN DÉFINIE #1
- ANOMALIES PP MOYENNE À FORTES ANOMALY #2

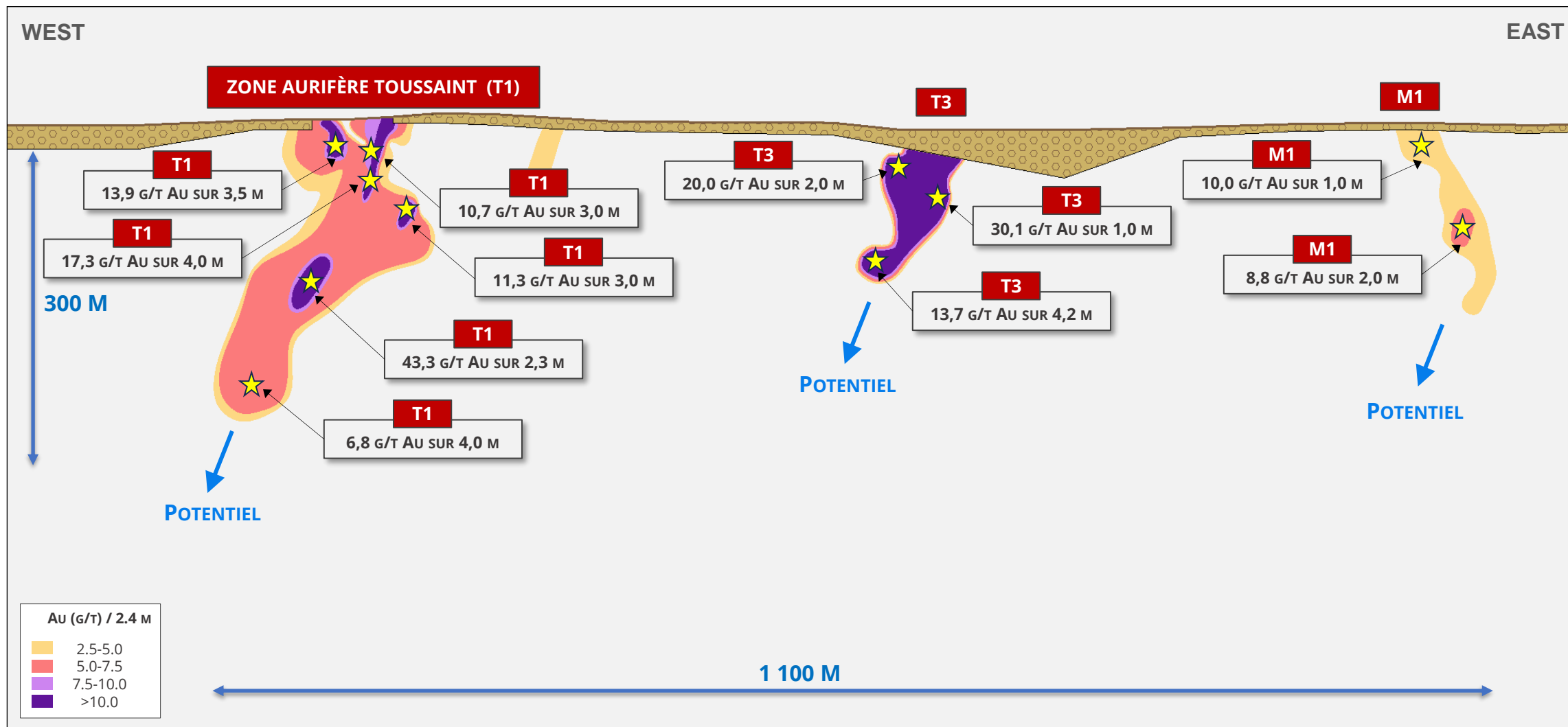
PROCHAINES ÉTAPES

- PRÊT À FORER





WILSON > FAITS SAILLANTS (SECTION LONGITUDINALE COMPOSITE)



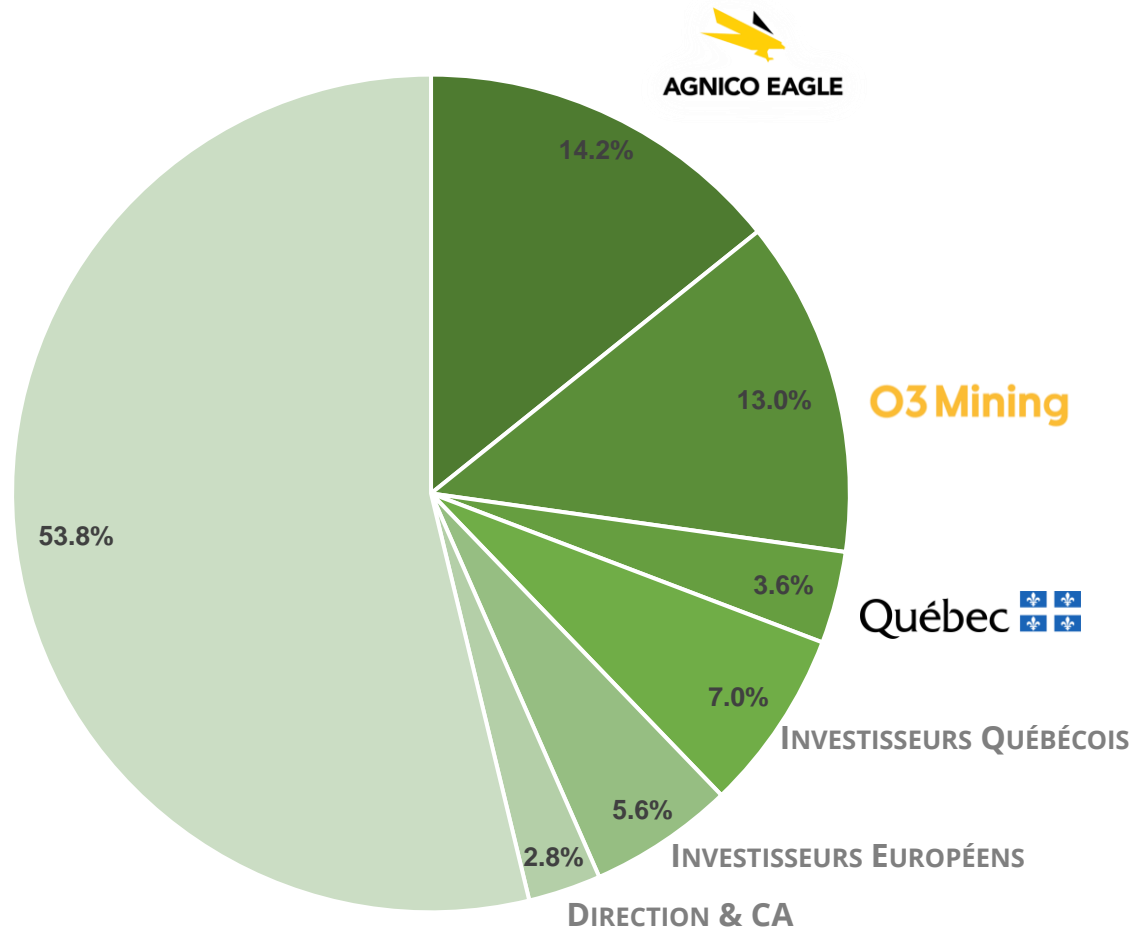
Les longueurs des intersections minéralisées sont exprimées en longueurs mesurées le long de la carotte de forage.
 Les isocontours de la teneur en or sont modélisés à l'aide d'une largeur d'extraction minimale de 2,4 m.



TSXV: ECR | FSE: 6CA
ressourcescartier.com



ACTIONNARIAT



DONNÉES FINANCIÈRES CLÉS

Cours de l'action (6 décembre 2024)	0,09 \$CA / action
Actions en circulation	356,2 million
Capitalisation boursière	32,1 \$CA million
<hr/>	
VAN/actions en circulation	1,09 \$CA

Philippe Cloutier, GÉO.

Président, Chef de la direction & Administrateur

Courriel: philippe.cloutier@ressourcescartier.com

Téléphone: 877-874-1331

Mobile: 819-856-0512

Ressources Cartier

1740, chemin Sullivan, suite 1000

Val-d'Or (Québec) J9P 7H1



Mine Chimo échantillon d'Or Visible de la Zone 5B, Niveau 17, 108,4 g /t Au sur 2,0 m
Courtoisie de M. Tony Brisson, Géologue à la Mine, 1995