

XPLOR  
OCTOBRE 2024



Future Shaft

Old Mine Tailings

TSXV: ECR | FSE: 6CA



# Déni de responsabilité

## ÉNONCÉS PROSPECTIFS

- Le présent document peut contenir des énoncés prospectifs qui reflètent les attentes actuelles de la direction à l'égard d'évènements futurs. Ces énoncés prospectifs dépendent d'un certain nombre de facteurs et comportent certains risques et incertitudes et il n'y a aucune garantie que ces énoncés s'avéreront exacts. Les facteurs pouvant faire varier de façon importante nos résultats, nos activités et les évènements futurs par rapport aux attentes exprimées expressément ou implicitement dans ces énoncés prospectifs comprennent, sans s'y limiter, la volatilité du prix de l'or, les risques liés à l'industrie minière, les incertitudes relatives à l'estimation des ressources minérales, les besoins additionnels de financement ainsi que la capacité de la Société à obtenir ces financements.

## RENSEIGNEMENTS SCIENTIFIQUE ET TECHNIQUE

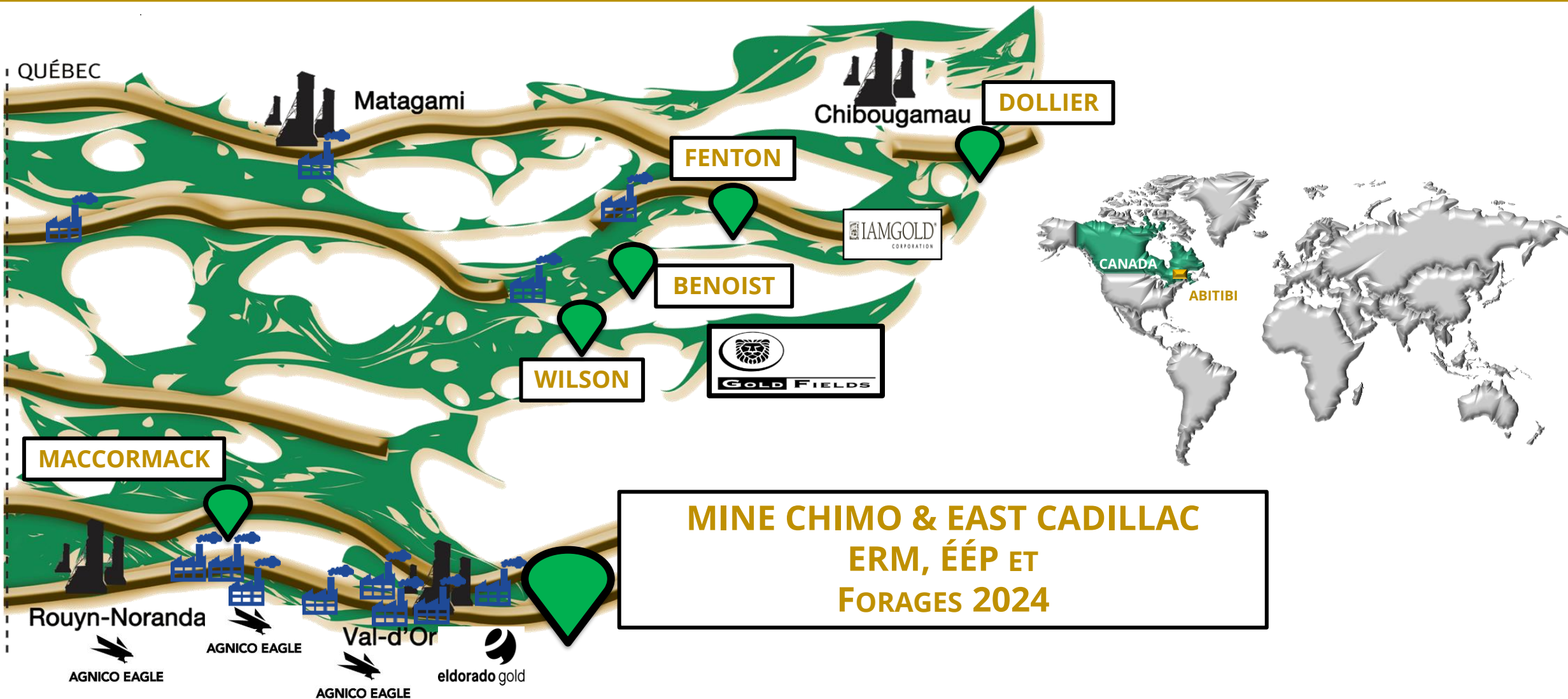
- L'information scientifique et technique contenue dans cette présentation concernant le projet de mine Chimo est appuyée par un rapport technique intitulé "NI 43-101 Technical Report and Preliminary Economic Assessment for Chimo Mine and West Nordeau Gold Deposits, Chimo Mine and East Cadillac Properties, Quebec, Canada" et datée du 29 mai 2023, qui a été préparée par InnovExplo Inc. (Marc R. Beauvais, P. Eng.), avec la contribution de plusieurs firmes de conseil indépendantes, dont Bumigeme (Florent Baril) et Responsible Mining Solutions (Eric Sellars). Une copie électronique du rapport est disponible sur SEDAR+ ([www.sedarplus.ca](http://www.sedarplus.ca)) et sur le site web de Ressources Cartier (<https://ressourcescartier.com/fr/projets/mine-chimo/>).

## PERSONNES QUALIFIÉES

- Les renseignements de nature scientifique et/ou technique présents dans cette présentation ont été rédigés et révisés par MM. Gaétan Lavallière, P.Geo., Ph.D. et Vice-Président et Ronan Déroff, P.Geo., M.Sc., Géologue Sénior, Chef de projets et Géomaticien, personnes qualifiées au sens du Règlement NI43-101 de Ressources Cartier Inc. M. Lavallière a approuvé les informations contenues dans ce document.



# QUÉBEC, CEINTURE DE ROCHES VERTES ABITIBI: PROJETS DE CARTIER





# PROPRIÉTÉS MINE CHIMO & EAST CADILLAC: CHRONOLOGIE



2013		2016		2017		2018		2019		2020		2021		2022		2023		2024	
H1	H2	H1	H2	H1	H2	H1	H2	H1	H2	H1	H2	H1	H2	H1	H2	H1	H2	H1	H2

## ACQUISITIONS



## PROGRAMMES DE FORAGES

(177 DDH – 82 474 M)



DDH 2024 (174 DDH – 28 000 M)

## 43-101 (4 ERM + 1 ÉÉP)

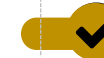
ERM1 – 461 280 oz Au (ind.) + 417 250 oz Au (prés.)

ERM2 – 585 190 oz Au (ind.) + 597 800 oz Au (prés.)

ERM3 – 684 000 oz Au (ind.) + 1 358 000 oz Au (prés.)

ERM4 – 720 000 oz Au (ind.) + 1 633 000 oz Au (prés.)

ÉÉP<sup>1</sup> – @ 1 750 \$US/oz: VAN<sub>5%</sub> 388 M\$ CA, TRI 20,8 % après impôts



1: Veuillez consulter le texte intégral du rapport technique de l'ÉEP pour connaître les hypothèses, les réserves et les limites relatives à la divulgation de l'évaluation économique préliminaire du Chimo Mine Project.



# Faits saillants du projet



## Estimation actuelle des ressources aurifères<sup>1</sup>:

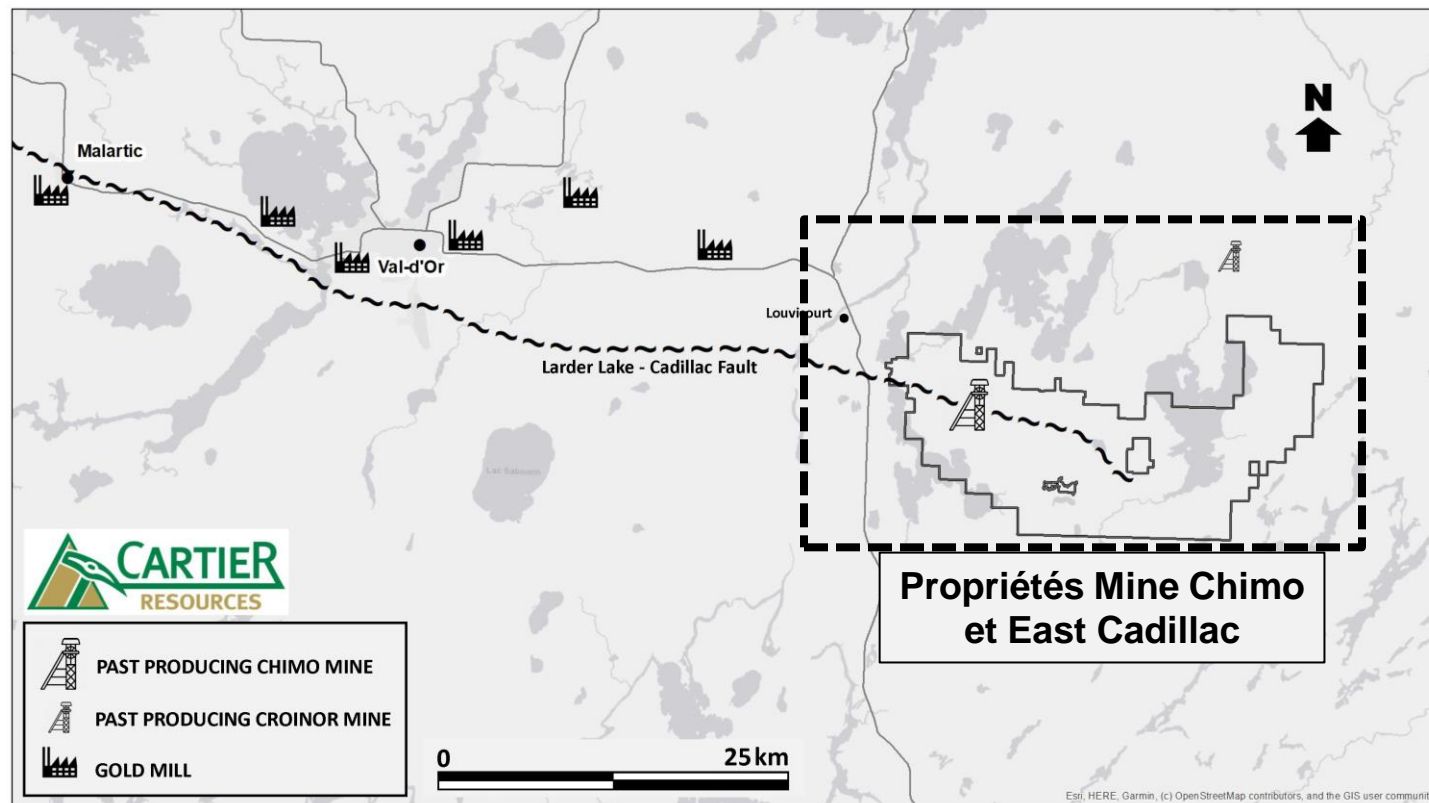
- 7,1 Mt @ 3,14 g/t pour 720 000 oz dans la catégorie indiquée
- 18,5 Mt @ 2,75 g/t pour 1 633 000 oz dans la catégorie présumée

## ÉÉP actuel<sup>2</sup>: 1 750 \$US/oz

- VAN<sub>5%</sub> de 388 M\$ CA et TRI de 20,8 % après impôts

## Avantages du projet :

- Situé dans une juridiction favorable à l'industrie minière
- Principales infrastructures présentes : puit, ligne électrique, gravière, parc à résidus, etc.
- Proximité d'infrastructures et de main-d'œuvre qualifiée



**Note 1:** NI 43-101 Mineral Resources Estimate for Chimo Mine and West Nordeau Gold Deposits, Québec, Canada, Vincent Nadeau-Benoit, P.Geo., Alain Carrier, P.Geo., M.Sc. and Marc R. Beauvais, P.Eng., InnovExplo Inc., August 22nd, 2022. NI 43-101 report filed on SEDAR October 13<sup>th</sup>, 2022.

**Note 2:** NI 43-101 Technical Report and Preliminary Economic Assessment for the Chimo Mine and West Nordeau Gold Deposits, Chimo Mine and East Cadillac Properties, Quebec, Canada, Mr. Marc R. Beauvais, P.Eng. of InnovExplo, Mr. Florent Baril of Bumigeme and Mr. Eric Sellars, P. Eng. de Responsible Mining Solutions, April 13<sup>th</sup>, 2023. NI 43-101 report filed on SEDAR May 29<sup>th</sup>, 2023.



# Propriétés Mine Chimo et East Cadillac



Val-d'Or  
Louvicourt

Larder Lake  
Cadillac Fault

Larder Lake  
Cadillac Fault

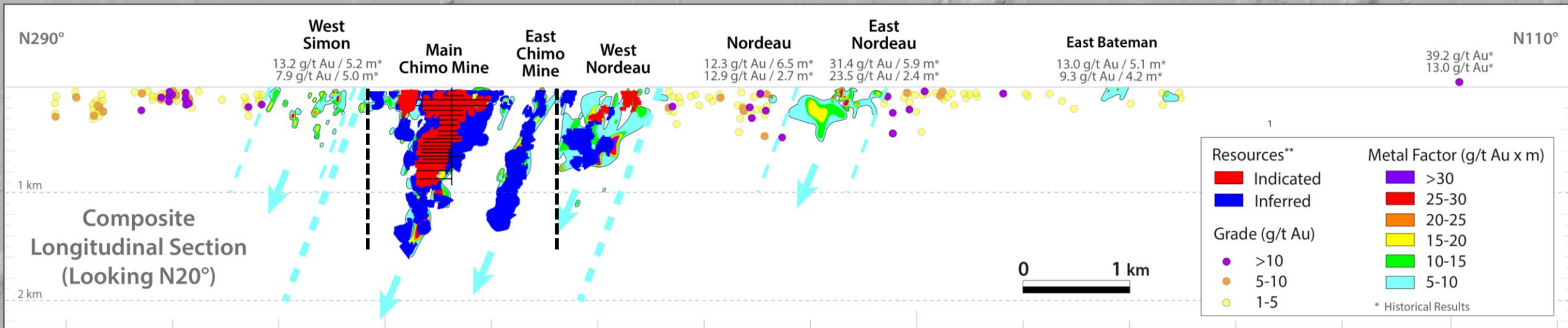
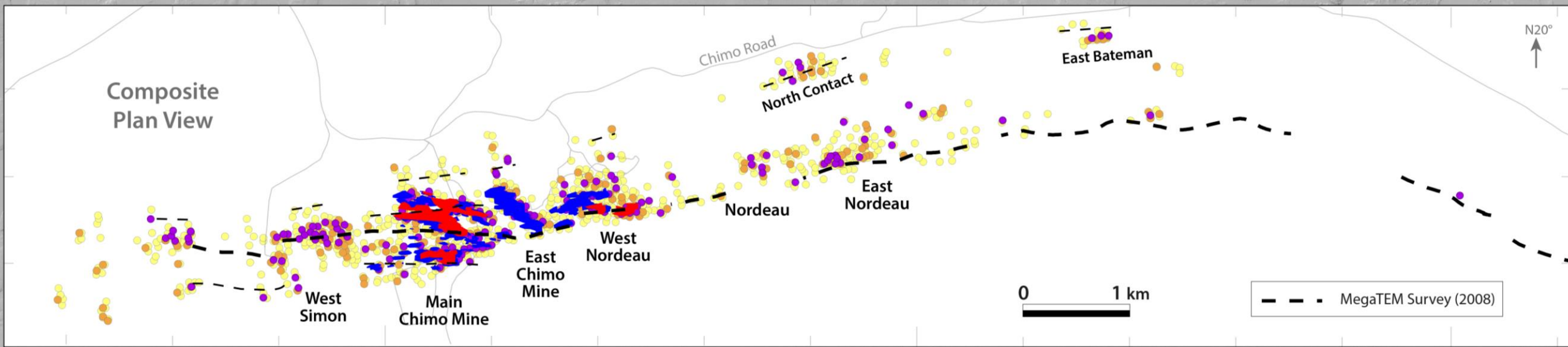


-  CHIMO MINE TYPE GOLD MINERALIZATION
-  OTHER GOLD OCCURENCES





# Compilation regionale DDH: Plan et Section longitudinale

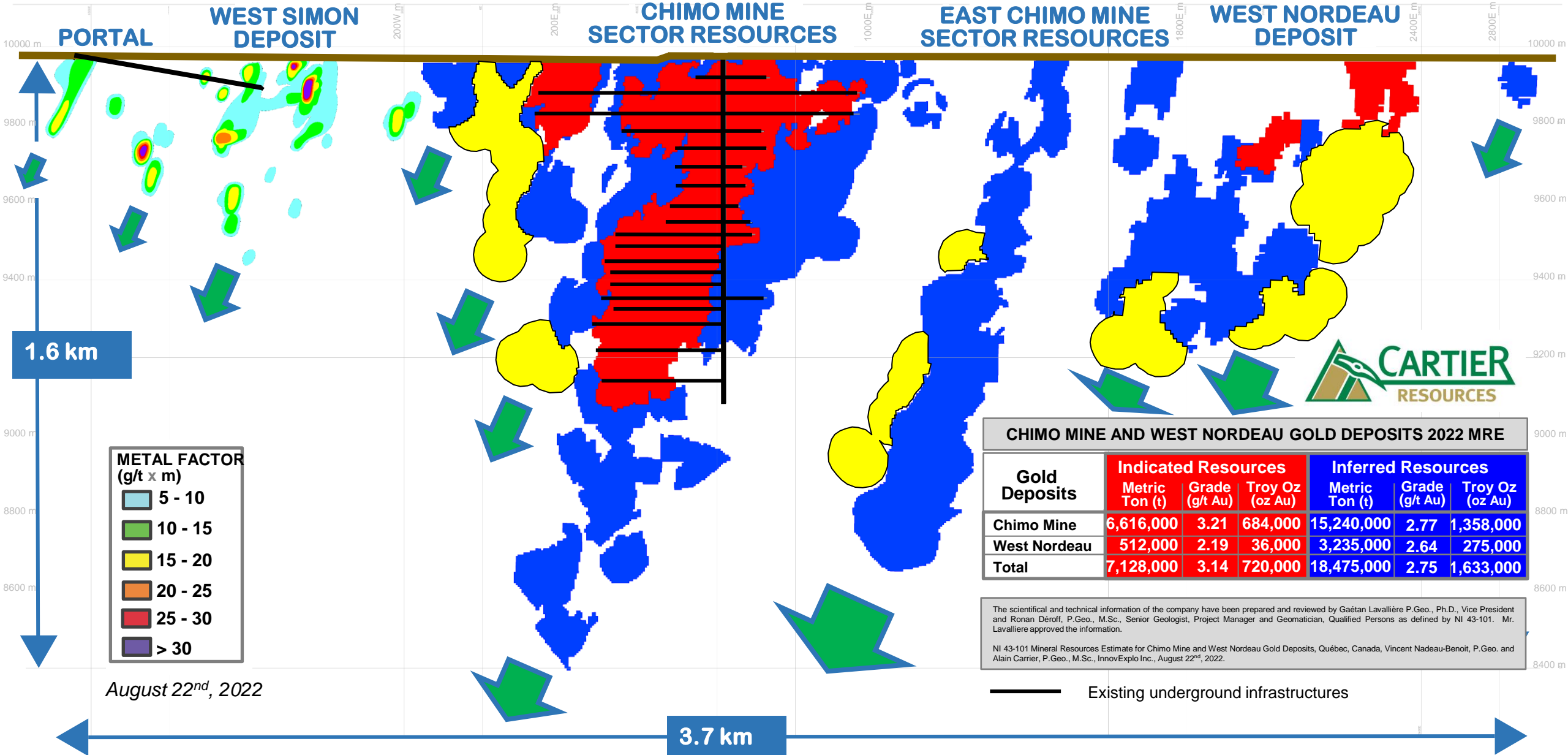


\*\* : Veuillez consulter les textes intégrales des rapports techniques 43-101 de l'ERM et l'EEP pour connaître les hypothèses, les réserves et les limites relatives à la divulgation de l'évaluation économique préliminaire du Chimo Mine Project.

WEST

EAST

# CHIMO MINE GOLD SYSTEM LONGITUDINAL COMPOSITE SECTION



CHIMO MINE AND WEST NORDEAU GOLD DEPOSITS 2022 MRE

Gold Deposits	Indicated Resources			Inferred Resources		
	Metric Ton (t)	Grade (g/t Au)	Troy Oz (oz Au)	Metric Ton (t)	Grade (g/t Au)	Troy Oz (oz Au)
Chimo Mine	6,616,000	3.21	684,000	15,240,000	2.77	1,358,000
West Nordeau	512,000	2.19	36,000	3,235,000	2.64	275,000
<b>Total</b>	<b>7,128,000</b>	<b>3.14</b>	<b>720,000</b>	<b>18,475,000</b>	<b>2.75</b>	<b>1,633,000</b>

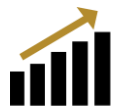
The scientific and technical information of the company have been prepared and reviewed by Gaétan Lavallière P.Geo., Ph.D., Vice President and Ronan Déroff, P.Geo., M.Sc., Senior Geologist, Project Manager and Geomatician, Qualified Persons as defined by NI 43-101. Mr. Lavallière approved the information.

NI 43-101 Mineral Resources Estimate for Chimo Mine and West Nordeau Gold Deposits, Québec, Canada, Vincent Nadeau-Benoit, P.Geo. and Alain Carrier, P.Geo., M.Sc., InnovExplo Inc., August 22<sup>nd</sup>, 2022.

Existing underground infrastructures

August 22<sup>nd</sup>, 2022





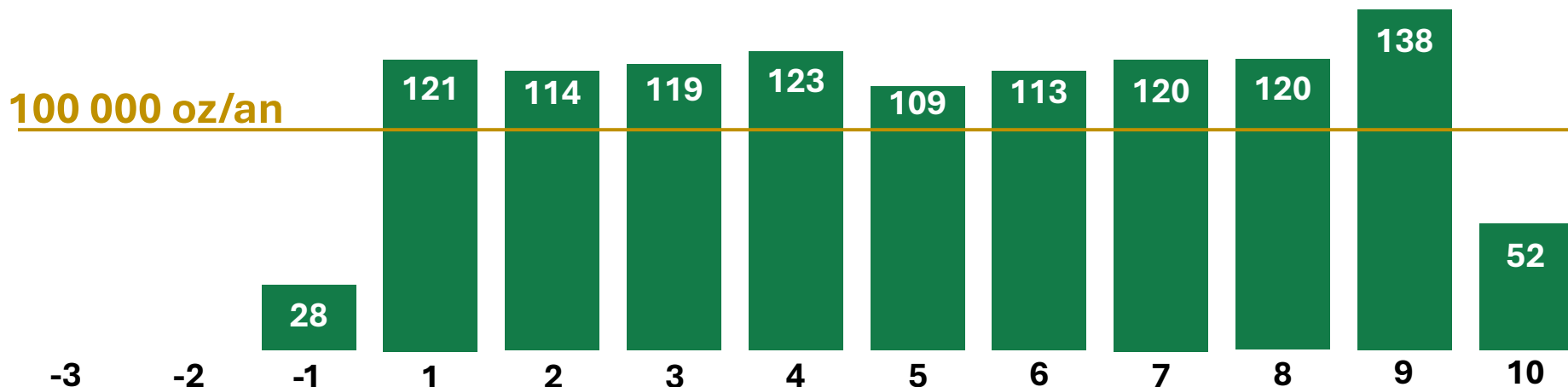
# MINE CHIMO: RESULTATS DE L'ÉTUDE ÉCONOMIQUE PRÉLIMINAIRE<sup>1</sup> (2023)



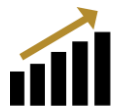
## FAITS SAILLANTS

<b>Durée de vie de la mine</b>	<b>TENEUR MINE/USINE</b>	<b>Tonnage Mine/Usine</b>	<b>PRODUCTION</b>	<b>Production totale</b>
10 ans	2,7/4,6 g/t Au	4 500/2 400 tpj	116 900 oz/an	1,2 M oz
<b>Capital initial</b>	<b>VAN5%   TRI (1 750 \$ US/oz Au, après impôts)</b>	<b>Période de recouvrement</b>	<b>AISC</b>	<b>Coût totaux d'opération</b>
341 M\$ CA	388 M\$ CA   21%	2,9 ans	755 \$ US/oz Au	107 M\$ CA/t usi.

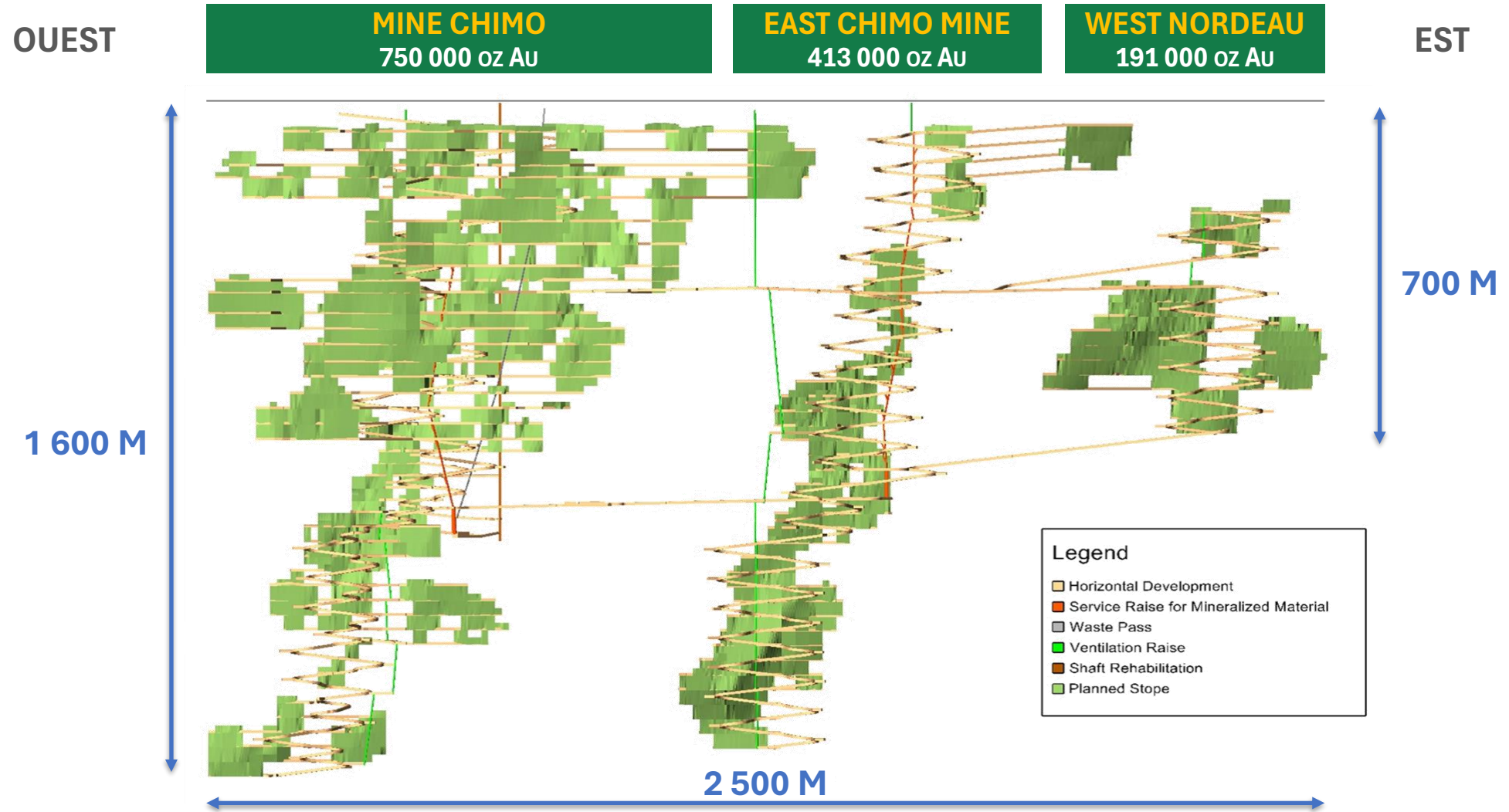
## PROFIL DE PRODUCTION (K oz/AN)



1: Veuillez consulter le texte intégral du rapport technique de l'EEP pour connaître les hypothèses, les réserves et les limites relatives à la divulgation de l'évaluation économique préliminaire du Chimo Mine Project.



# MINE CHIMO: SECTION LONGITUDINALE DU DÉVELOPPEMENT MINIER<sup>1</sup>



<sup>1</sup>: Veuillez consulter le texte intégral du rapport technique de l'EEP pour connaître les hypothèses, les réserves et les limites relatives à la divulgation de l'évaluation économique préliminaire du Chimo Mine Project.

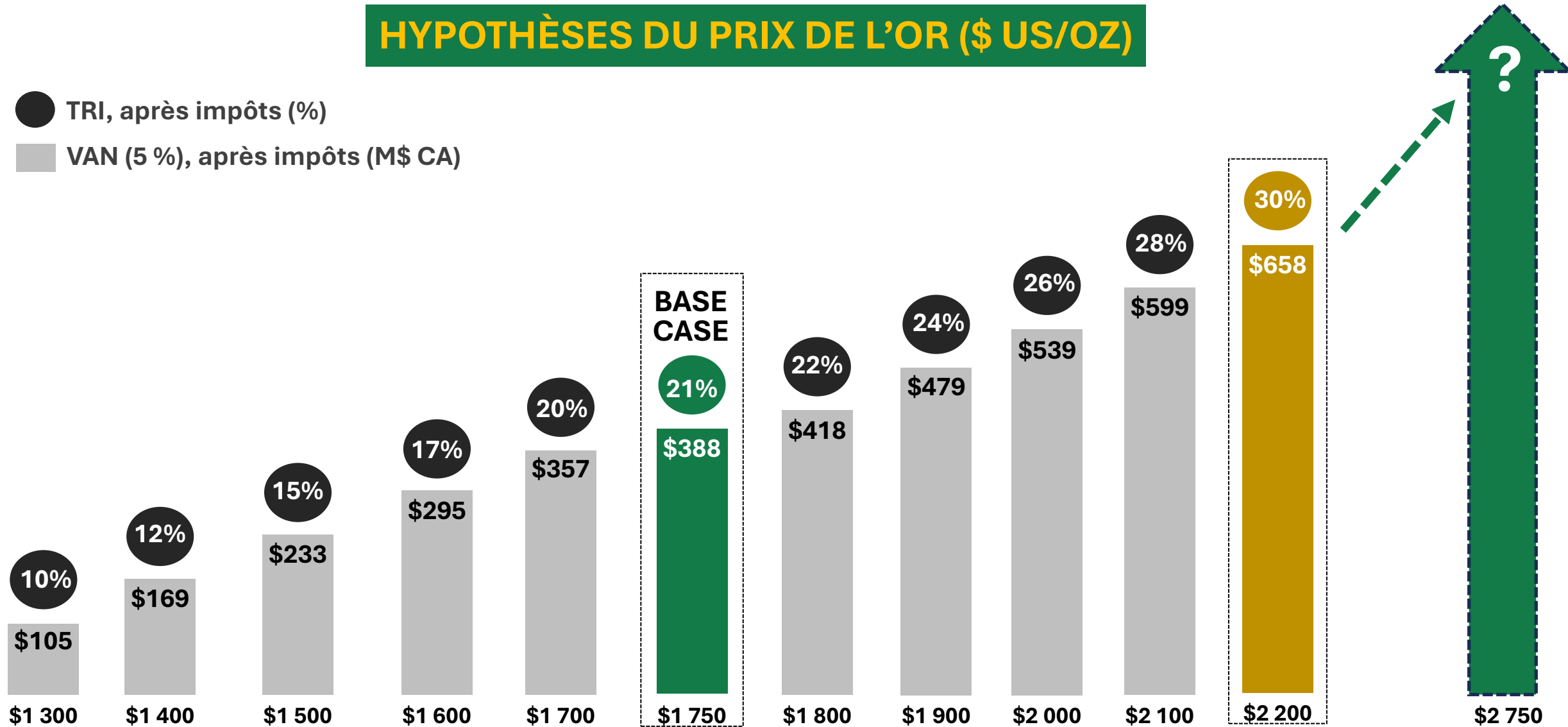


# MINE CHIMO: SENSIBILITÉ AU PRIX DE L'OR<sup>1</sup>



## HYPOTHÈSES DU PRIX DE L'OR (\$ US/OZ)

- TRI, après impôts (%)
- VAN (5 %), après impôts (M\$ CA)



1: Veuillez consulter le texte intégral du rapport technique de l'EEP pour connaître les hypothèses, les réserves et les limites relatives à la divulgation de l'évaluation économique préliminaire du Chimo Mine Project.



## East Cadillac: PROGRAMME DE FORAGE DE 28 000 M (174 FORAGES)

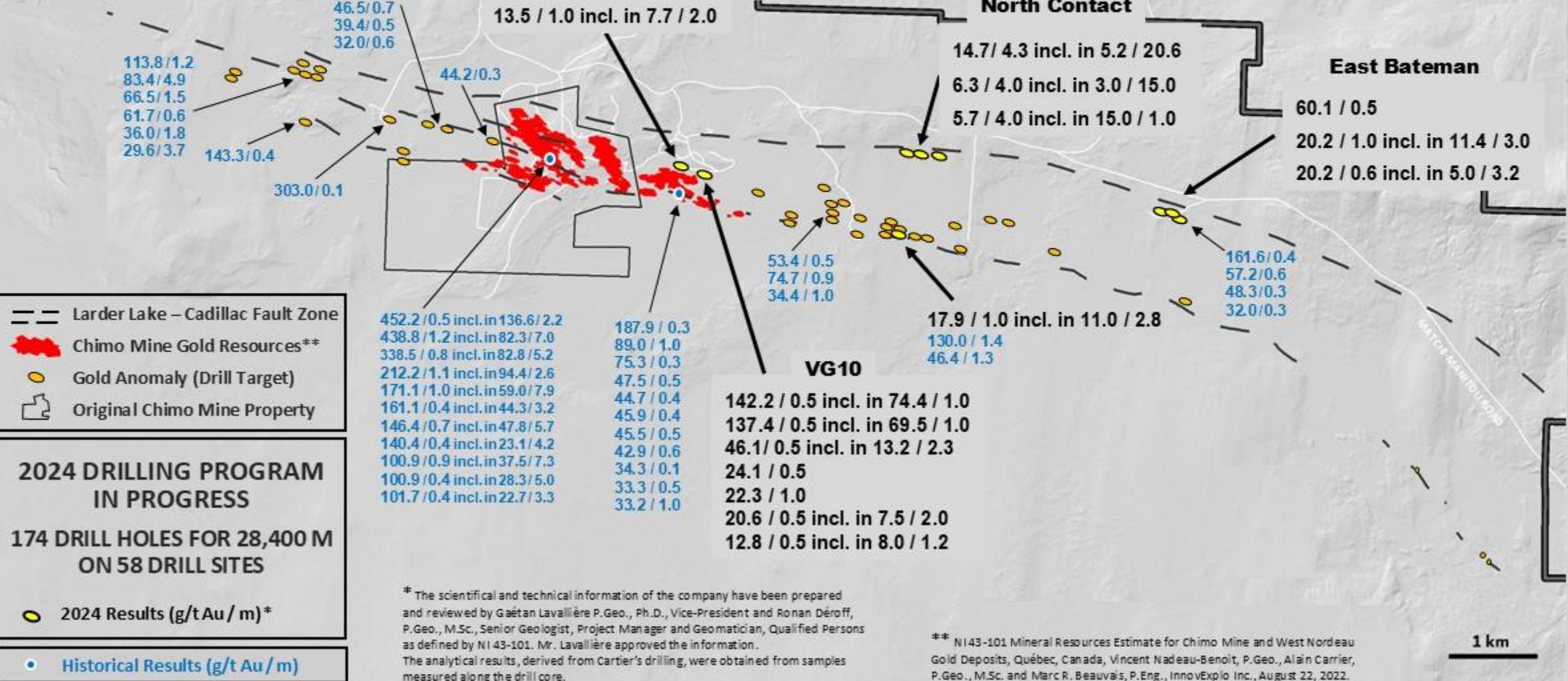


- Deux foreuses explorent des cibles à haute teneur en or le long de la zone régionale de la faille Larder Lake – Cadillac
- Programme de 174 forages pour un total de 28 000 m
- À ce jour 5 zones mise à jour sur plus de 8 km
  - nouveaux systèmes aurifères
  - multiples intersections à haute teneur en or sur des épaisseurs considérables
  - offrent diverses options générant de nombreuses opportunités d'exploration pour découvrir un ou plusieurs systèmes aurifères



# East Cadillac Project High-Grade Gold Intersection 2024 Results and Historical Results

PLAN VIEW



\* The scientific and technical information of the company have been prepared and reviewed by Gaëtan Lavallière P.Geo., Ph.D., Vice-President and Ronan Déroff, P.Geo., M.Sc., Senior Geologist, Project Manager and Geomatician, Qualified Persons as defined by NI 43-101. Mr. Lavallière approved the information. The analytical results, derived from Cartier's drilling, were obtained from samples measured along the drill core.

\*\* NI43-101 Mineral Resources Estimate for Chimo Mine and West Nordeau Gold Deposits, Québec, Canada, Vincent Nadeau-Benoit, P.Geo., Alain Carrier, P.Geo., M.Sc. and Marc R. Beauvais, P.Eng., InnovExplo Inc., August 22, 2022.

1 km



# EAST CADILLAC PROPERTY 2024 HIGH-GRADE GOLD RESULTS PLAN VIEW



**PORTAL**  
7.2 / 8.0 incl. 12.5 / 2.0 and 26.2 / 0.5  
7.2 / 0.5

**NORTH CONTACT**  
14.7 / 4.3 incl. in 5.2 / 20.6  
6.3 / 4.0 incl. in 3.0 / 15.0  
5.7 / 4.0 incl. 15.0 / 1.0

**8 km**

17.9 / 1.0  
incl. in 11.0 / 2.8

**VG9**  
20.2 / 1.0 incl. in 11.2 / 2.0  
9.1 / 1.0  
13.5 / 1.0 incl. in 7.7 / 2.0

**VG10**  
142.2 / 0.5 incl. in 74.4 / 1.0  
137.4 / 0.5 incl. in 69.5 / 1.0  
24.1 / 0.5  
22.3 / 1.0  
12.8 / 0.5 incl. in 8.0 / 1.2  
46.1 / 0.5 incl. in 13.2 / 2.3  
20.6 / 0.5 incl. in 7.5 / 2.0

**EAST BATEMAN**  
60.1 / 0.5  
20.2 / 1.0 incl. in 11.4 / 3.0  
20.2 / 0.6 incl. in 5.0 / 3.2

- Larder Lake – Cadillac Fault Zone
- Chimo Mine Gold Resources\*\*
- Gold Anomaly (Drill Target)
- Original Chimo Mine Property

- DRILLING RESULTS**
- New Gold Results (g/t Au / m)\*
  - 2024 Previous Results (g/t Au / m)

October 30, 2024

\* The scientific and technical information of the company have been prepared and reviewed by Gaétan Lavallière P.Geo., Ph.D., Vice-President and Ronan Déroff, P.Geo., M.Sc., Senior Geologist, Project Manager and Geomatician, Qualified Persons as defined by NI 43-101. Mr. Lavallière approved the information. The analytical results, derived from Cartier's drilling, were obtained from samples measured along the drill core. The estimated true thickness averages about 85-95% of the measured length.

\*\* NI 43-101 Mineral Resources Estimate for Chimo Mine and West Nordeau Gold Deposits, Québec, Canada, Vincent Nadeau-Benoit, P.Geo., Alain Carrier, P.Geo., M.Sc. and Marc R. Beauvais, P.Eng., InnovExplo Inc., August 22, 2022.

1 km

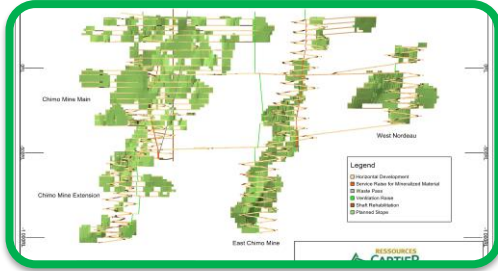
CHIMO ROAD

BLANCHIN ROAD

BLUE GRASS

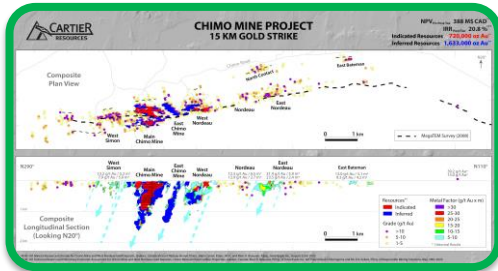
WEST PORTAL

MATCHI-MANTOU ROAD



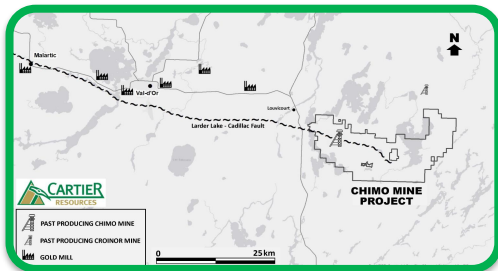
## Études Économiques Préliminaires positives de Mine Chimo

- De multiples opportunités d'améliorer l'économie déjà positive du projet
- Potentiel d'augmentation des ressources à proximité des infrastructures
- Projet aurifère respectueux de l'environnement, teneurs plus élevées grâce à la technologie de tri du minerai



## Un vaste projet présentant un potentiel important d'accroître les ressources

- Couvre un axe aurifère favorable sur 15 km avec des découvertes historiques ouvertes en profondeur et latéralement
- Le secteur actuel contribuant aux ÉÉP et ERM occupe 25 % de l'axe aurifère favorable
- Programme de forage en cours

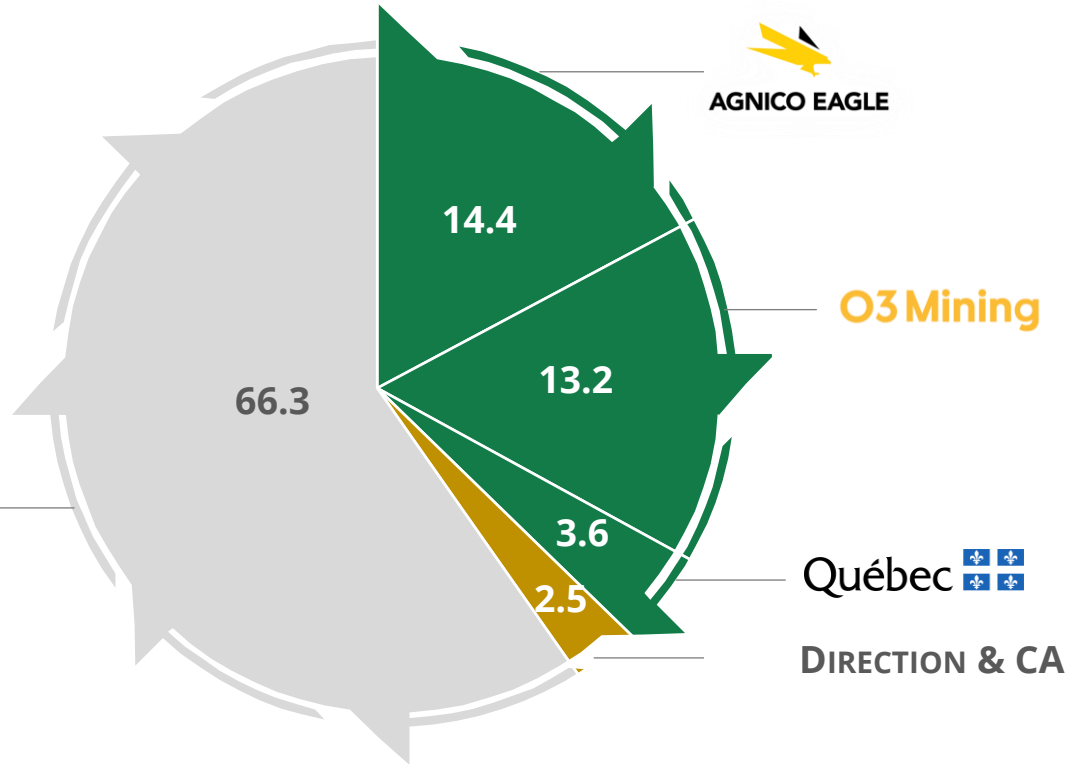


## Juridiction favorable à l'industrie minière

- Environnement d'affaire favorisant la réduction du risque et du capital initial
- Scénario potentiel d'usinage à forfait
- À proximité d'infrastructures et de main-d'œuvre qualifiée



## ACTIONNARIAT



## DONNÉES FINANCIÈRES CLÉS

Cours de l'action (6 Novembre 2024)	0,11 \$CA / action
Actions en circulation	351,8 million
Capitalisation boursière	38,7 \$CA million
Net Cash	1,0 \$CA million
Valeur de l'entreprise (VE)	37,7 \$CA million
<hr/>	
VAN/actions en circulation	1,10 \$CA
VE/oz Au	9 \$CA / oz Au



**Philippe Cloutier**, GÉO.

Président, Chef de la direction & Administrateur

**Courriel:** [philippe.cloutier@ressourcescartier.com](mailto:philippe.cloutier@ressourcescartier.com)

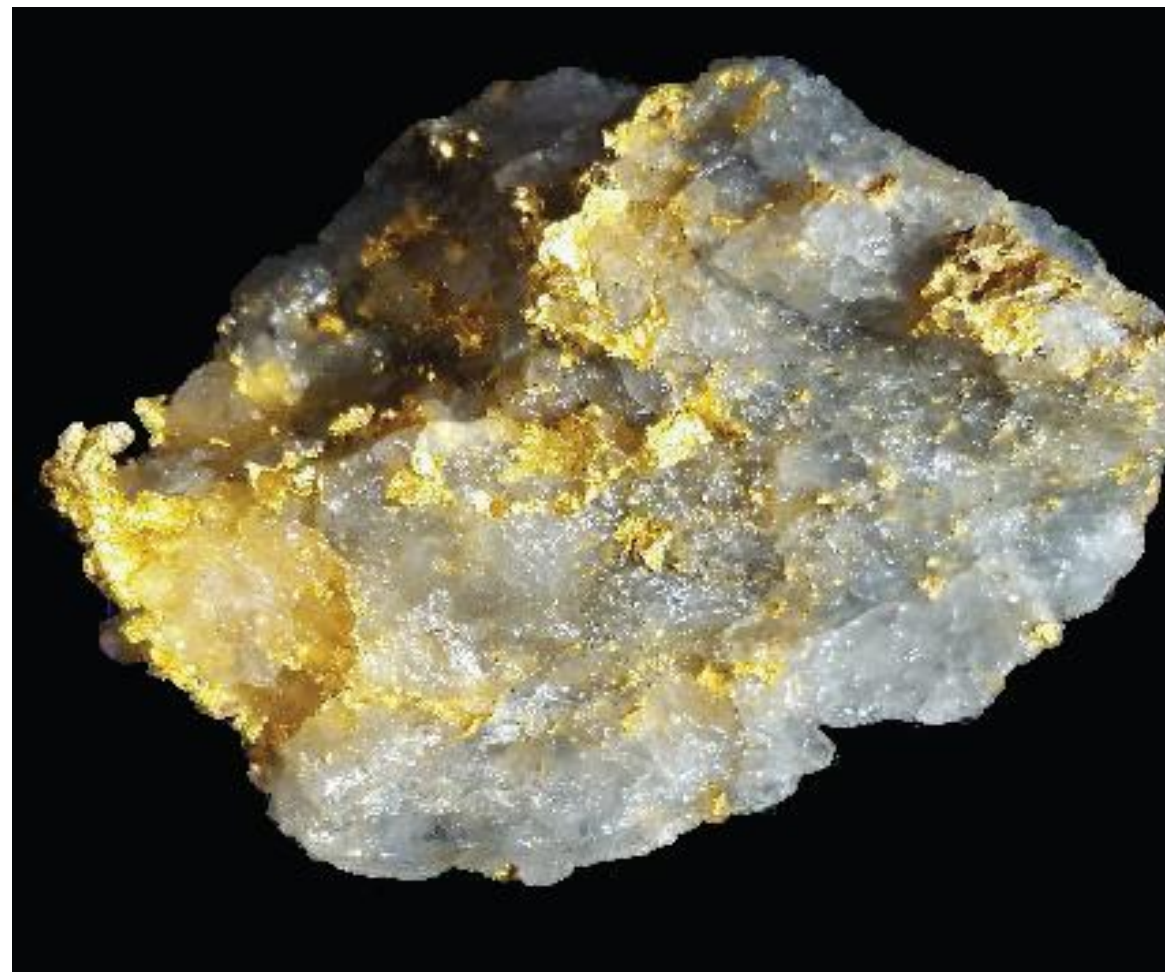
**Téléphone:** 877-874-1331

**Mobile:** 819-856-0512

**Ressources Cartier**

1740, chemin Sullivan, suite 1000

Val-d'Or (Québec) J9P 7H1



Mine Chimo échantillon d'Or Visible de la Zone 5B, Niveau 17, 108,4 g /t Au sur 2,0 m  
Courtoisie de M. Tony Brisson, Géologue à la Mine, 1995