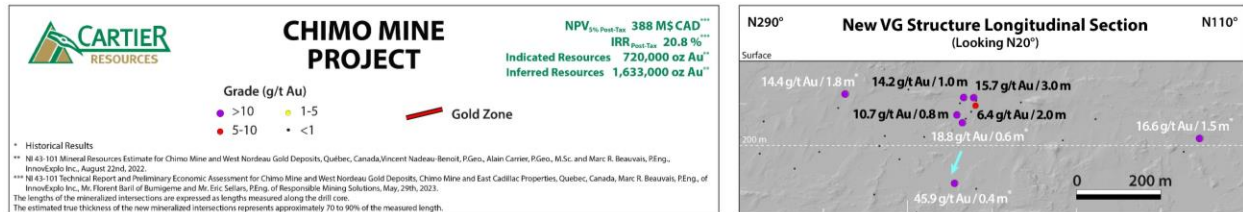
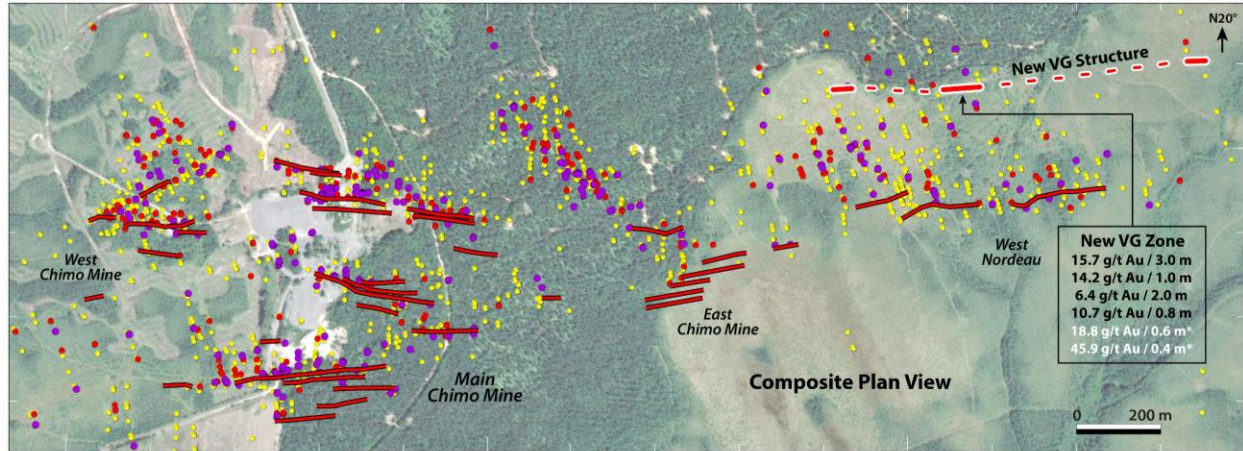




Pour diffusion immédiate

Cartier recoupe 15,7 g/t Au sur 3,0 m dans la nouvelle Zone VG du Projet Mine Chimo



Faits saillants du communiqué:

- **Nouvelle Zone Aurifère VG incluant les nouveaux résultats suivants :**
 - ✓ 15,7 g/t Au / 3,0 m incluant 75,9 g/t Au / 0,5 m et 10,5 g/t Au / 0,5 m
 - ✓ 14,2 g/t Au / 1,0 m
 - ✓ 6,4 g/t Au / 2,0 m
 - ✓ 10,7 g/t Au / 0,8 m
- Nouvelle Zone VG témoigne du potentiel de [l'axe favorable de 15 km](#) du Projet Mine Chimo

Val-d'Or, 24 août 2023 – Ressources Cartier Inc. (TSX-V: ECR, FSE: 6CA) (“Cartier”) annonce les résultats de forage constituant la nouvelle Zone Aurifère VG, située au nord du gîte West Nordeau ([FIGURE 1](#)) du Projet Mine Chimo (“Le Projet”). Le Projet Mine Chimo, composé des propriétés Mine Chimo et East Cadillac, est détenu à 100% par Cartier et est localisé à 45 km à l'Est du camp minier de Val-d'Or.

La Zone VG, constituée actuellement de 5 intersections de forage à hautes teneurs aurifères (Tableaux 1 et 2), est située entre 75 m et 150 m de profondeur ([FIGURE 1](#)). Une intersection de forage avec des teneurs aurifères similaires est également présente sous la Zone VG, à une profondeur de 300 m, dans l'axe de la plongée des zones minéralisées du Projet. De hautes teneurs aurifères sont aussi présentes

respectivement à 275 m à l'ouest et à 550 m à l'est de la Zone VG définissant la Structure VG sur une longueur de 850 m.

« Les résultats aurifères de cette nouvelle Zone VG témoignent du potentiel que recèle les gîtes, indices et intersections aurifères situés le long de l'axe favorable de 15 km du Projet Mine Chimo ([FIGURE 2](#)) » a commenté Philippe Cloutier, Président et Chef de la direction.

Tableau 1 : Informations détaillées des nouveaux résultats

Forage	Coordonnées UTM (m)	Azimut (°) /Plongée (°)	De (m)	À (m)	Au (g/t)	Longueur (m)	Zone Aurifère	Structure Aurifère
Localisation : Secteur West Nordeau – Nouvelle Zone Aurifère VG								
CH23-93	333527/5319849/351	164/-45	97,7	100,7	15,7	3,0	VG	VG
Incluant			99,7	100,2	75,9	0,5		
Incluant			100,2	100,7	10,5	0,5		
CH23-88		183/-47	93,0	94,0	14,2	1,0		
CH23-92		166/-51	107,5	109,5	6,4	2,0		
CH23-84		197/-68	118,5	119,3	10,7	0,8		

Les longueurs des intersections minéralisées sont exprimées en longueurs mesurées le long de la carotte de forage. L'épaisseur vraie estimée des intersections minéralisées représente environ 70 à 90% de la longueur mesurée.

Tableau 2 : Informations détaillées des résultats historiques

Forage	Coordonnées UTM (m)	Azimut (°) /Plongée (°)	De (m)	À (m)	Au (g/t)	Longueur (m)	Zone Aurifère	Structure Aurifère
Localisation : Secteur West Nordeau – Nouvelles Zone et Structure Aurifère VG								
NW08-13	333526/5319948/358	171/-76	289,9	290,3	45,9	0,4	VG	VG
NW08-12	333526/5319848/352	176/-77	132,7	133,3	18,8	0,6		
W 90-08	333253/5319894/350	183/-80	59,2	61,0	14,4	1,8	---	
Incluant			59,4	59,7	75,3	0,3		
O3EC-20-020	334067/5319721/350	186/-59	188,0	189,5	16,6	1,5		

Les longueurs des intersections minéralisées sont exprimées en longueurs mesurées le long de la carotte de forage. L'épaisseur vraie estimée des intersections minéralisées représente environ 60 à 80% de la longueur mesurée.

Rappel d'éléments importants du Projet Mine Chimo

- Récente étude économique préliminaire positive* ([FIGURE 3](#)):
 - ✓ **Après impôt: VAN_{5%} de 388 M\$ CA et TRI de 20,8%**
 - ✓ **Production annuelle moyenne de 116 900 oz avec une teneur moyenne usinée de 4,6 g/t Au sur une durée de vie de la mine de 9,7 ans**
 - ✓ **Période de recouvrement de 2,9 ans**
 - ✓ Prix à long terme de 1 750 \$ US/oz, taux de change de 1,00 \$ CA = 0,77 \$ US
 - ✓ Capital initial de 341 M\$ CA, coûts de maintien des opérations tout inclus de 755 \$ US/oz
- Récente estimation des ressources aurifères** ([FIGURE 4](#)):
 - ✓ 720 000 onces d'or dans la catégorie de ressources indiquées
 - ✓ 1 633 000 onces d'or dans la catégorie de ressources présumées

- La principale portion du Projet Mine Chimo, d'une dimension de 3,7 km de longueur est-ouest, par 1,6 km de hauteur et 500 m d'épaisseur nord-sud, est constituée à ce jour de 20 structures aurifères incluant 31 zones aurifères.
- **53% des onces diluées et à récupérer sont contenues dans 2 structures aurifères (5B et 5N).**
- **46% des onces diluées et à récupérer sont contenues dans 5 zones aurifères (5BE, 5NE1-5NE2, 5B et 5NE).**

* [NI 43-101 Technical Report and Preliminary Economic Assessment for Chimo Mine and West Nordeau Gold Deposits, Chimo Mine and East Cadillac Properties, Quebec, Canada, Marc R. Beauvais, P.Eng., of InnovExplo Inc., Mr. Florent Baril of Bumigeme and Mr. Eric Sellars, P.Eng. of Responsible Mining Solutions, May, 29th, 2023.](#)

** [NI 43-101 Mineral Resources Estimate for Chimo Mine and West Nordeau Gold Deposits, Québec, Canada, Vincent Nadeau-Benoit, P.Geo., Alain Carrier, P.Geo., M.Sc. and Marc R. Beauvais, P.Eng., InnovExplo Inc., August 22nd, 2022.](#)

À propos de Cartier

Ressources Cartier Inc., qui a été fondée en 2006, est une Société d'exploration de projets aurifères avancés basée à Val-d'Or. Les projets de l'entreprise sont tous situés au Québec, qui se classe régulièrement parmi les meilleures juridictions minières au monde. Cartier fait activement avancer le développement de son projet phare Mine Chimo. La Société dispose d'une solide position de trésorerie de 2,6M\$ et d'importants appuis corporatif et institutionnel, notamment Agnico Eagle Mines, O3 Mining et les fonds d'investissement du Québec.

Personnes qualifiées

Les renseignements de nature scientifique et technique de la Société, présents dans ce communiqué, ont été rédigés et révisés par MM. Gaétan Lavallière, P. Geo., Ph. D., Vice-Président et Ronan Déroff, P. Geo., M. Sc., Géologue Sénior, Chef de projets et Géomaticien, personnes qualifiées au sens du Règlement NI 43-101. M. Lavallière a approuvé les informations contenues dans ce communiqué.

Assurance Qualité / Contrôle Qualité

Cartier insère dans les lots d'échantillons expédiés au laboratoire, 5 % du nombre d'échantillons sous forme de standards certifiés et un autre 5% sous forme d'échantillons stériles pour assurer le contrôle de la qualité. Les échantillons sont analysés au laboratoire Techni-Lab (Actlabs), situé à Ste-Germaine-Boulé, Québec, Canada. Les échantillons de 3 à 5 kg sont concassés par le laboratoire jusqu'à 90 % passant une maille de 10 mesh (2,00 mm) puis 500 g d'échantillon est pulvérisés jusqu'à 90 % passant une maille de 200 mesh (0,07 mm). Les pulpes de 50 g sont analysées par pyroanalyse et sont lues par absorption atomique. Les échantillons avec des résultats $\geq 1,0$ g/t et $< 10,0$ g/t sont analysés une seconde fois par pyroanalyse et lus par absorption atomique. Les résultats supérieurs ou égaux à 10,0 g/t Au sont eux analysés par pyroanalyse avec lecture par gravimétrie. Pour les échantillons contenant de l'or visible, 500 g de roche sont analysés par la méthode "Metallic Sieve".

Pour plus d'information, contacter :
Philippe Cloutier, géo.
Président et Chef de la direction
Téléphone: 819-856-0512
philippe.cloutier@ressourcescartier.com
www.ressourcescartier.com

La Bourse de croissance TSX et son fournisseur de services de réglementation n'assument aucune responsabilité quant à la pertinence ou à l'exactitude du présent communiqué de presse.