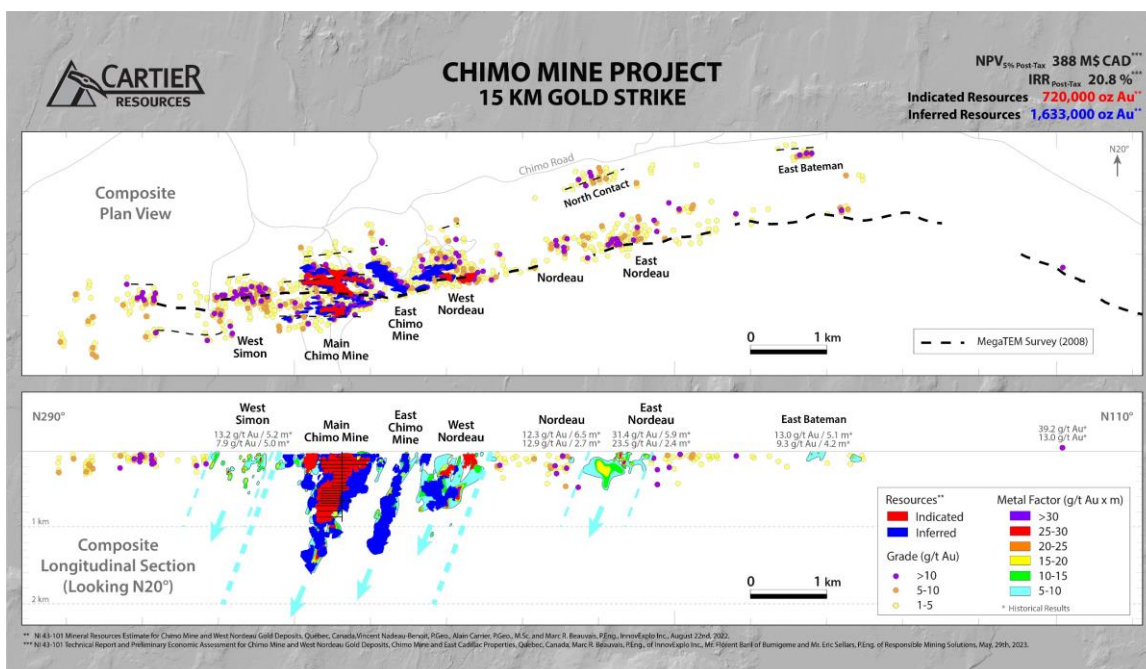




Pour diffusion immédiate

Cartier identifie un potentiel aurifère de 15 km pour le Projet Mine Chimo



Val-d'Or, 3 août 2023 – Ressources Cartier Inc. (TSX-V: ECR) (“Cartier”) présente une mise à jour du potentiel du Projet Mine Chimo (“Le Projet”), composé des propriétés Mine Chimo et East Cadillac dont cette dernière a été acquise au printemps 2022. Le Projet, détenu à 100% par Cartier, est localisé à 45 km à l’Est du camp minier de Val-d’Or.

Le contexte favorable à la découverte de minéralisation aurifère de type Mine Chimo, tel que défini par les travaux de Cartier des 10 dernières années, se situe le long d’un axe orienté est-sud-est – ouest-nord-ouest de 15 km de long. Le secteur contribuant actuellement à la récente [Étude Économique Préliminaire*](#) et à [l’Estimation des Ressources Minérales**](#) du Projet occupent un segment de 3,7 km de long, représentant seulement 25 % de la longueur de l’axe favorable ([FIGURE 1](#)). Cet axe est marqué par de nombreuses intersections historiques en forage et quelques gîtes aurifères, la plupart forés uniquement à de faibles profondeurs; et tous coïncidant avec l’axe des anomalies de type MegaTEM. Le tableau ci-dessous présente certaines intersections historiques en forage le long de l’axe favorable du Projet.

« Cet axe favorable montre sur 15 km un potentiel important pour découvrir de nouvelles zones aurifères et augmenter les ressources du Projet. Des programmes de forage sont prêts et l’équipe Cartier examine actuellement plusieurs scénarios pour démontrer rapidement la valeur du Projet Mine Chimo » a commenté Philippe Cloutier, Président et Chef de la direction.

Tableau: Intersections historiques le long de l'axe favorable du Projet ([FIGURE 1](#))

Forage	Coordonnées UTM (m)	Azimut (°) /Plongée (°)	De (m)	À (m)	Au (g/t)	Longueur (m)	Secteur
10	330918/5320314/335	180/-45	109,7	114,9	13,2	5,2	West Simon
07-84-25	330932/5320380/335	180/-45	26,2	31,2	7,9	5,0	
NE09-01	334801/5319598/352	180/-70	293,0	299,5	12,3	6,5	Nordeau
08-84-19	334858/5319425/351	182/-53	116,7	119,4	12,9	2,7	
NR-87-22	335550/5319359/354	185/-63	185,2	191,1	31,4	5,9	East Nordeau
N-6	335507/5319328/355	185/-45	125,6	128,0	23,5	2,4	
BA-88-14	338222/5319429/360	180/-40	66,2	71,3	13,0	5,1	East Bateman
BA-90-09	338306/5319367/361	180/-65	29,7	33,9	9,3	4,2	

Les longueurs des intersections minéralisées sont exprimées en longueurs mesurées le long de la carotte de forage.

Rappel d'éléments importants du Projet Mine Chimo

- Récente étude économique préliminaire positive* ([FIGURE 2](#)):
 - ✓ **Après impôt: VAN_{5%} de 388 M\$ CA et TRI de 20,8%**
 - ✓ **Production annuelle moyenne de 116 900 oz avec une teneur moyenne usinée de 4,6 g/t Au sur une durée de vie de la mine de 9,7 ans**
 - ✓ **Période de recouvrement de 2,9 ans**
 - ✓ Prix à long terme de 1 750 \$ US/oz, taux de change de 1,00 \$ CA = 0,77 \$ US
 - ✓ Capital initial de 341 M\$ CA, coûts de maintien des opérations tout inclus de 755 \$ US/oz
- Récente estimation des ressources aurifères** ([FIGURE 3](#)):
 - ✓ 720 000 onces d'or dans la catégorie de ressources indiquées
 - ✓ 1 633 000 onces d'or dans la catégorie de ressources présumées
- La principale portion du Projet Mine Chimo, d'une dimension de 3,7 km de longueur est-ouest, par 1,6 km de hauteur et 500 m d'épaisseur nord-sud, est constituée à ce jour de 19 structures aurifères incluant 30 zones aurifères.
- **53% des onces diluées et à récupérer sont contenues dans 2 structures aurifères (5B et 5N).**
- **46% des onces diluées et à récupérer sont contenues dans 5 zones aurifères (5BE, 5NE1-5NE2, 5B et 5NE).**

* NI 43-101 Technical Report and Preliminary Economic Assessment for Chimo Mine and West Nordeau Gold Deposits, Chimo Mine and East Cadillac Properties, Québec, Canada, Marc R. Beauvais, P.Eng., of InnovExplo Inc., Mr. Florent Baril of Bumigeme and Mr. Eric Sellars, P.Eng. of Responsible Mining Solutions, May, 29nd, 2023.

** NI 43-101 Mineral Resources Estimate for Chimo Mine and West Nordeau Gold Deposits, Québec, Canada, Vincent Nadeau-Benoit, P.Geo., Alain Carrier, P.Geo., M.Sc. and Marc R. Beauvais, P.Eng., InnovExplo Inc., August 22nd, 2022.

À propos de Cartier

Ressources Cartier Inc., qui a été fondée en 2006, est une Société d'exploration de projets aurifères avancés basée à Val-d'Or. Les projets de l'entreprise sont tous situés au Québec, qui se classe régulièrement parmi les meilleures juridictions minières au monde. Cartier fait activement avancer le développement de son projet phare Mine Chimo. La Société dispose d'une solide

position de trésorerie de 2,4 M\$ et d'importants appuis corporatif et institutionnel, notamment Agnico Eagle Mines, O3 Mining et les fonds d'investissement du Québec.

Personnes qualifiées

Les renseignements de nature scientifique et technique de la Société, présents dans ce communiqué, ont été rédigés et révisés par MM. Gaétan Lavallière, P. Geo., Ph. D., Vice-Président et Ronan Déroff, P. Geo., M. Sc., Géologue Sénior, Chef de projets et Géomaticien, personnes qualifiées au sens du Règlement NI 43-101. M. Lavallière a approuvé les informations contenues dans ce communiqué.

- 30 -

Pour plus d'information, contacter :
Philippe Cloutier, géo.
Président et Chef de la direction
Téléphone: 819-856-0512
philippe.cloutier@ressourcescartier.com
www.ressourcescartier.com

La Bourse de croissance TSX et son fournisseur de services de réglementation n'assument aucune responsabilité quant à la pertinence ou à l'exactitude du présent communiqué de presse.