

ECR: TSX-V



PRÉSENTATION CORPORATIVE

Avril 2019

Philippe Cloutier, Président & CEO



INVESTIR AU BON ENDROIT

DÉNI DE RESPONSABILITÉ

▶ ÉNONCÉS PROSPECTIFS

Le présent document peut contenir des énoncés prospectifs qui reflètent les attentes actuelles de la direction à l'égard d'événements futurs. Ces énoncés prospectifs dépendent d'un certain nombre de facteurs et comportent certains risques et incertitudes et il n'y a aucune garantie que ces énoncés s'avéreront exacts. Les facteurs pouvant faire varier de façon importante nos résultats, nos activités et les événements futurs par rapport aux attentes exprimées expressément ou implicitement dans ces énoncés prospectifs comprennent, sans s'y limiter, la volatilité du prix de l'or, les risques liés à l'industrie minière, les incertitudes relatives à l'estimation des ressources minérales, les besoins additionnels de financement ainsi que la capacité de la Société à obtenir ces financements.

▶ ASSURANCE QUALITÉ / CONTRÔLE QUALITÉ

Les renseignements de nature scientifique et/ou technique présents dans cette présentation ont été révisés et approuvés par M. Gaétan Lavallière, Geo, Ph. D et Vice-Président de Ressources Cartier. M. Lavallière est une personne qualifiée telle que définie au sens du règlement 43-101.

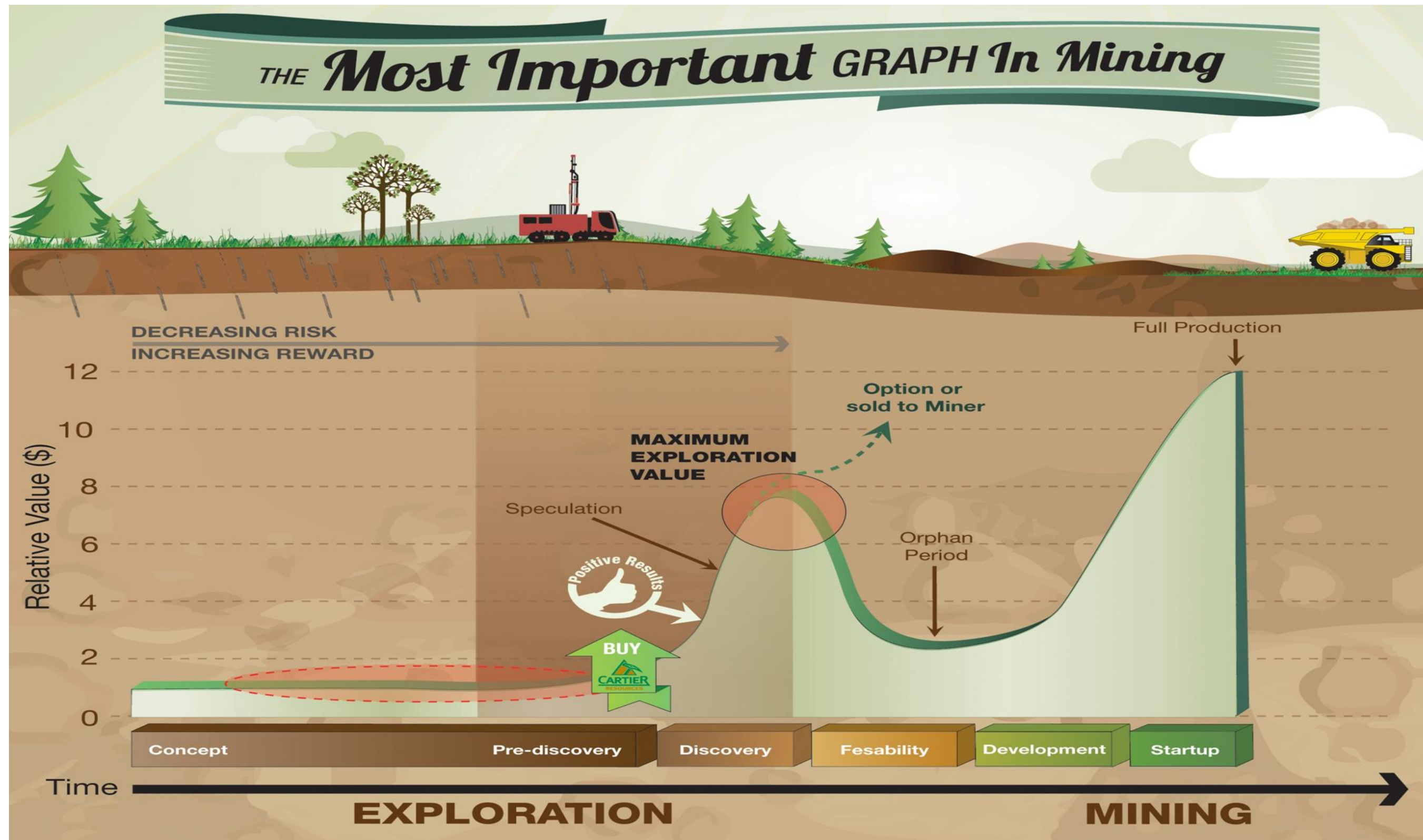
- ▶ **PRIORISER DES PROJETS DE QUALITÉ DANS LA BONNE JURIDICTION**
 - ▲ Focus en Abitibi sur des projets ayant un bon potentiel aurifère
 - ▲ Travaux en cours sur le projet Mine Chimo*
 - ▲ Opportunités futures: Benoist, Wilson et Fenton

- ▶ ***VALORISER L'ACTIF VIA L'EXPLORATION**
 - ▲ Focus des forages sur les zones aurifères connues
 - ▲ Forages Phase I et II complétés: extension de 24 zones desquelles 14 ont été partiellement exploitées
 - ▲ Forages Phase III complétés: Accroître les dimensions de 3 zones

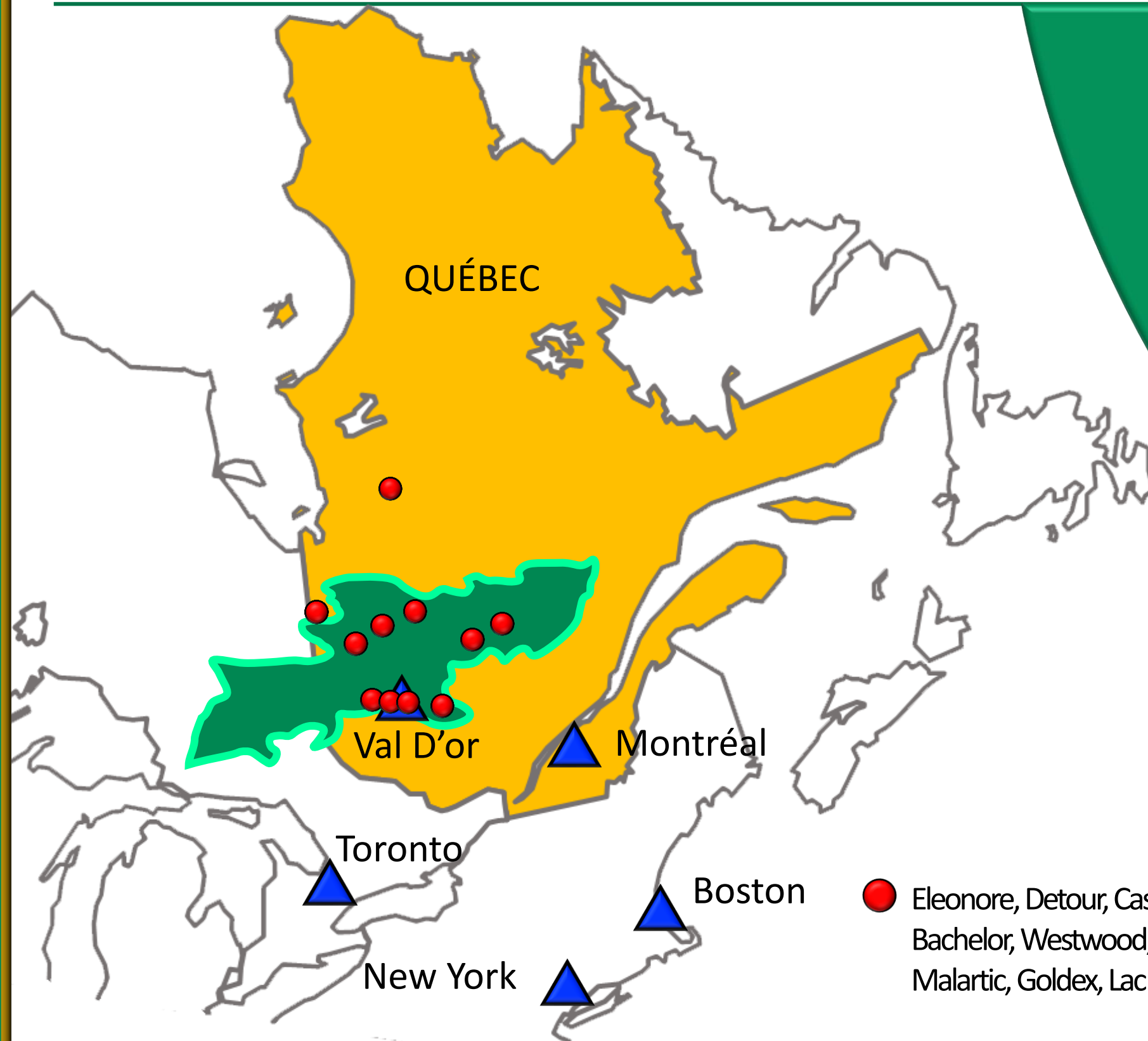
- ▶ **MONÉTISER LA VALEUR DU PROJET**
 - ▲ Choisir la meilleure alternative pour l'actionnaire

- ▶ **RÉPÉTER LE PROCESSUS (BENOIST, WILSON, FENTON)**

RESSOURCES CARTIER: OPPORTUNITÉ D'INVESTISSEMENT



ABITIBI: OÙ LES DÉCOUVERTES SONT TRADITION



CEINTURE DE ROCHES VERTES ABITIBI

Or: 200M oz

Argent: 654M oz

Cuivre: 16B lbs

Zinc: 34B lbs

HISTORIQUE DE LA SOCIÉTÉ: ACQUISITIONS

- ▲ Portefeuille de projets acquis avec succès au cours du récent ralentissement du marché
- ▲ Approche de valorisation appliquée pour la réalisation des acquisitions
- ▲ Les acquisitions ont été poursuivies lorsque les pairs étaient en mode « conservation de cash »
- ▲ Coûts d'acquisition de ~ 1 \$ par once d'or en fonction des estimations historiques des ressources*

* Source: Rapports historiques: Dénier de responsabilité: La personne qualifiée n'a pas fait les travaux requis pour classer les ressources faisant l'objet des estimations. Ressources Cartier ne considère pas ces ressources comme des ressources minérales mises à jour.

WILSON

Acquis: Mai 2016

Coûts d'acquisition: \$42k

FENTON

Acquis 50%: Mars 2018
Coût d'acquisition: Travaux d'exploration de \$1,5M

MINE CHIMO

Acquis: Juin 2013

Coûts d'acquisition: \$261k

BENOIST

Acquis: Mai 2013

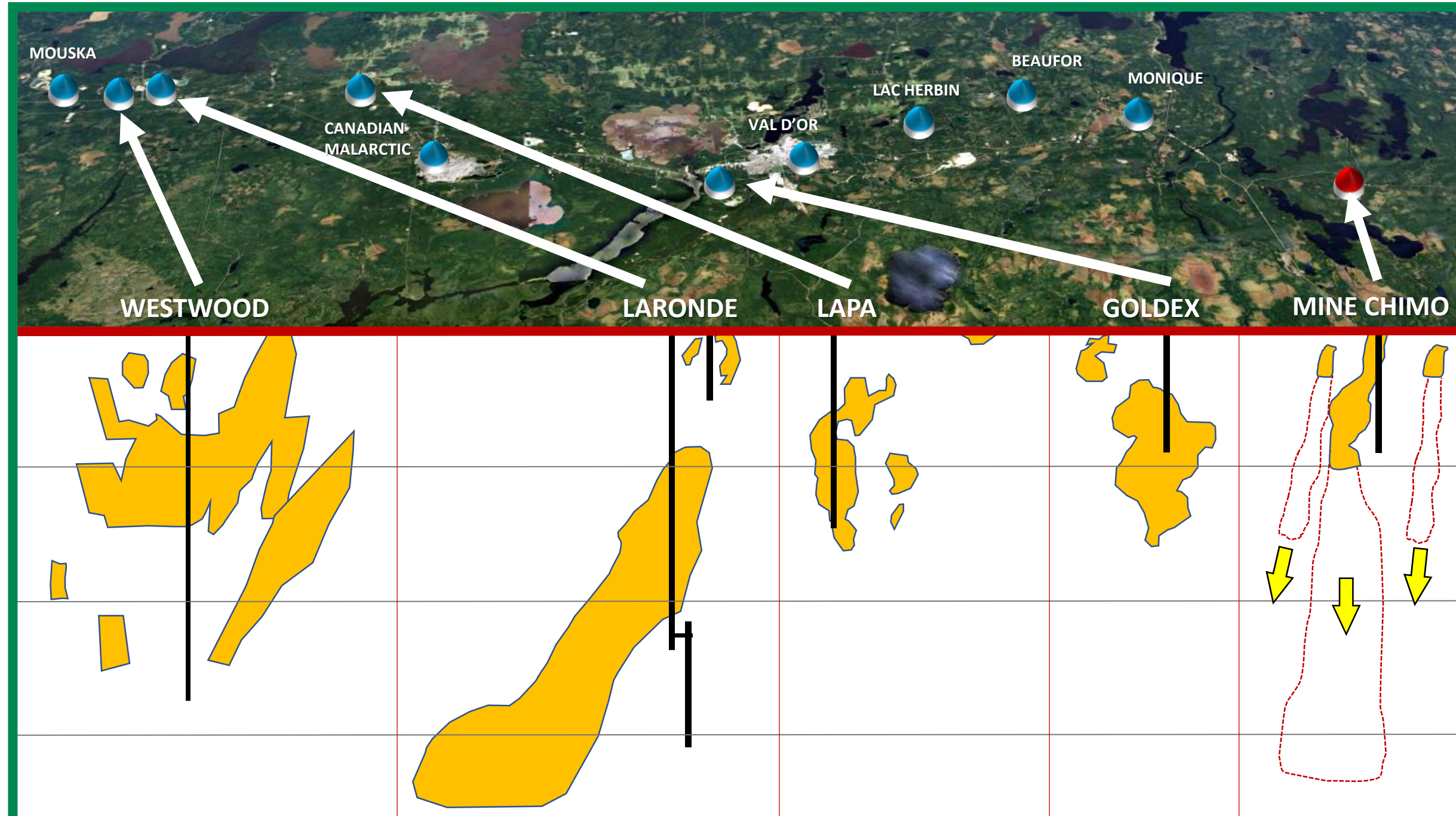
Coûts d'acquisition: \$250k

An aerial photograph of a mining operation, likely a small-scale or artisanal mine, situated within a dense, lush green forest. The mining area is a cleared, sandy patch of land. Within this area, there are several yellow portable toilets, a red piece of heavy machinery (possibly a generator or pump), and a small blue and white vehicle. The surrounding forest is thick with tall trees, and the overall scene suggests a remote, natural environment being exploited for minerals.

PROJET PHARE: MINE CHIMO

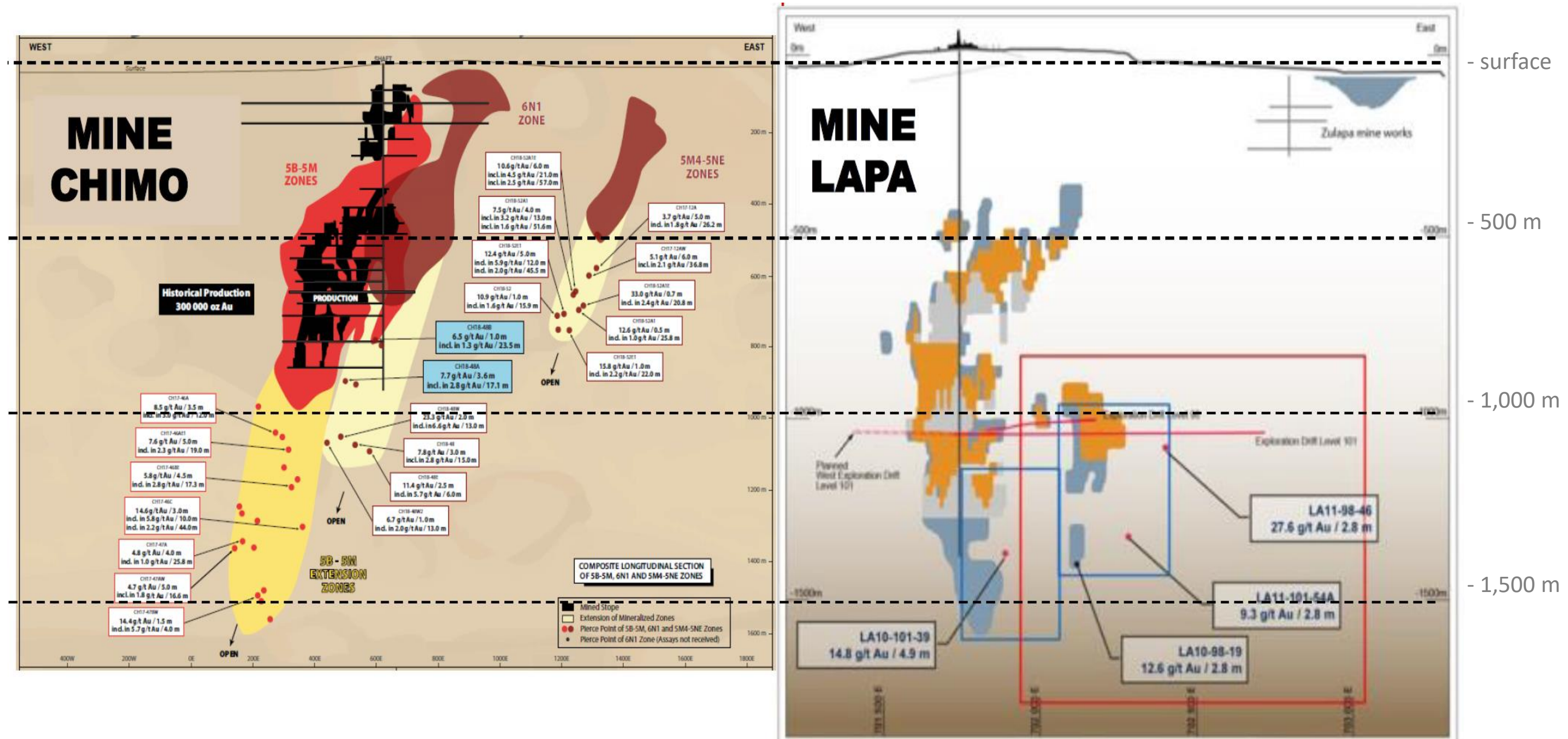
MINE CHIMO: PROJET TYPIQUE DE LA FAILLE CADILLAC

- ▲ Près des mines et des usines existantes nécessitant des apports de minerai
- ▲ Le ciblage robuste de Cartier guide l'exploration en profondeur



L'EXPLOITATION MINIÈRE EN PROFONDEUR EST ÉTABLIE ET ÉCONOMIQUEMENT FAISABLE

COMPARAISON MINE CHIMO ET MINE LAPA



MINE CHIMO: FAITS SAILLANTS

- ▲ Détient 100 % d'intérêt du projet
- ▲ A produit 379 012 oz d'or, près d'infrastructures minières locales
- ▲ 14 zones exploitées par trois producteurs, les infrastructures minières consistent en un réseau de galeries distribuées sur 19 niveaux d'une profondeur de 80 m jusqu'à 870 m relié par un puits à 3 compartiments d'une profondeur de 965 m
- ▲ Forage en cours depuis juillet 2017: 105 forages pour 47,588 m forés, la Phase III est en cours sur la découverte de la Zone 5NE

Programme 2017-19

- Forage en cours depuis juillet 2017: 105 forages pour 47,588 m forés. La Phase III est en cours sur la découverte de la Zone 5NE
- 2019: forages des zones de Zones 5NE, 5M4 et 6N1








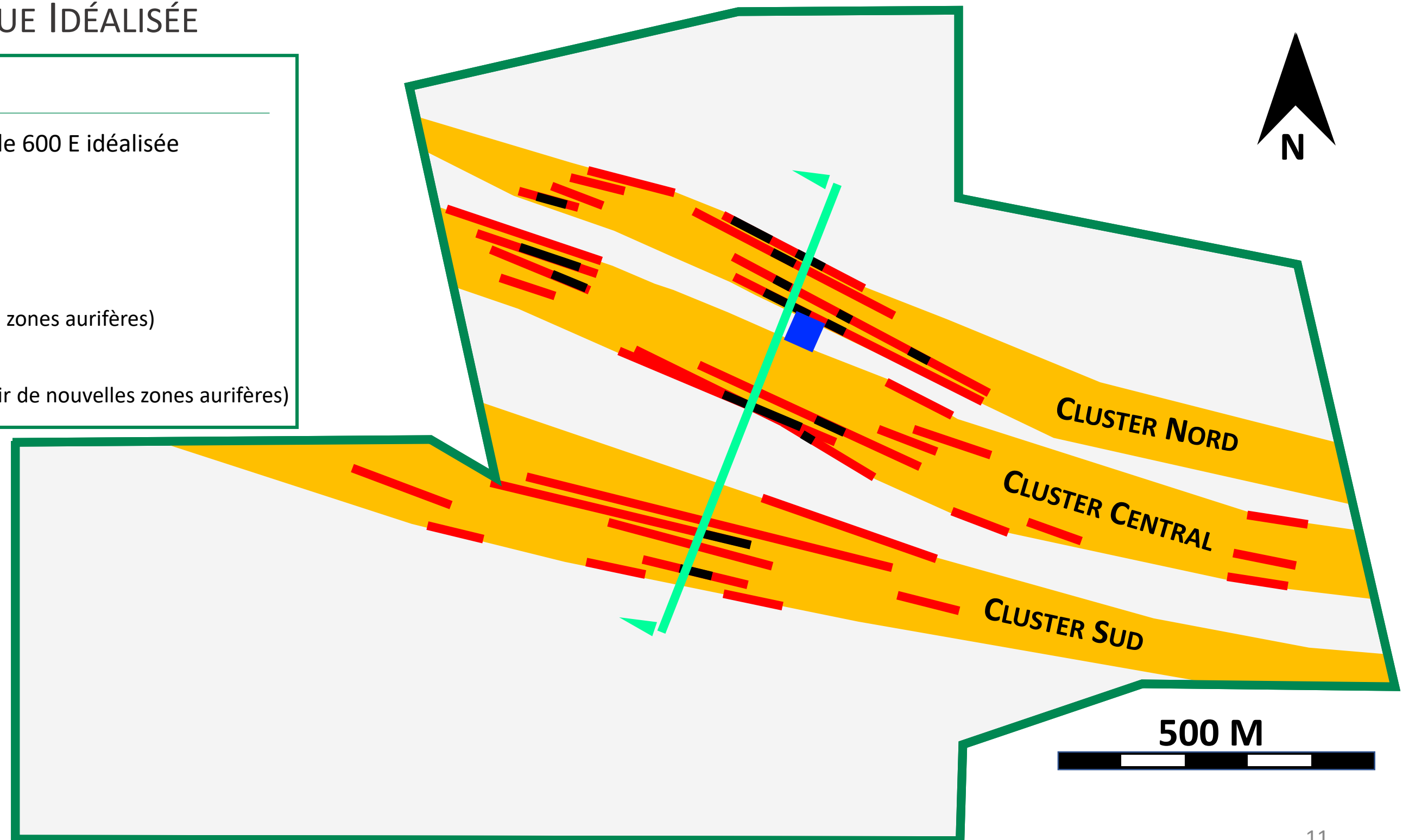
ANCIEN PRODUCTEUR D'OR

MINE CHIMO: 3 "CLUSTERS" CIBLES

PLAN NIVEAU 3 VUE IDÉALISÉE

LEGENDE

-  Section transversale 600 E idéalisée
-  Puits de mine
-  Chantier miné
-  Zone aurifère
(Cibles extensions de zones aurifères)
-  "Cluster" aurifère
(Cibles pour découvrir de nouvelles zones aurifères)

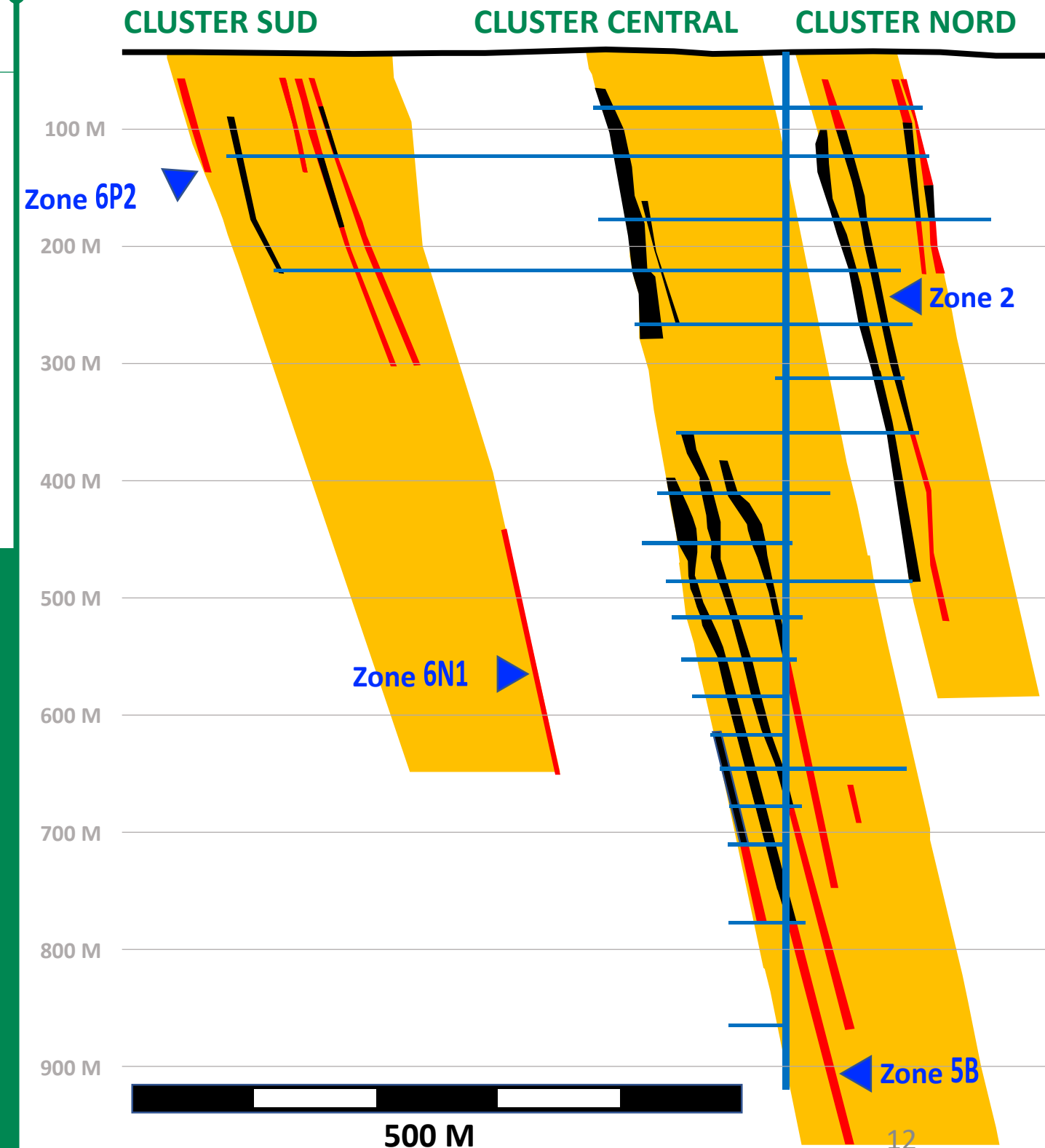


MINE CHIMO: 3 “CLUSTERS” CIBLES

- ▲ 3 Cibles clés
- ▲ 1 foreuse active sur le projet

LEGENDE

-  Puits & Galeries
-  Chantier miné
-  Zone Aurifère
(Cible extensions de zones aurifères)
-  Cluster Aurifère
(Cible pour découvrir de nouvelles zones aurifères)



CLUSTER NORD

Zone 2: 58,5 g/t Au sur 2,0 m et 7,0 g/t Au sur 5,8 m

CLUSTER CENTRAL

Zone 5B: 8,1 g/t Au sur 6,9 m et 6,6 g/t Au sur 11,2 m

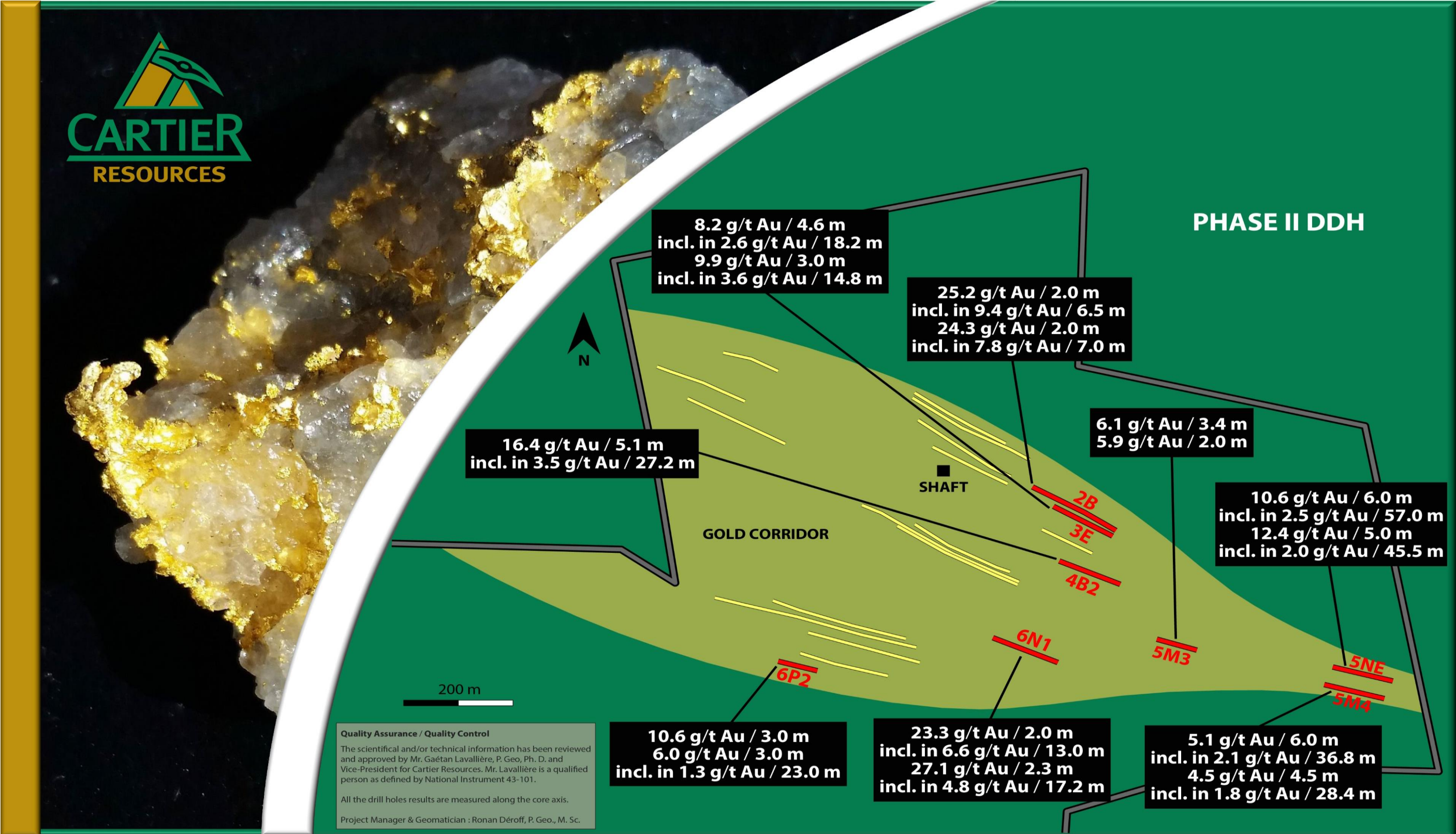
CLUSTER SUD

Zone 6N1: 6,0 g/t Au sur 13,0 m et 22,3 g/t Au sur 1,2 m

Zone 6P2: 10,6 g/t Au sur 2,6 m et 7,5 g/t Au sur 5,2 m

All lengths intersected in drilling are expressed as estimated true thickness

FORAGE PHASE II + DÉCOUVERTE ZONE 5NE



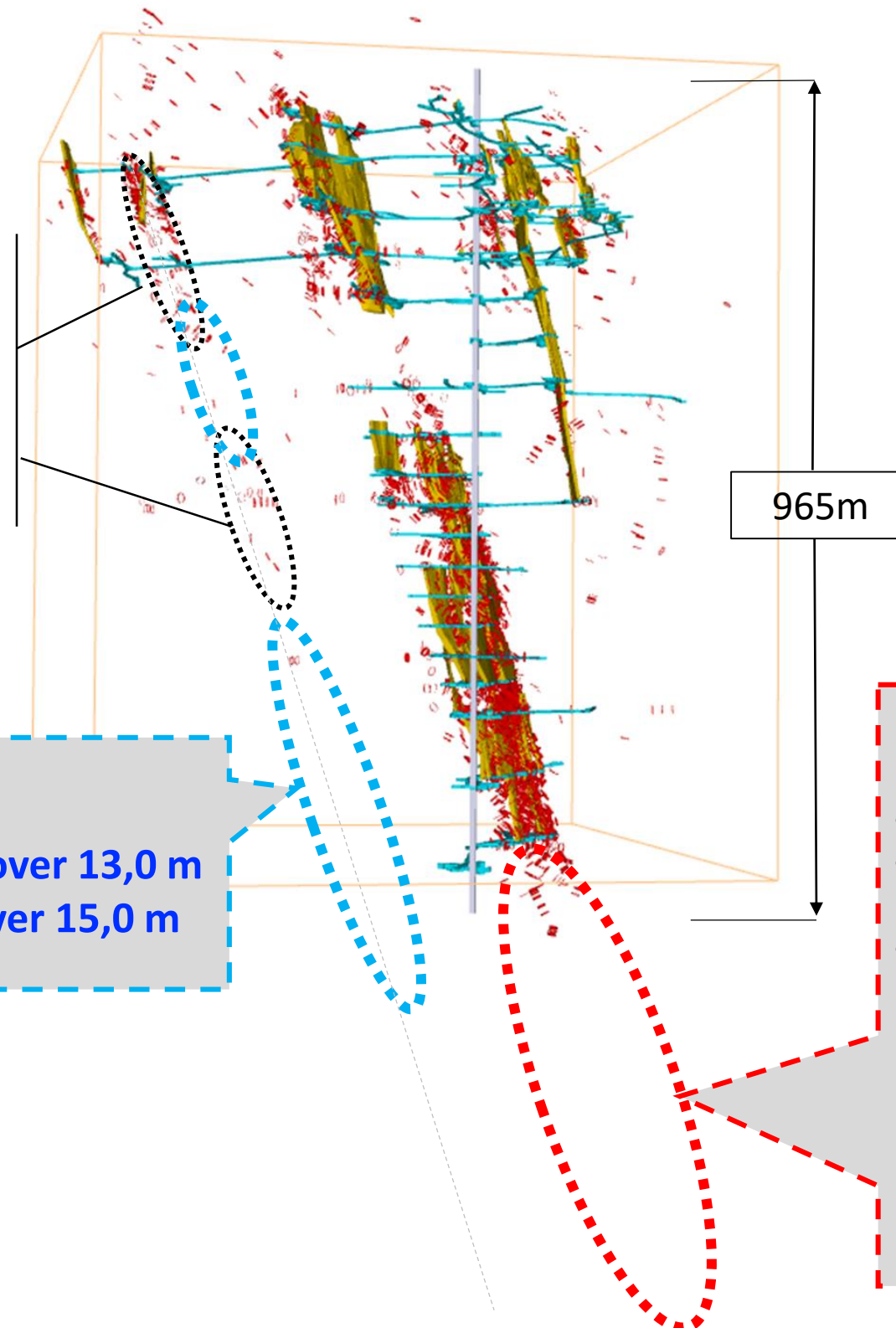
FORAGE PHASE I CONFIRMATION Vs POTENTIEL ZONE 6N1

Résultats de forages historiques **Zone 6N1**:

- 18,7 g/t Au sur 2,8 m inclus dans 4,0 g/t Au sur 22,4 m
- 22,3 g/t Au sur 1,5 m inclus dans 4,0 g/t Au sur 24,8 m
- 27,1 g/t Au sur 2,3 m inclus dans 4,8 g/t Au sur 17,2 m

Forage Phase II - 33 forages / 13 256 m:

- 23,3 g/t Au sur 2.0 m inclus dans 6,6 g/t Au over 13,0 m
- 7,8 g/t Au sur 3.0 m inclus dans 2,8 g/t Au over 15,0 m

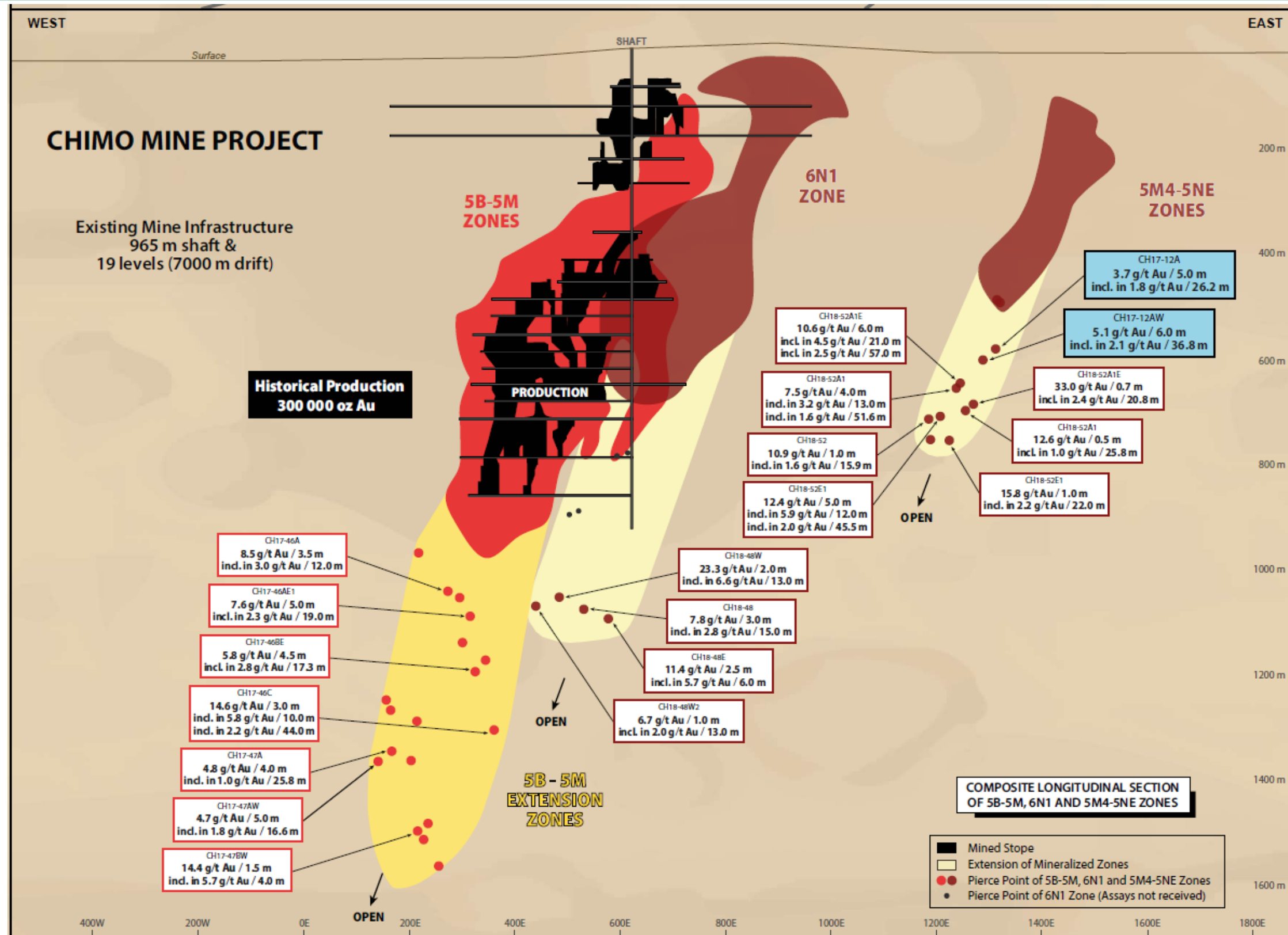


Vue 3D regardant vers l'Ouest-Nord-Ouest

Forage Phase I:

- 20 forages / 10 113 m complétés entre 1,0 et 1,6 km
- Tous ont intersecté de la minéralisation similaire à la Mine Chimo
- Quelques résultats choisis:
 - 14,6 g/t Au sur 2,0 m inclus dans 3.0 g/t Au sur 12,0 m
 - 7,6 g/t Au sur 5,0 m inclus dans 2.5 g/t Au sur 12,5 m
 - 4,8 g/t Au sur 4, 0m inclus dans 1.0 g/t Au sur 25,8 m
 - 14,6 g/t Au sur 3,0 m inclus dans 5.8 g/t Au sur 10,0 m
 - Autres résultats sur diapo 14

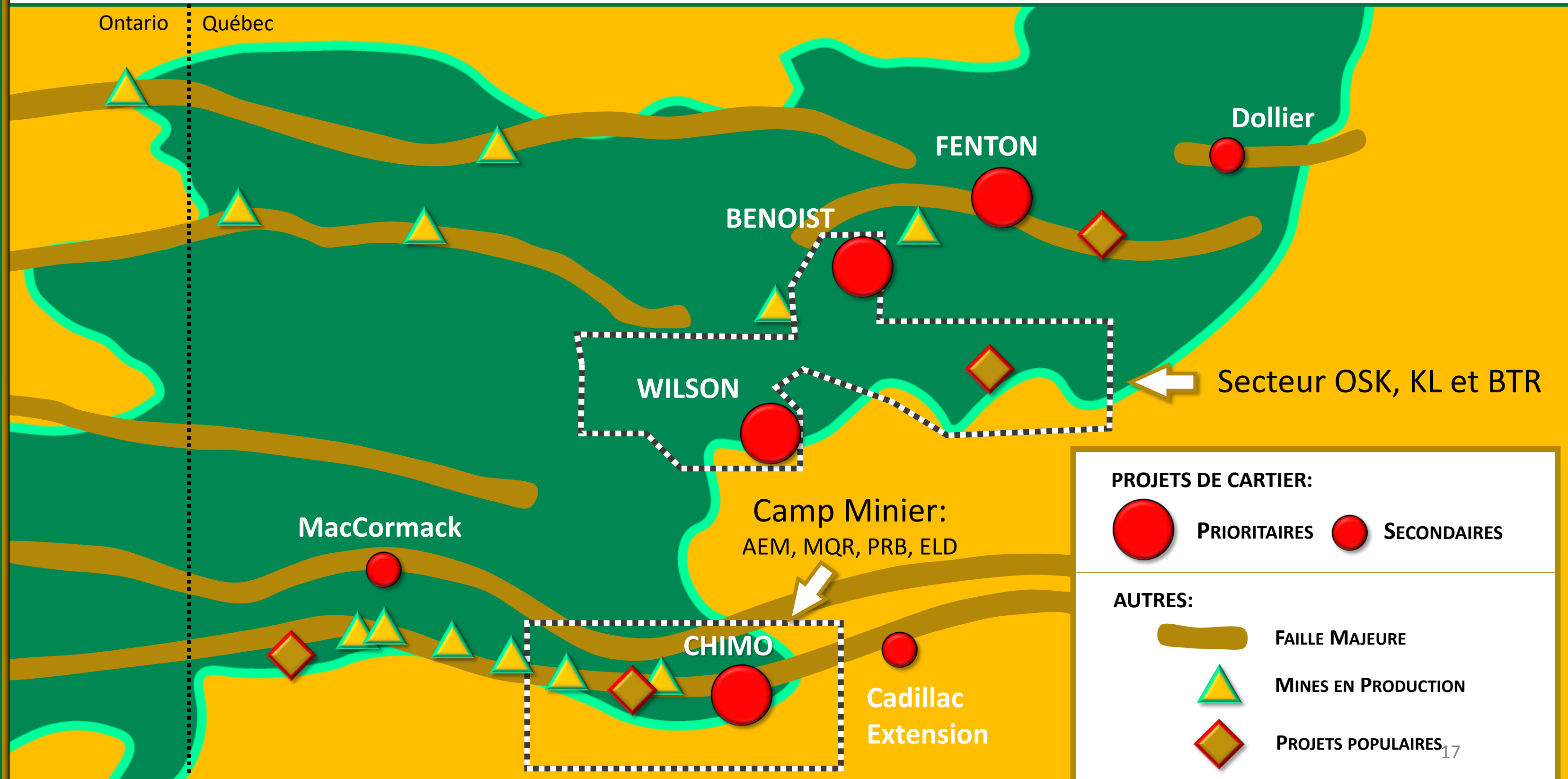
EXPLORATION PRÈS DES INFRASTRUCTURES MINIÈRES





OPTIONS FUTURES

CARTIER: PORTEFEUILLE DE PROJETS



BENOIST: FAITS SAILLANTS

- ▲ Cartier détient 100% des intérêts
- ▲ À 25 km des mines et usines de Langlois et Bachelor
- ▲ Large enveloppe de minéralisation et altération, ouvert en profondeur et latéralement
- ▲ 16 cibles OreVisionIP
- ▲ Programme de 20 000 m de forage prévu

ESTIMÉ HISTORIQUE*:

531 428 tons @:
5,51 g/t Au
12,10 g/t Ag
0,27% Cu

Source: Historical Report, Minnova, 1993
Disclaimer: The qualified person did not complete the work required to classify the resources that are the object of the estimation. Cartier Resources does not consider these resources as being an updated mineral resource

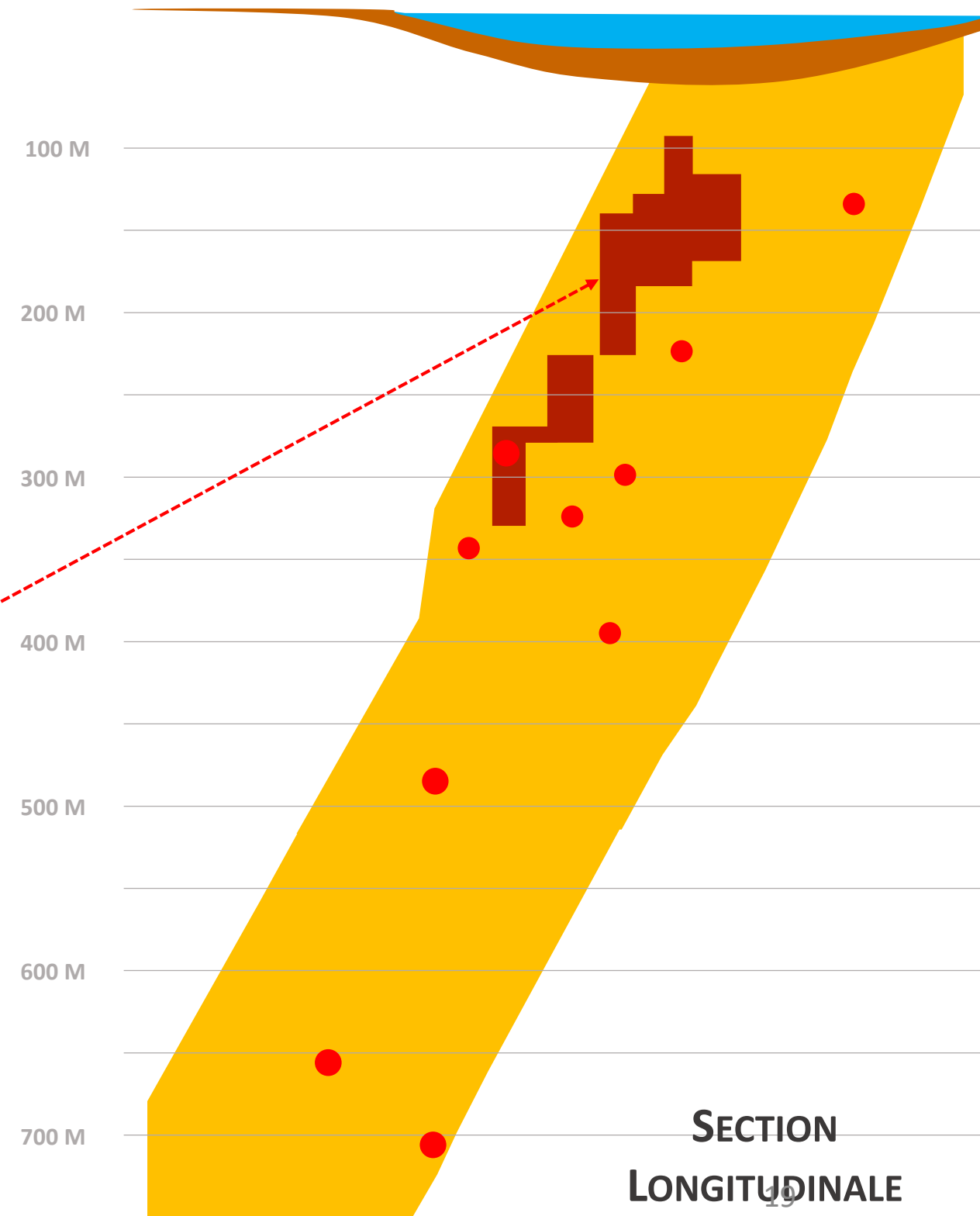
OPTION FUTURE: NOTRE PROCHAIN PROJET À EXPLORER

BENOIST: FAITS SALLANTS

- ▲ Actif d'exploration avec gîte, partiellement défini, circonscrit près de la surface
- ▲ Ouvert en profondeur et latéralement

LEGEND

- Estimation Historique
- Sondage Minéralisé
- Zone Aurifère
(cibles extensions de zone aurifère)

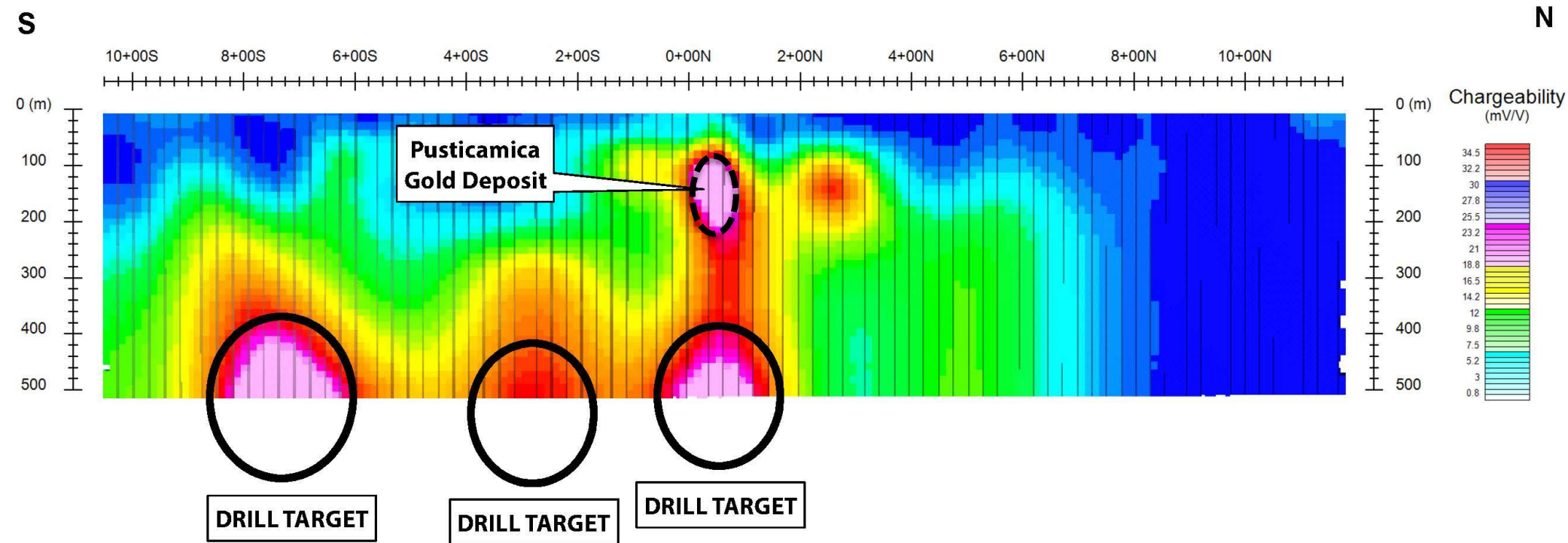


- ▶ **ZONES AURIFÈRES À HAUTES TENEURS:**
5,6 g/t Au sur 53,6 m,
incluant 11,6 g/t Au sur 9,3 m
- ▶ **PROGRAMME CARTIER:**
Meilleure intersection 2012 à 2014
1,7 g/t Au sur 65.0 m,
incluant 24,5 g/t Au sur 3,0 m

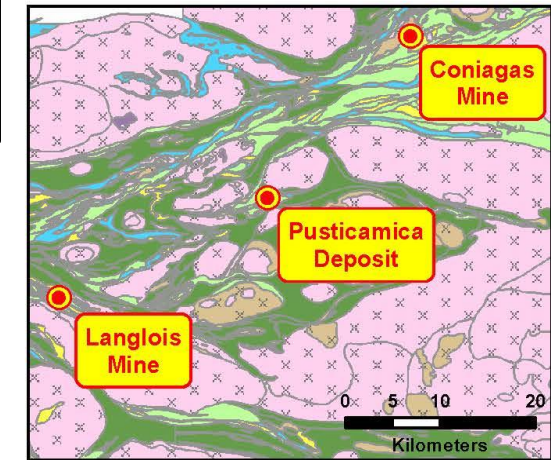
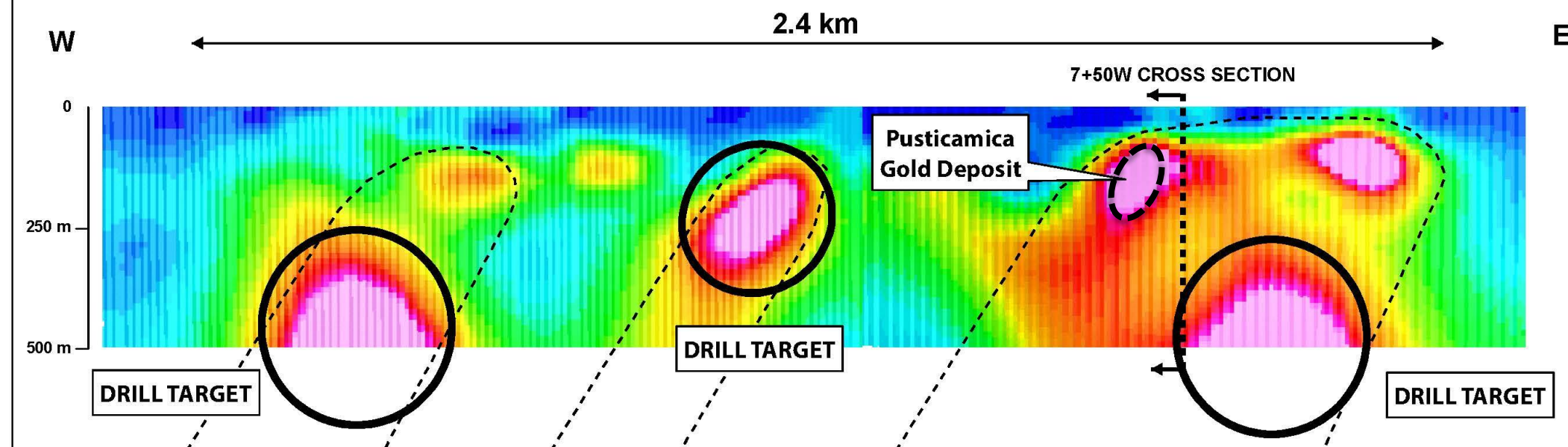
**ESTIMATION
HISTORIQUE:**
531 428 tm
Or: 5,52 g/t
Argent: 12,1 g/t
Cuivre: 0,27%

Source: Historical Report, Minnova, 1993
Disclaimer: The qualified person did not complete the work required to classify the resources that are the object of the estimation. Cartier Resources does not consider these resources as being an updated mineral resource

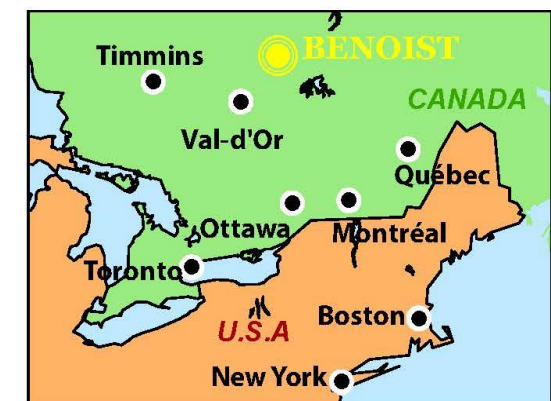
SELECT ANOMALIES WITH RESPECT TO PHYSICAL, GEOPHYSICAL AND GEOMETRICAL CHARACTERISTICS



LONGITUDINAL SECTION (CHARGEABILITY)



CARTIER RESOURCES	e3PLUS A FRAMEWORK FOR RESPONSIBLE EXPLORATION
BENOIST PROJECT	
OreVision Survey	
Draftsman :	R. Déroff, P. Geo
Project manager :	R. Déroff, P. Geo
Vice-president :	G. Lavallière, P. Geo
Township : Benoist	SNRC sheet : 32F08
Projection : UTM Nad 83 Zone 18	
Date : 2015-05-07	



WILSON: FAITS SAILLANTS

- ▲ Cartier détient 100% des intérêts
- ▲ 15 km à l'est de Lebel-sur-Quévillon
 - ▲ Près d'infrastructure et main d'oeuvre
- ▲ Gîte Toussaint: Estimation historique de **187 706 tonnes avec une teneur moyenne de 7,1 g/t Au***
- ▲ Ouvert en profondeur et latéralement
- ▲ Programme de 10 000 m de forage prévu

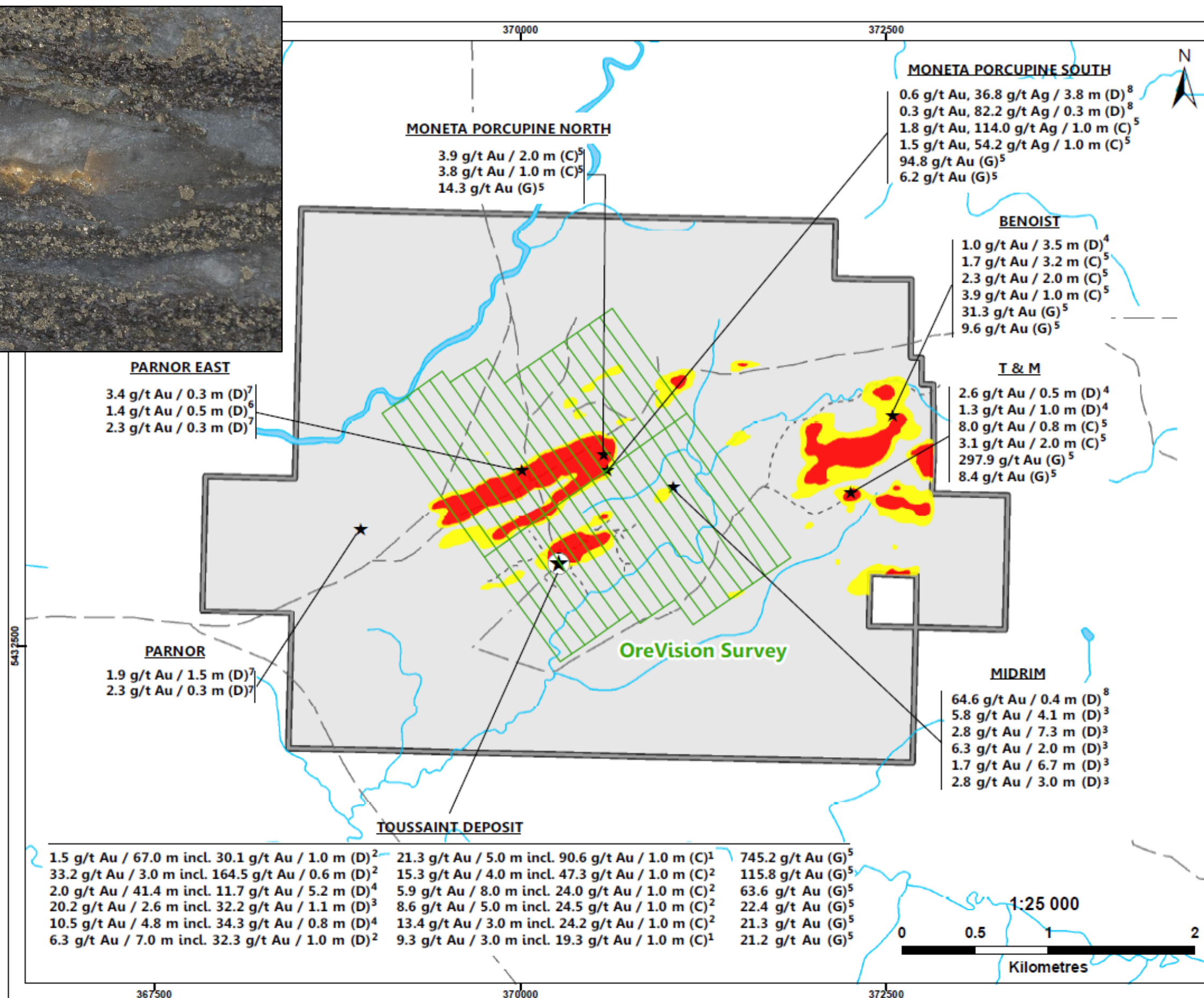
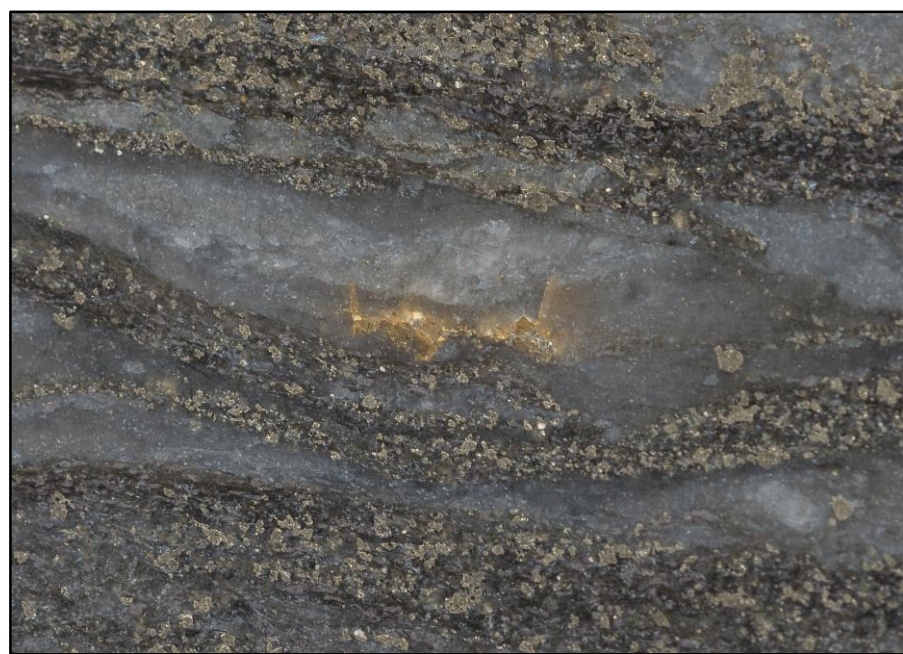
*Freewest Resources Inc., 1994, GM 52557



Résultats forages 2017

24,8 g/t Au sur 1,0 m
5,0 g/t Au sur 3,0 m
6,8 g/t Au sur 4,0 m

OPTION FUTURE: GÎTE TOUSSAINT ET AUTRES INDICES AURIFÈRE



LEGEND

- Wilson Project
- Strong Chargeability
- Moderate Chargeability
- OreVision Survey



WILSON PROJECT

Geophysics

Draftsman : R. Déroff, P. Geo, M.Sc., #1340
Project manager : R. Déroff, P. Geo, M.Sc., #1340
Vice-president : G. Lavallière, P. Geo, Ph.D., #393
Township : Verneuil SNRC sheet : 32F02
Projection : UTM Nad 83 Zone 18
Date : 2016-08-25

- 1 : Cartier Resources, 2016
- 2 : Viking Gold Exploration, 2012 (GM68527)
- 3 : Freewest Canada Resources, 1994 (GM52557)
- 4 : Freewest Canada Resources, 1993 (GM52147)
- 5 : Freewest Canada Resources, 1993 (GM52145)
- 6 : Freewest Canada Resources, 1994 (GM55006)
- 7 : Parnor Exploration, 1986 (GM44694)
- 8 : Midrim Mining, 1956 (GM04559)

All drill hole and channel intersection lengths are measured along the core and channel axis.

Gaëtan Lavallière, P. Geo, Ph.D. and Vice President for Cartier is the qualified person as defined by National Instrument 43-101 and has reviewed and approved the scientific and technical information presented herein.

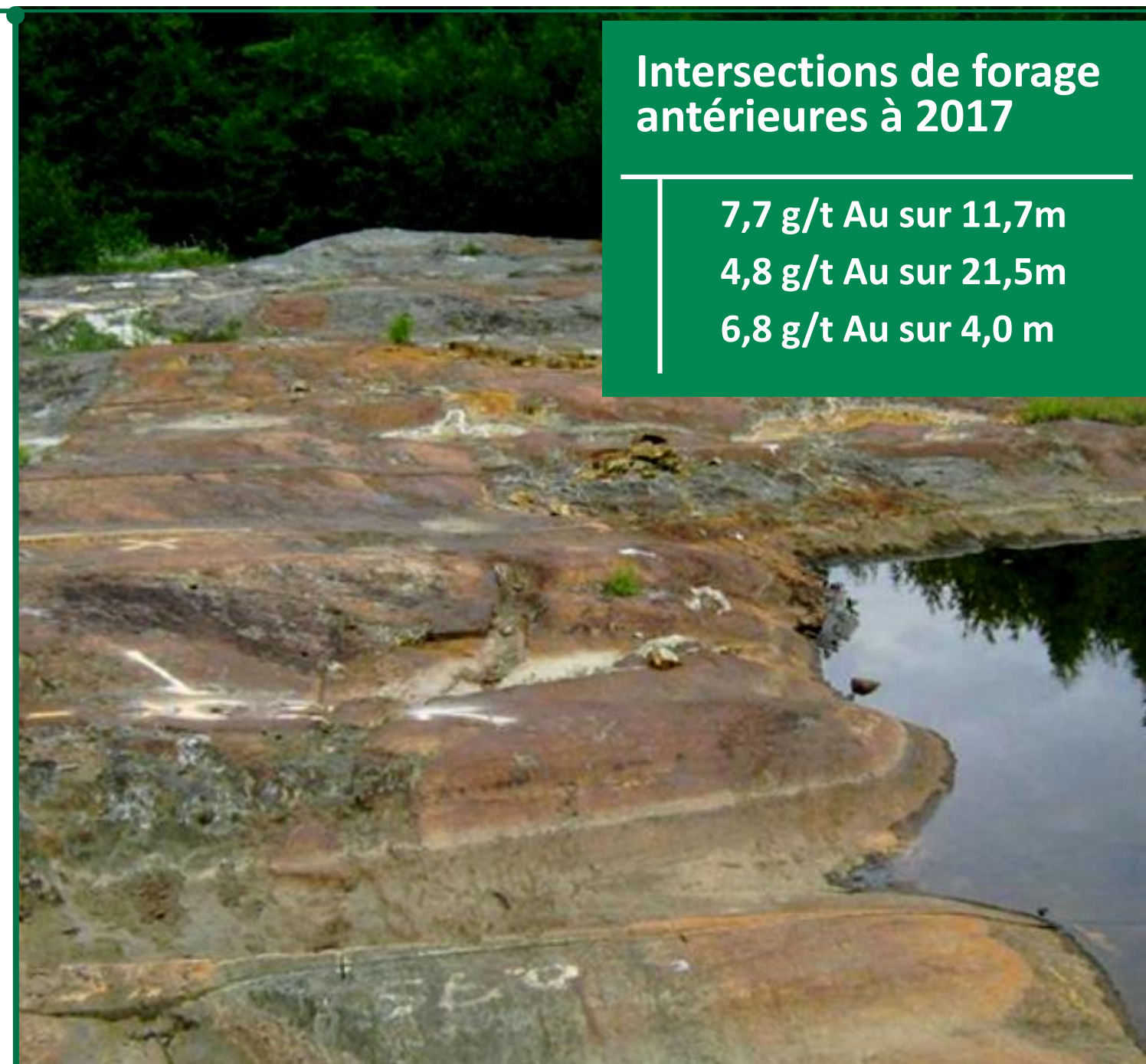


FENTON: FAITS SAILLANTS

- ▲ Cartier détient 50% des intérêts, en partenariat avec SOQUEM
- ▲ À 50 km du projet Windfall, accessible à l'année
- ▲ par route
- ▲ Gîte partiellement défini près de la surface, large enveloppe de minéralisation et altération
- ▲ Zones aurifères à hautes teneurs, ouvert en profondeur et latéralement
- ▲ Résultats de la campagne de forage 2017-18:
 - ▲ **29,6 g/t Au sur 2,0 m inclus dans 20,0 m titrant 3,4 g/t Au**

Intersections de forage antérieures à 2017

7,7 g/t Au sur 11,7m
4,8 g/t Au sur 21,5m
6,8 g/t Au sur 4,0 m



ESTIMATION HISTORIQUE DE RESSOURCE 423 173 T @ 4,66 G/T AU*

CALENDRIER ET CATALYSEURS CLÉS POUR 2019

PLANIFICATION FORAGE 2019

	Jan.	Feb.	Mar.	Avr.	Mai	Juin	Juil.	Août.	Sept.	Oct.	Nov.	Dec.
PRIORITÉ												
MINE CHIMO	105 Forages – 47,588 m* + Phase III en cours											
OPTIONS FUTURES												
WILSON	Prêt à forer											
BENOIST	Prêt à forer											
FENTON	Résultats & planification											

*Campagne en cours depuis juillet 2017. Amorçage de la campagne Phase II le 30 août 2018 + Phase III amorcée le 1^{er} mars

STRUCTURE DU CAPITAL

STRUCTURE DU CAPITAL

ACTIONS ORDINAIRES ÉMISES ET EN CIRCULATION

177 104 747

OPTION D'ACHAT D'ACTIONS

14 000 000

BON DE SOUSCRIPTION

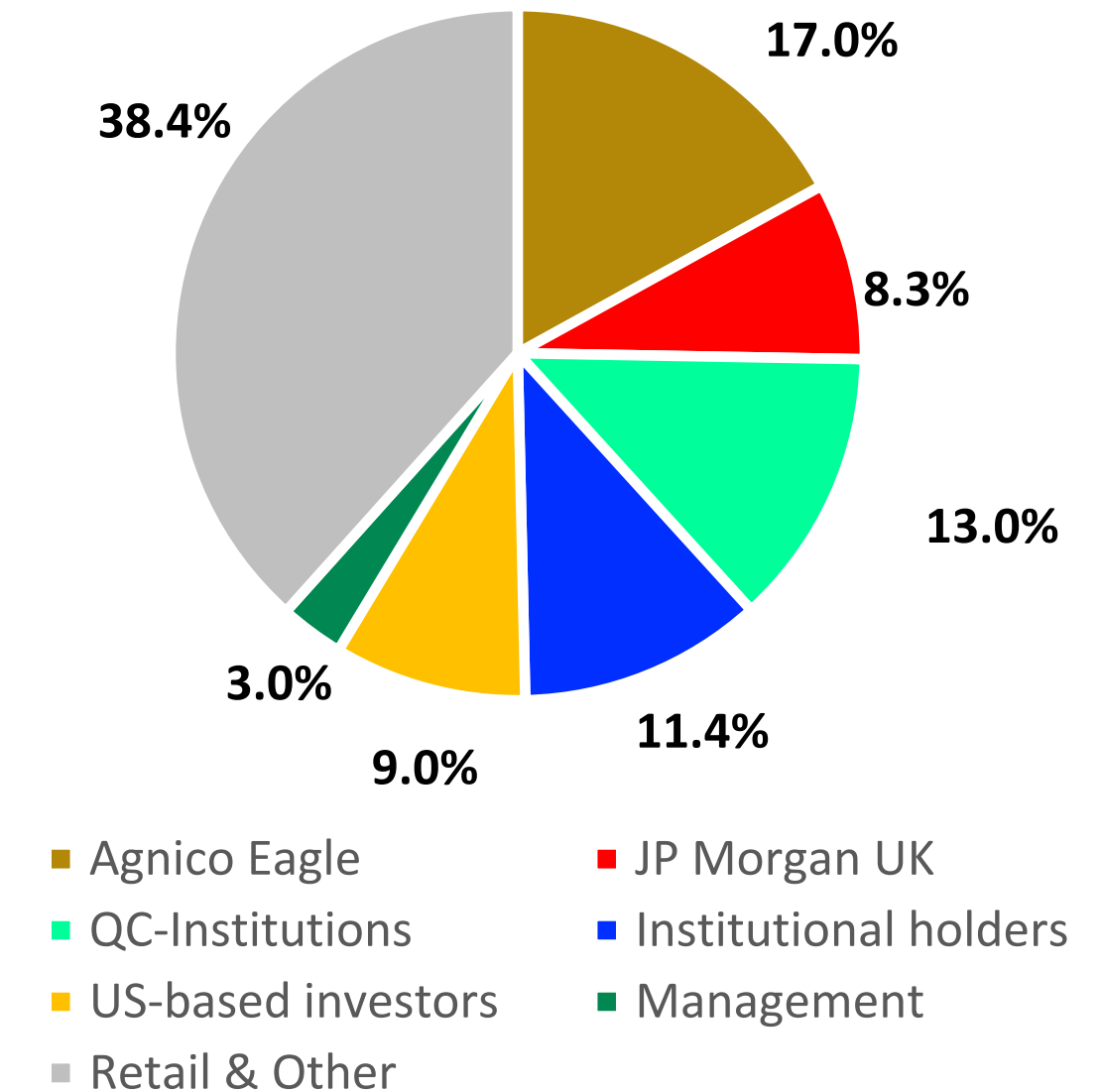
1 983 400

ENTIÈREMENT DILUÉES, DÉCEMBRE 2017

193 188 147



DISTRIBUTION DES ACTIONS



ENCAISSE SOLIDE DE \$6.5 MILLIONS



POUR INFORMATION SUPPLÉMENTAIRE:

PHILIPPE CLOUTIER

PHILIPPE.CLOUTIER@RESSOURCESCARTIER.COM

SANS FRAIS: 1 877 874-1331

DIRECTE: 819 874-1331