

ECR: TSX-V



PRÉSENTATION CORPORATIVE

Mars 2019

Philippe Cloutier, Président & CEO



INVESTIR AU BON ENDROIT

DÉNI DE RESPONSABILITÉ

▶ ÉNONCÉS PROSPECTIFS

Le présent document peut contenir des énoncés prospectifs qui reflètent les attentes actuelles de la direction à l'égard d'évènements futurs. Ces énoncés prospectifs dépendent d'un certain nombre de facteurs et comportent certains risques et incertitudes et il n'y a aucune garantie que ces énoncés s'avéreront exacts. Les facteurs pouvant faire varier de façon importante nos résultats, nos activités et les évènements futurs par rapport aux attentes exprimées expressément ou implicitement dans ces énoncés prospectifs comprennent, sans s'y limiter, la volatilité du prix de l'or, les risques liés à l'industrie minière, les incertitudes relatives à l'estimation des ressources minérales, les besoins additionnels de financement ainsi que la capacité de la Société à obtenir ces financements.

▶ ASSURANCE QUALITÉ / CONTRÔLE QUALITÉ

Les renseignements de nature scientifique et/ou technique présents dans cette présentation ont été révisés et approuvés par M. Gaétan Lavallière, Geo, Ph. D et Vice-Président de Ressources Cartier. M. Lavallière est une personne qualifiée telle que définie au sens du règlement 43-101.

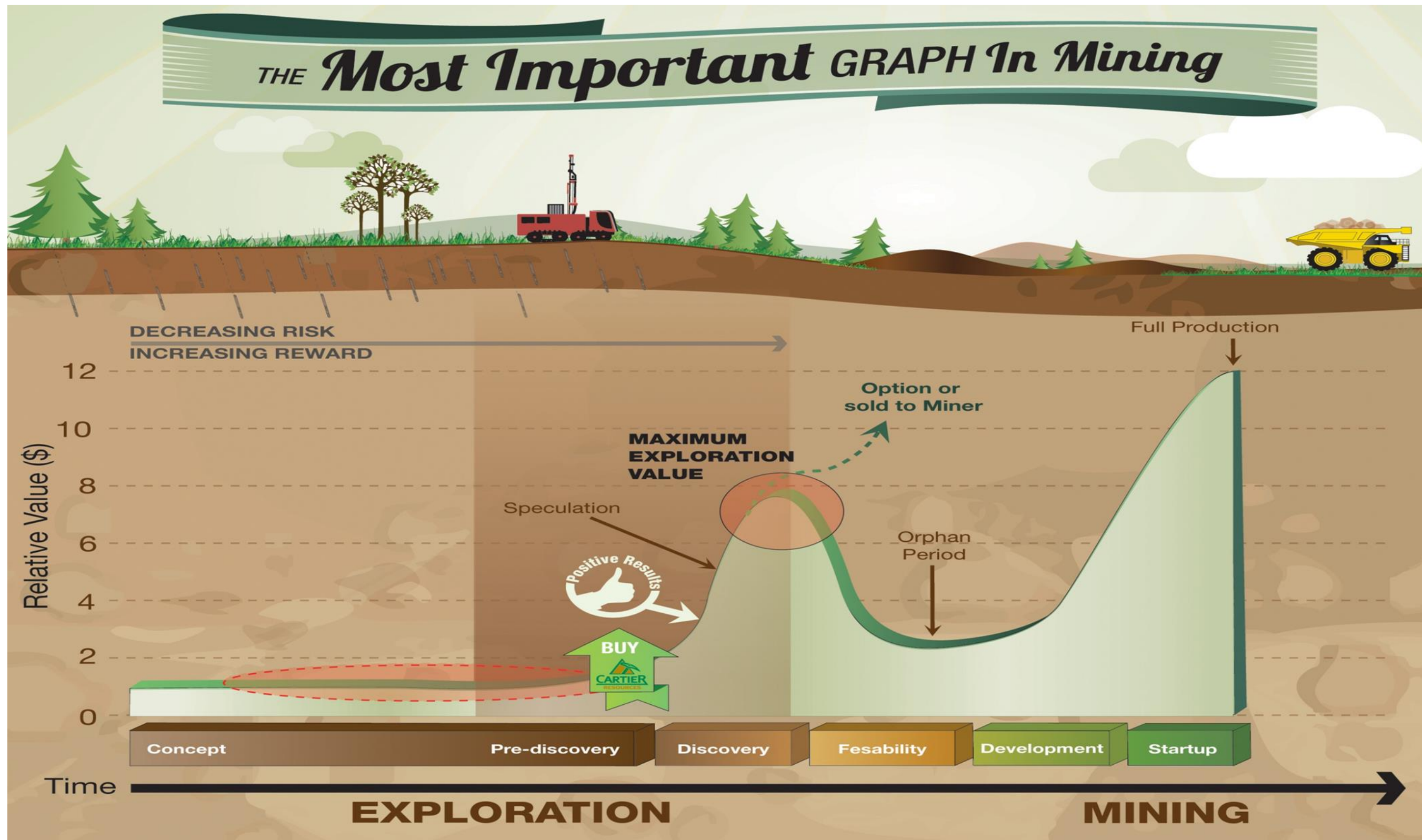
- ▶ **PRIORISER DES PROJETS DE QUALITÉ DANS LA BONNE JURIDICTION**
 - ▲ Focus en Abitibi sur des projets ayant un bon potentiel aurifère
 - ▲ Travaux en cours sur le projet Mine Chimo*
 - ▲ Opportunités futures: Benoist, Wilson et Fenton

- ▶ ***VALORISER L'ACTIF VIA L'EXPLORATION**
 - ▲ Focus des forages sur les zones aurifères connues
 - ▲ Forages Phase I et II complétés: extension de 24 zones desquelles 14 ont été partiellement exploitées
 - ▲ Forages Phase III complétés: Prioriser l'extension de 8 zones

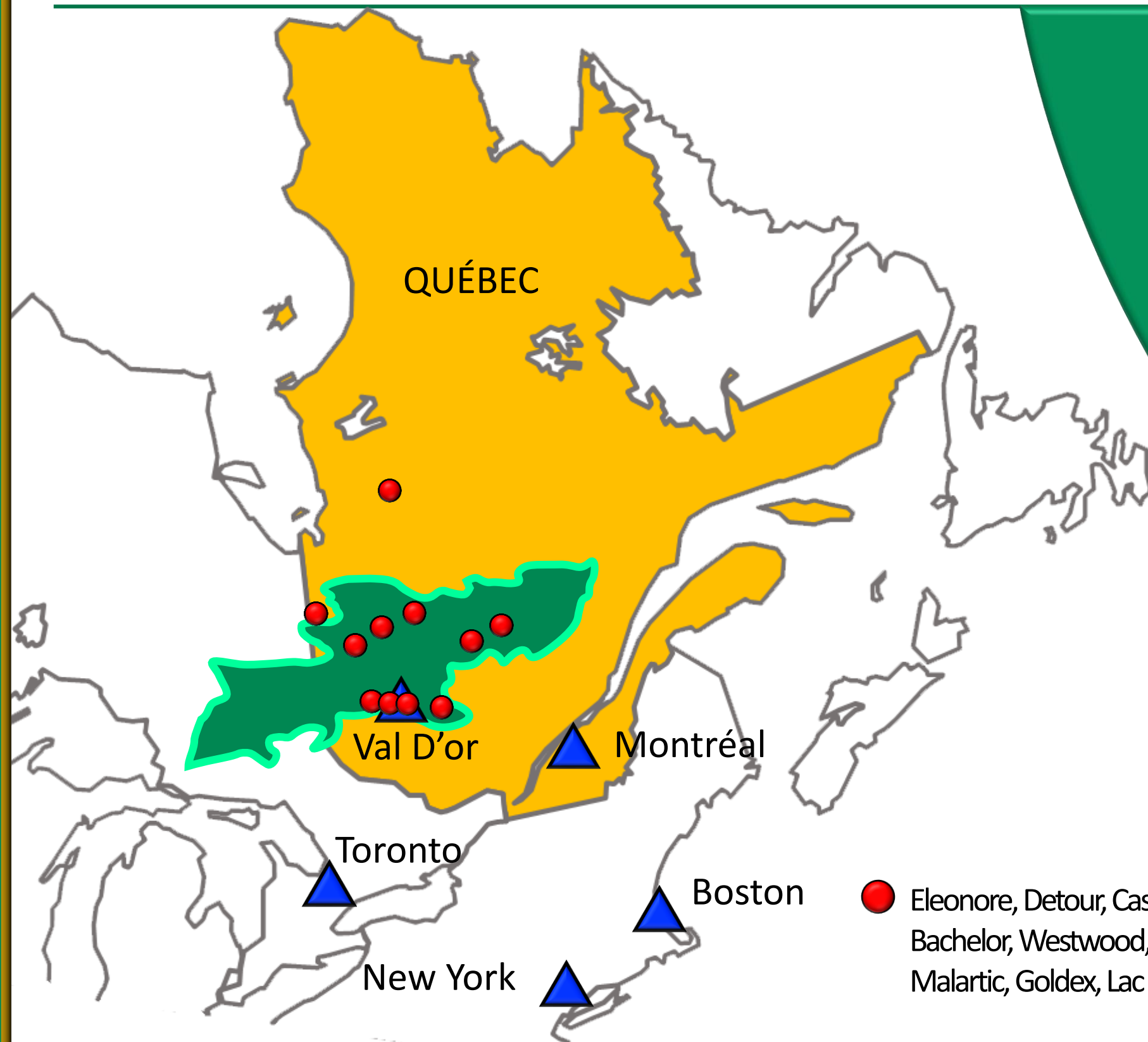
- ▶ **MONÉTISER LA VALEUR DU PROJET**
 - ▲ Choisir la meilleure alternative pour l'actionnaire

- ▶ **RÉPÉTER LE PROCESSUS (BENOIST, WILSON, FENTON)**

RESSOURCES CARTIER: OPPORTUNITÉ D'INVESTISSEMENT



ABITIBI: OÙ LES DÉCOUVERTES SONT TRADITION



CEINTURE DE ROCHES VERTES ABITIBI

Or: 200M oz

Argent: 654M oz

Cuivre: 16B lbs

Zinc: 34B lbs

● Eleonore, Detour, Casa Berardi, Bracemac, Langlois, Bachelor, Westwood, Laronde Deep, Lapa, Canadian Malartic, Goldex, Lac Herbin

HISTORIQUE DE LA SOCIÉTÉ: ACQUISITIONS

- ▲ Portefeuille de projets acquis avec succès au cours du récent ralentissement du marché
- ▲ Approche de valorisation appliquée pour la réalisation des acquisitions
- ▲ Les acquisitions ont été poursuivies lorsque les pairs étaient en mode « conservation de cash »
- ▲ Coûts d'acquisition de ~ 1 \$ par once d'or en fonction des estimations historiques des ressources

WILSON

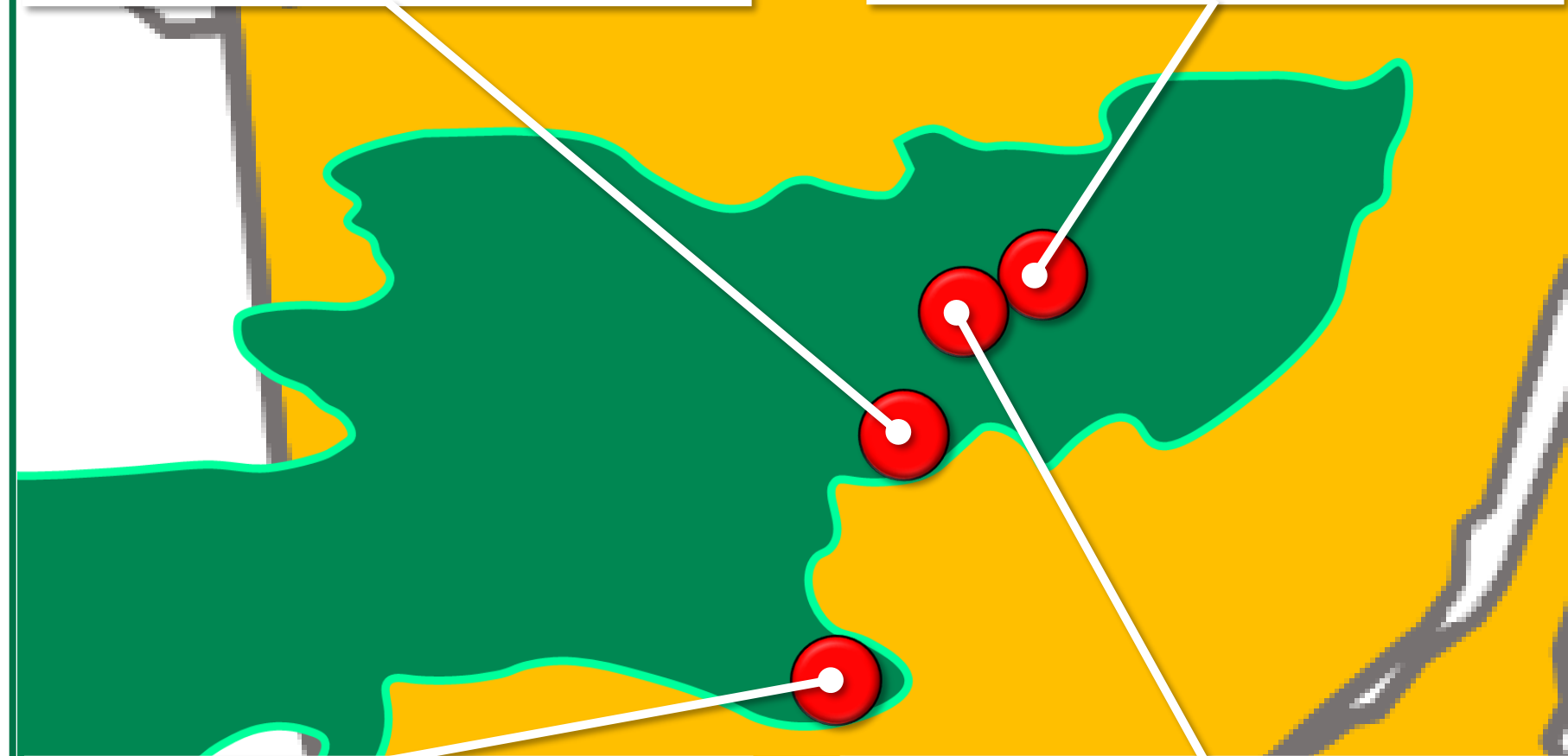
Acquis: Mai 2016

Coûts d'acquisition: \$42k

FENTON

Acquis 50%: Mars 2018

Coût d'acquisition: Travaux d'exploration de \$1,5M



MINE CHIMO

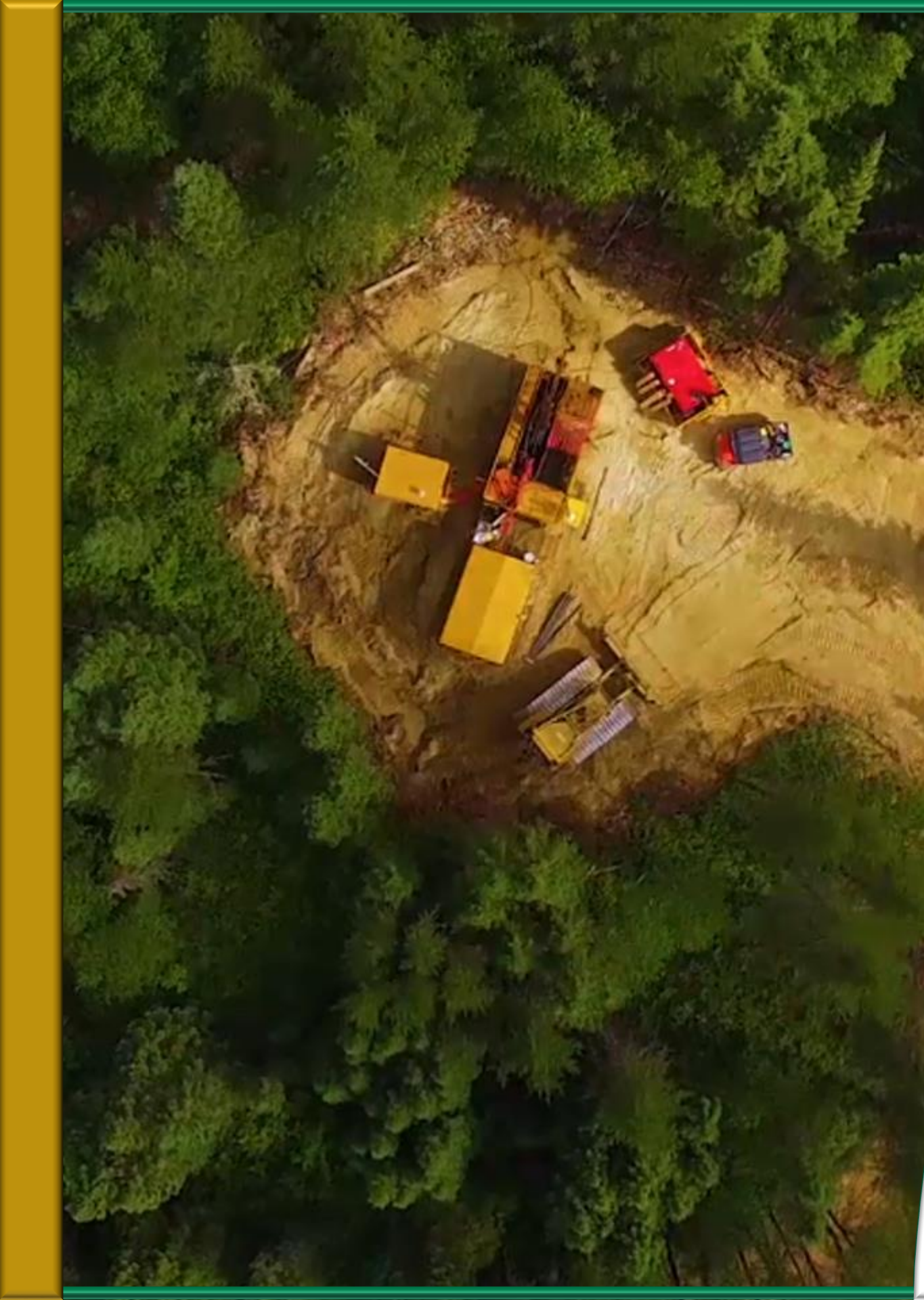
Acquis: Juin 2013

Coûts d'acquisition: \$261k

BENOIST

Acquis: Mai 2013

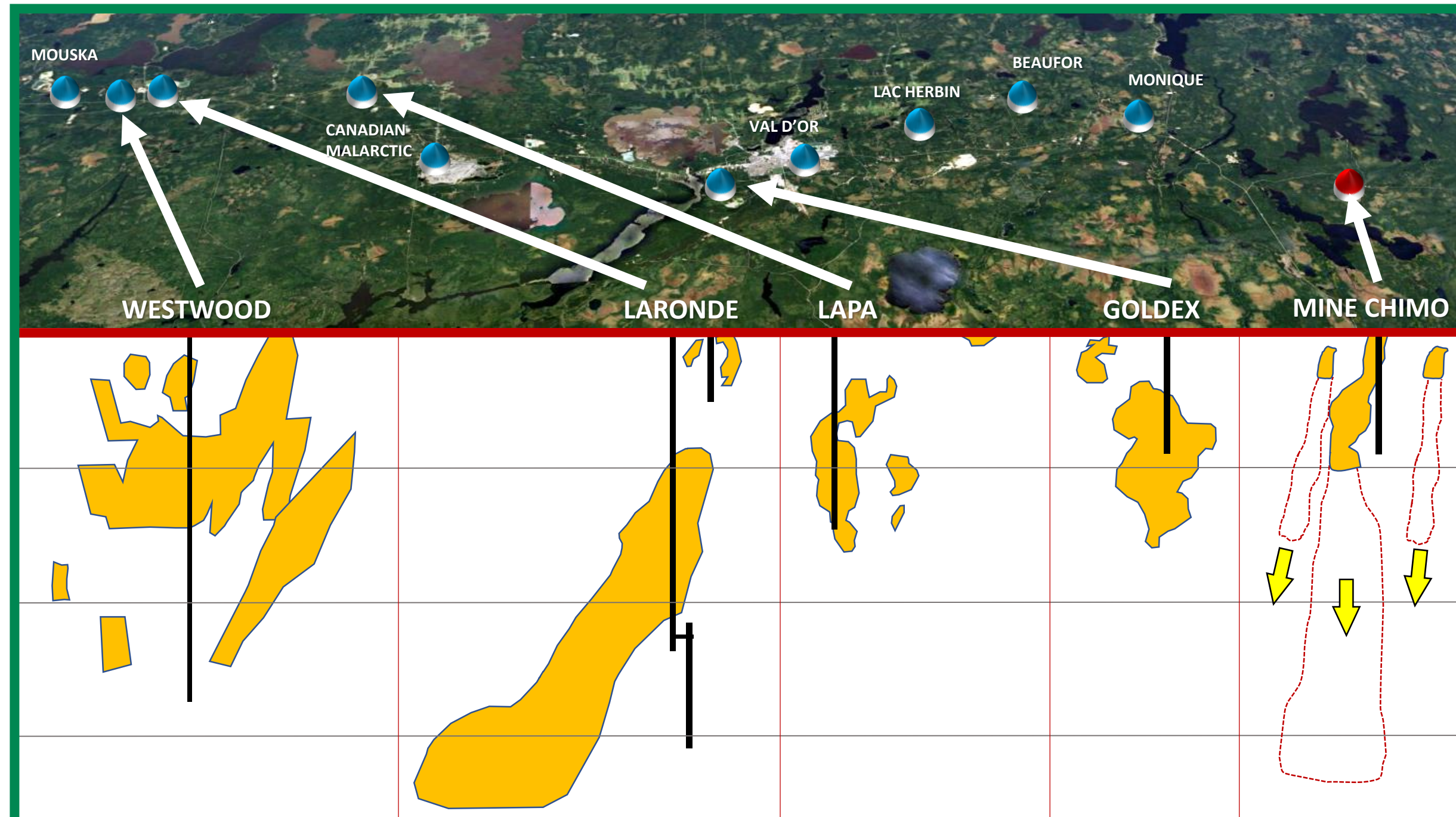
Coûts d'acquisition: \$250k



PROJET PHARE: MINE CHIMO

MINE CHIMO: PROJET TYPIQUE DE LA FAILLE CADILLAC

- ▲ Près des mines et des usines existantes nécessitant des apports de minerai
- ▲ Le ciblage robuste de Cartier guide l'exploration en profondeur



L'EXPLOITATION MINIÈRE EN PROFONDEUR EST ÉTABLIE ET ÉCONOMIQUEMENT FAISABLE

MINE CHIMO: FAITS SAILLANTS

- ▲ Détient 100 % d'intérêt de l'actif phare
- ▲ A produit 379 012 oz d'or, près d'infrastructures minières locales
- ▲ 14 zones exploitées par trois producteurs, les infrastructures minières consistent en un réseau de galeries distribuées sur 19 niveaux d'une profondeur de 80 m jusqu'à 870 m relié par un puits à 3 compartiments d'une profondeur de 965 m
- ▲ Forage en cours depuis juillet 2017: 105 sondages pour 47,588 m foré, la Phase III est en cours sur la découverte de la Zone 5NE

Programme 2017-18

- Forage en cours depuis juillet 2017: 105 sondages pour 47,588 m foré, la Phase III est en cours sur la découverte de la Zone 5NE
- Découvertes de Zones 6N1, 5M4 et 5NE








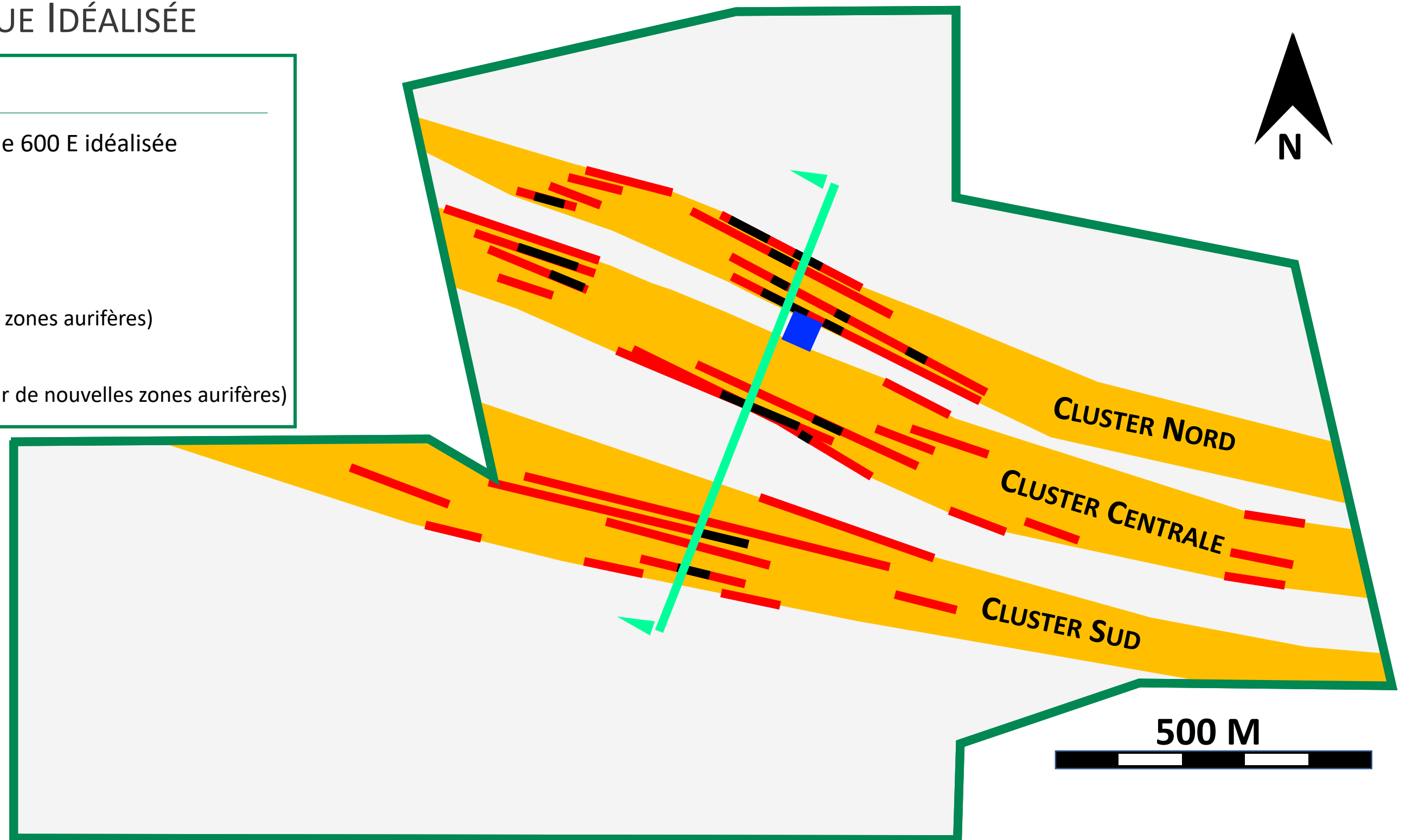
ACTIF PHARE ANCIEN PRODUCTEUR D'OR

MINE CHIMO: 3 "CLUSTERS" CIBLES

PLAN NIVEAU 3 VUE IDÉALISÉE

LEGENDE

-  Section transversale 600 E idéalisée
-  Puits de mine
-  Chantier miné
-  Zone aurifère
(Cibles extensions de zones aurifères)
-  "Cluster" aurifère
(Cibles pour découvrir de nouvelles zones aurifères)

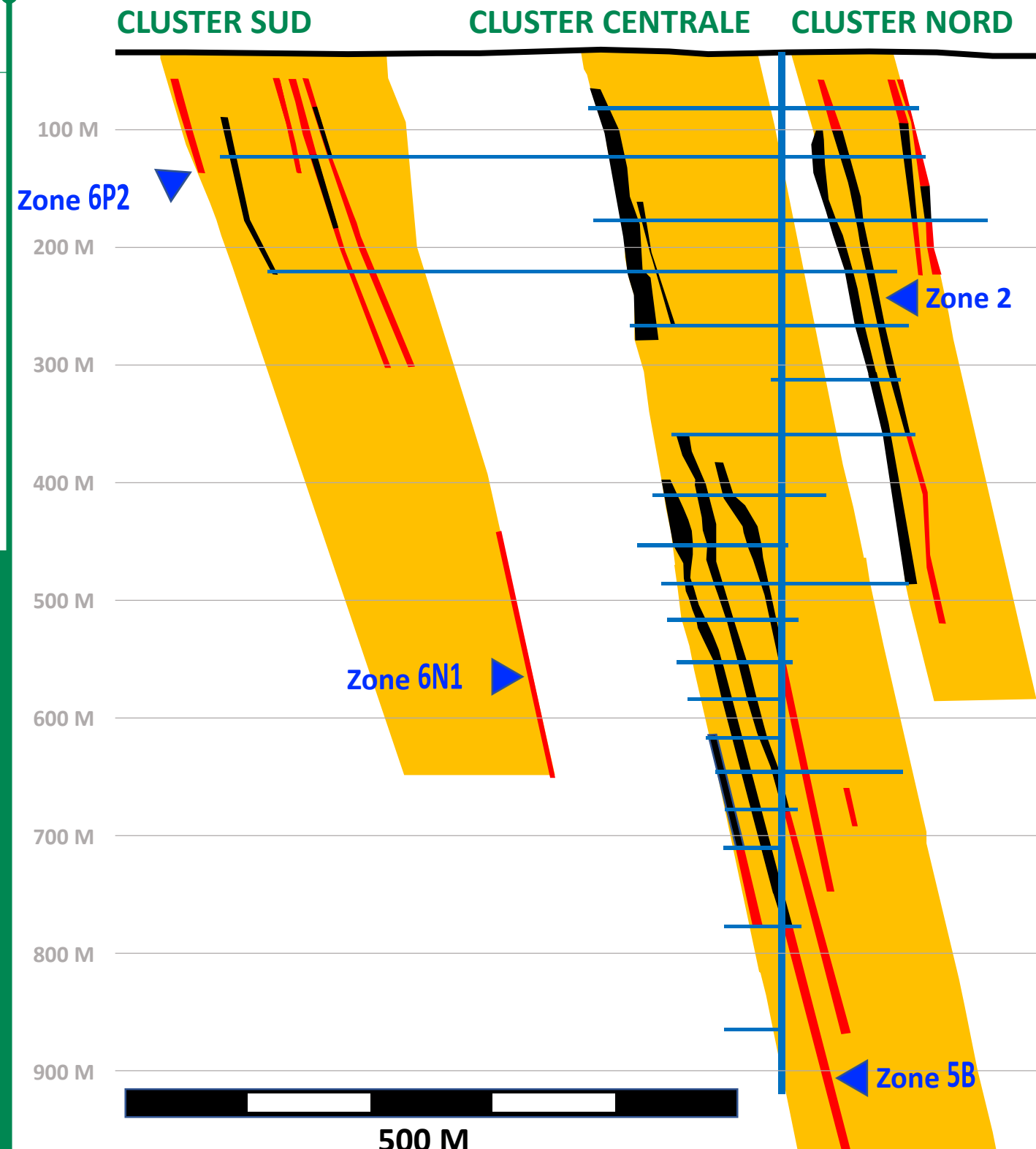


MINE CHIMO: 3 "CLUSTERS" CIBLES

- ▲ 3 Cibles clés
- ▲ 1 foreuse active sur le projet

LEGENDE

- Puits & Galeries
- Chantier miné
- Zone Aurifère (Cible extensions de zones aurifères)
- Cluster Aurifère (Cible pour découvrir de nouvelles zones aurifères)



CLUSTER NORD

Zone 2: 58,5 g/t Au sur 2,0 m et 7,0 g/t Au sur 5,8 m

CLUSTER CENTRALE

Zone 5B: 8,1 g/t Au sur 6,9 m et 6,6 g/t Au sur 11,2 m

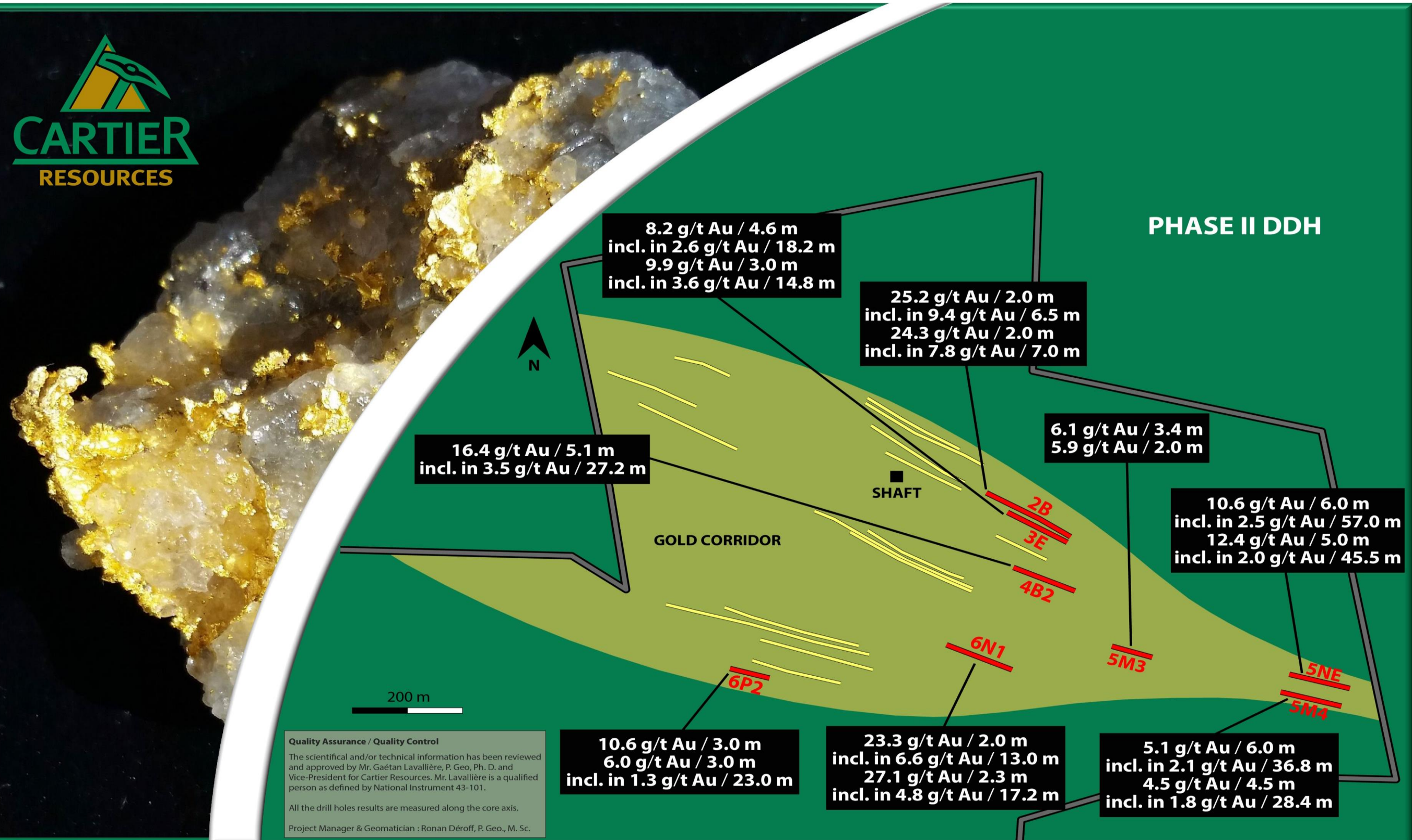
CLUSTER SUD

Zone 6N1: 6,0 g/t Au sur 13,0 m et 22,3 g/t Au sur 1,2 m

Zone 6P2: 10,6 g/t Au sur 2,6 m et 7,5 g/t Au sur 5,2 m

All lengths intersected in drilling are expressed as estimated true thickness

FORAGE PHASE II + DÉCOUVERTE ZONE 5NE



Quality Assurance / Quality Control
 The scientific and/or technical information has been reviewed and approved by Mr. Gaëtan Lavallière, P. Geo, Ph. D. and Vice-President for Cartier Resources. Mr. Lavallière is a qualified person as defined by National Instrument 43-101.
 All the drill holes results are measured along the core axis.
 Project Manager & Geomatician : Ronan Déroff, P. Geo., M. Sc.

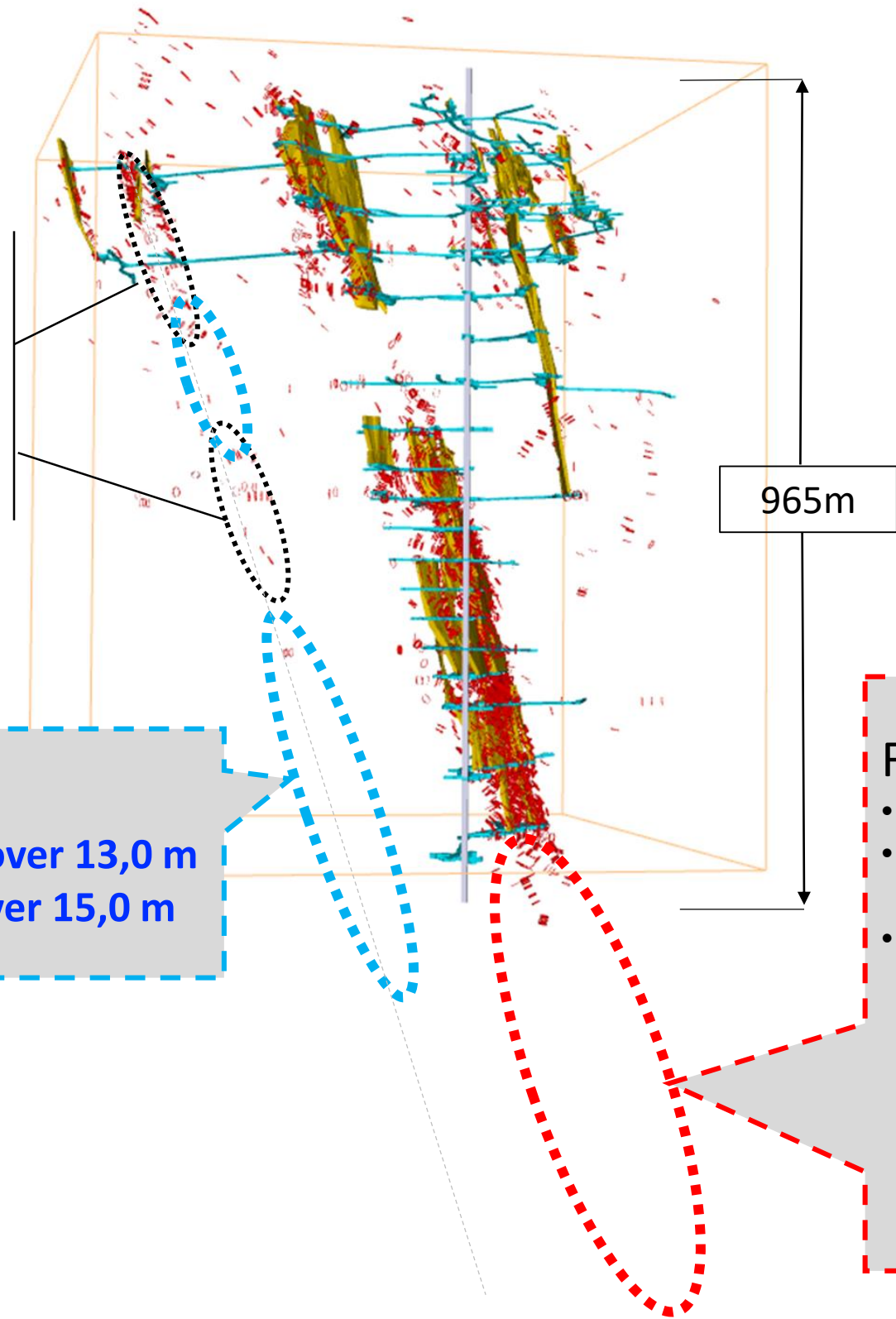
FORAGE PHASE I CONFIRMATION VS POTENTIEL ZONE 6N1

Résultats de forages historique **Zone 6N1**:

- 18,7 g/t Au sur 2,8 m inclus dans 4,0 g/t Au sur 22,4 m
- 22,3 g/t Au sur 1,5 m inclus dans 4,0 g/t Au sur 24,8 m
- 27,1 g/t Au sur 2,3 m inclus dans 4,8 g/t Au sur 17,2 m

Forage Phase II - 33 forages / 13 256 m:

- 23,3 g/t Au sur 2.0 m inclus dans 6,6 g/t Au over 13,0 m
- 7,8 g/t Au sur 3.0 m inclus dans 2,8 g/t Au over 15,0 m

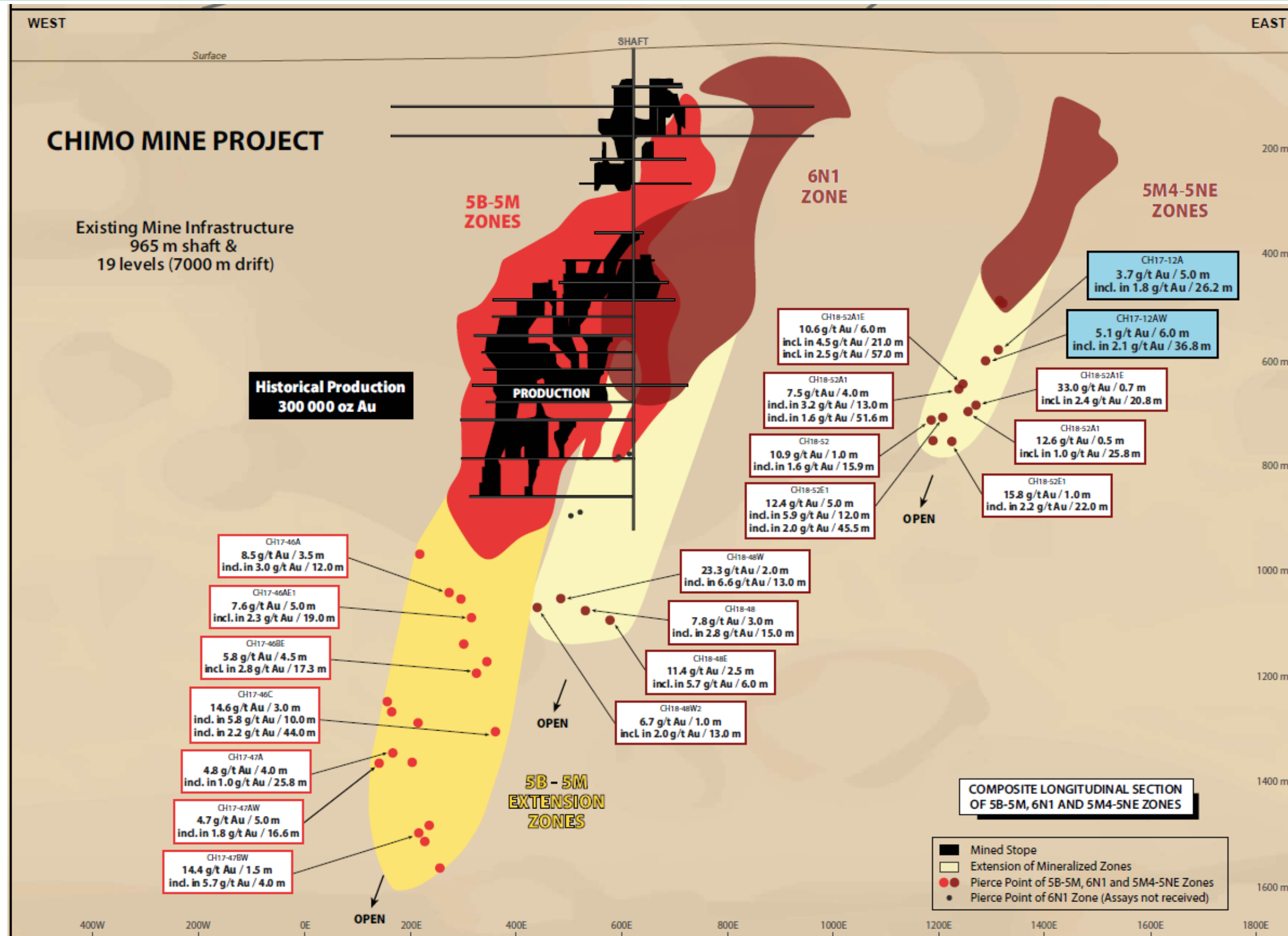


Vue 3D regardant vers le ciel et Ouest-Nord-Ouest

Forage Phase I:

- 20 forages / 10 113 m complété entre 1,0 et 1,6 km
- Tous ont intersecté de la minéralisation similaire à la Mine Chimo
- Quelques résultats choisies:
 - 14,6 g/t Au sur 2,0 m inclus dans 3.0 g/t Au sur 12,0 m
 - 7,6 g/t Au sur 5,0 m inclus dans 2.5 g/t Au sur 12,5 m
 - 4,8 g/t Au sur 4, 0m inclus dans 1.0 g/t Au sur 25,8 m
 - 14,6 g/t Au sur 3,0 m inclus dans 5.8 g/t Au sur 10,0 m
 - Autres résultats sur diapo 14

EXPLORATION PRÈS DES INFRASTRUCTURES MINIÈRE



CALENDRIER ET CATALYSEURS CLÉS POUR 2019



PLANIFICATION FORAGE 2019

	Jan.	Feb.	Mar.	Avr.	Mai	Juin	Juil.	Août.	Sept.	Oct.	Nov.	Dec.
PRIORITÉ												
MINE CHIMO	105 Forages – 47,588 m* + Phase III en cours											
OPTIONS FUTURE												
WILSON	Prêt à forer											
BENOIST	Prêt à forer											
FENTON	Résultats & planification											

*Campagne en cours depuis juillet 2017. Amorce de la campagne Phase II le 30 août 2018 + Phase III amorcée mars 2019.

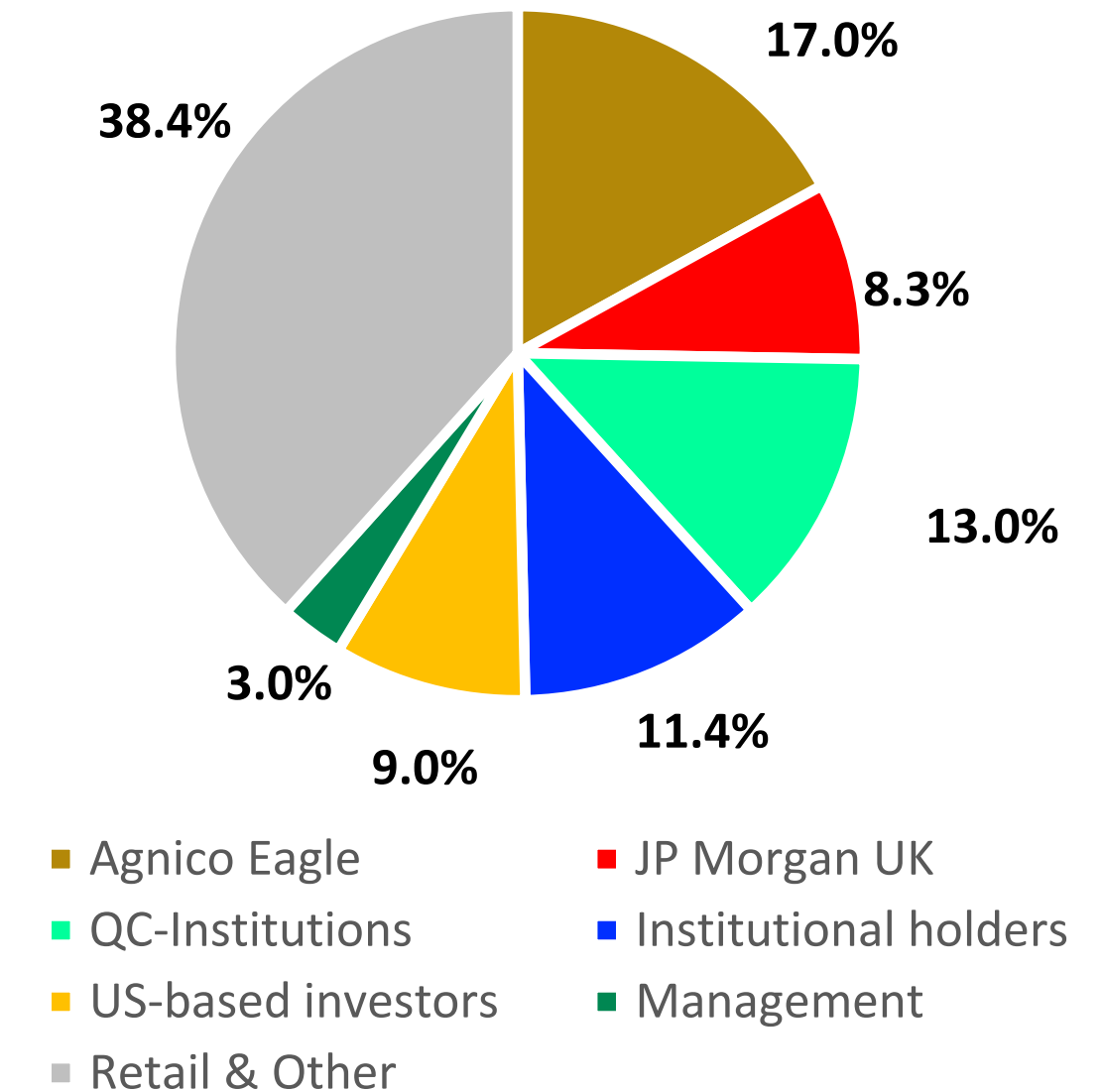
STRUCTURE DU CAPITAL

STRUCTURE DU CAPITAL

ACTIONS ORDINAIRES ÉMISES ET EN CIRCULATION	177 104 747
OPTION D'ACHAT D'ACTIONS	14 000 000
BON DE SOUSCRIPTION	1 983 400
ENTIÈREMENT DILUÉES, DÉCEMBRE 2017	193 188 147



DISTRIBUTION DES ACTIONS



ENCAISSE SOLIDE DE \$6.5 MILLIONS



**POUR INFORMATION
SUPPLÉMENTAIRE:**

PHILIPPE CLOUTIER

PHILIPPE.CLOUTIER@RESSOURCESCARTIER.COM

SANS FRAIS: 1 877 874-1331

DIRECTE: 819 874-1331